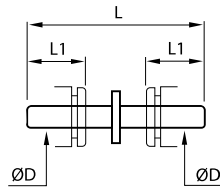


# Steckanschlüsse und Zubehör

## 3120 Doppelstecktülle

Technisches Polymer

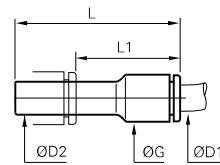


ØD		L	L1	Kg
4	<a href="#">3120 04 00</a>	34,5	12	0,001
6	<a href="#">3120 06 00</a>	38,5	14	0,001
8	<a href="#">3120 08 00</a>	41	18,5	0,001
10	<a href="#">3120 10 00</a>	51,5	20,5	0,002
12	<a href="#">3120 12 00</a>	60	24,5	0,004
14	<a href="#">3120 14 00</a>	69,5	25,5	0,007

Ausführung auch in Messing vernickelt lieferbar; ergänzen Sie die Endung 85 an der Artikelnummer.  
Beispiel: 3120 04 00 85. Einsetzbar nur mit Fittings von Parker Legris.  
Technische Zeichnung auf Anfrage erhältlich.

## 3166 Steck-Reduzierung

Technisches Polymer, NBR

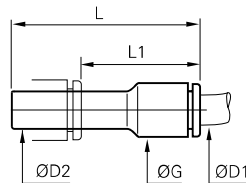


ØD1	ØD2		G	L	L1	Kg
3	4	<a href="#">3166 03 04</a>	8,5	37,5	23,5	0,002
	6	<a href="#">3166 04 06</a>	8,5	37,5	23,5	0,001
4	8	<a href="#">3166 04 08</a>	8,5	37,5	19	0,001
	10	<a href="#">3166 04 10</a>	12	44	22,5	0,003
	8	<a href="#">3166 06 08</a>	10,5	37,5	20	0,001
6	10	<a href="#">3166 06 10</a>	10,5	38	17,5	0,002
	12	<a href="#">3166 06 12</a>	14,5	46	23	0,005
	14	<a href="#">3166 06 14</a>	14,5	48	23	0,006
8	10	<a href="#">3166 08 10</a>	13,5	49	28,5	0,003
	12	<a href="#">3166 08 12</a>	13,5	49	24,5	0,004
	14	<a href="#">3166 08 14</a>	17	48	23	0,007
10	12	<a href="#">3166 10 12</a>	21,5	56,5	33,5	0,005
	14	<a href="#">3166 10 14</a>	21,5	58,5	33,5	0,005
12	14	<a href="#">3166 12 14</a>	23,5	58,5	33,5	0,007

## 3166 Steck-Reduzierung

Zöllig

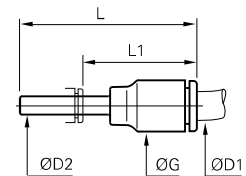
Technisches Polymer, NBR



ØD1	ØD2		G	L	L1	Kg
1/4	5/16	<a href="#">3166 56 08</a>	11	41	23	0,002
	3/8	<a href="#">3166 56 60</a>	11	41	21	0,002

## 3168 Steckadapter-Vergrößerung

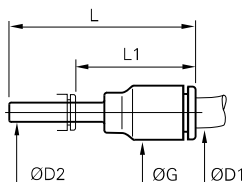
Technisches Polymer, NBR



ØD1	ØD2		G	L	L1	Kg
6	4	<a href="#">3168 06 04</a>	10,5	35	23	0,001
	6	<a href="#">3168 08 06</a>	13,5	45	31,5	0,003
8	1/4	<a href="#">3168 08 56</a>	16	40	25,5	0,009
10	8	<a href="#">3168 10 08</a>	16	42,5	21	0,004
12	10	<a href="#">3168 12 10</a>	19	49	24,5	0,012

## 3168 Steckadapter-Vergrößerung

Technisches Polymer, NBR



ØD1	ØD2		G	L	L1	Kg
1/4	3/16	<a href="#">3168 56 55</a>	20,5	41	25	0,002
	5/32	<a href="#">3168 56 04</a>	11	41	29	0,001