

Typschlüssel - Standardprogramm A10FM

Code: A10FM28/52W-VRC60N000

A10F	M		/	5	2		-	V		C			
01	02	03		04	05	06		07	08	09	10	11	12

Axialkolbenmaschine

01	Schrägscheibenbauart, konstant	A10F
----	--------------------------------	------

Betriebsart

02	Motor	M
----	-------	---

Nenngröße

03	Verdrängungsvolumen $V_{g \max}$ [cm ³]	18	23	28	37	45	58	63
		18	23	28	37	45	58	63

Baureihe

04		5
----	--	---

Index

05		2
----	--	---

Drehrichtung

06	mit Blick auf Wellenende	wechselnd	W
		rechts	R ¹⁾
		links	L ¹⁾

Dichtung

07	FKM Flour-Kautschuk	V
----	---------------------	---

Wellende

		18	23	28	37	45	58	63	
08	Zahnwelle nach SAE J744	○	●	●	●	●	●	●	R
	Zahnwelle nach SAE J744	-	○	○	●	●	●	●	W
	Konisch mit Gewindebolzen und Passfeder	○	●	●	●	●	●	●	C

Anbauflansch

09	SAE 2-Loch	○	●	●	●	●	●	●	C
----	------------	---	---	---	---	---	---	---	---

Anschluss für Arbeitsleitungen

10	Anschluss A/B seitlich - gleiche Seite; SAE Flansch; Befestigungsgewinde metrisch	-	●	●	●	●	●	●	10N00
	Anschluss A/B seitlich - gleiche Seite; Gewindeanschluss metrisch	○	●	●	●	●	●	●	16N00

Ventile

11	ohne Ventile	○	●	●	●	●	●	●	0
	Spülventil integriert	-	●	●	●	●	●	●	7
	integriertes Nachlaufventil	○	●	●	●	●	●	●	2

Drehzahlerfassung

12	ohne Drehzahlerfassung	○	●	●	●	●	●	●	
	zur Drehzahlerfassung vorbereitet (für induktiven Drehzahlsensor ID)	○	●	●	●	●	●	●	D

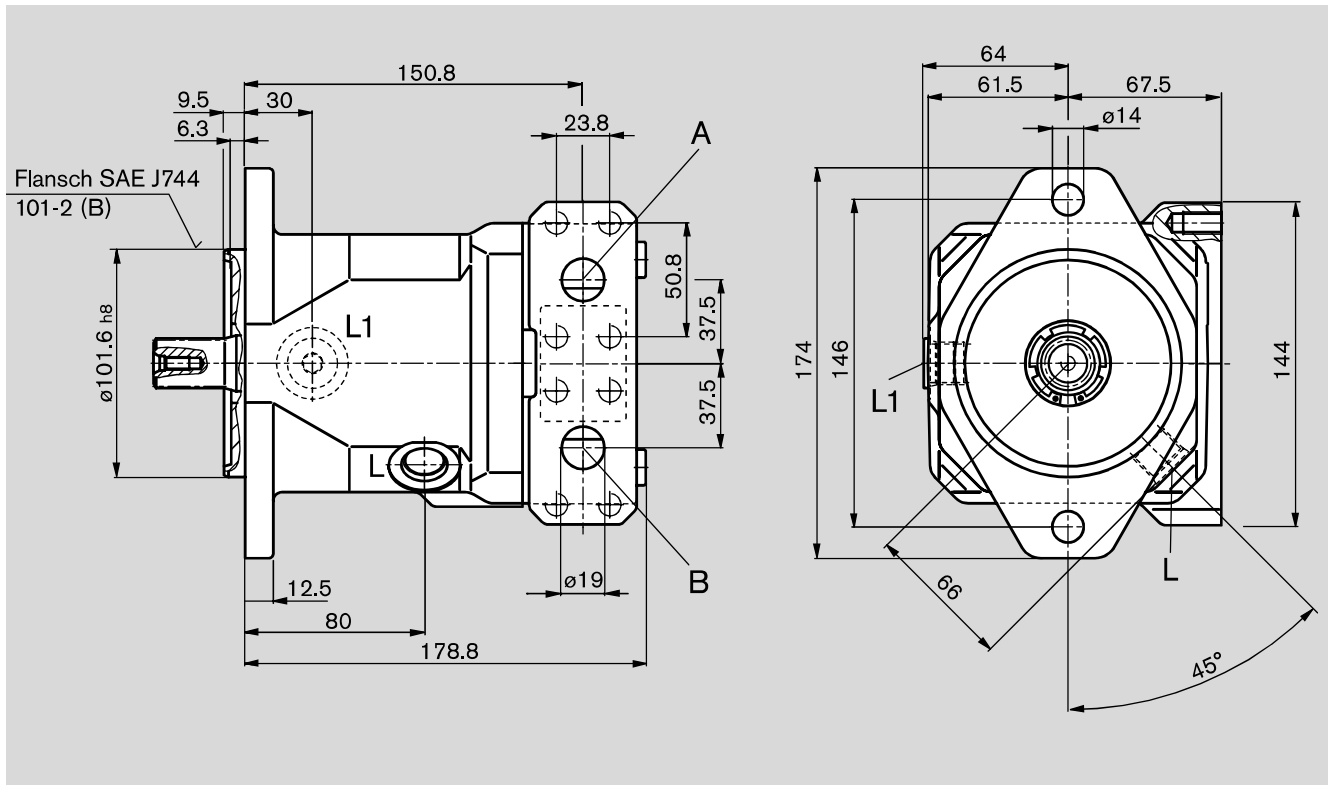
● lieferbar ○ in Vorbereitung - nicht lieferbar

¹⁾ Nur in Verbindung mit Ventilausführung "2" erforderlich (integriertes Nachlaufventil)

Geräteabmessungen **A10FM 23-28**

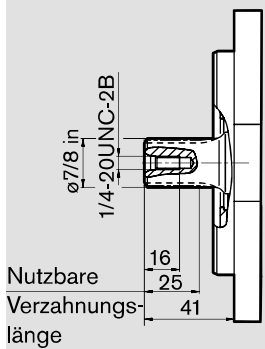
Vor Festlegung Ihrer Konstruktion bitte verbindliche Einbauzeichnung anfordern.

A10FM 23-28/52W-VXC10N000

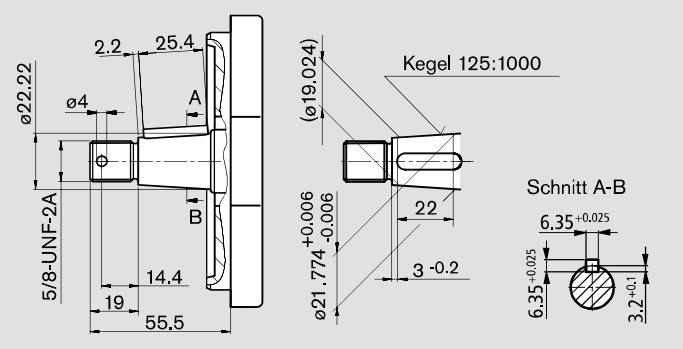


Wellenenden

R Zahnwelle 7/8 in 13T
16/32DP¹⁾
(SAE J744 - 22-4 (B))



C Passfederwelle konisch
mit Gewindebolzen
(SAE J744 - 22-3 (B))



Anschlüsse

				Anziedrehmoment, max. ²⁾
A	Druckanschluss (Hochdruckreihe) Befestigungsgewinde	SAE J518C DIN 13	SAE 3/4 in M10; 17 tief	60 Nm
B	Druckanschluss (Hochdruckreihe) Befestigungsgewinde	SAE J518C DIN 13	SAE 3/4 in M10; 17 tief	60 Nm
L	Leckölanschluss (L ₁ verschlossen)	ISO 11926	3/4-16 UNF-2B	160 Nm

¹⁾ ANSI B92.1a-1996, 30° Eingriffswinkel, abgeflachter Lückengrund, Flanken-zentrierung, Toleranzklasse 5

²⁾ siehe allgemeine Hinweise

