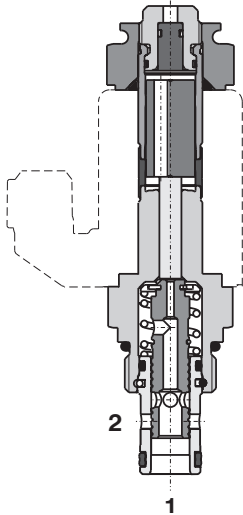


## 2/2-Wegeventil, Schieberbauweise, magnetbetätigt

### SD2E-A2

3/4-16 UNF •  $Q_{max}$  30 l/min (8 GPM) •  $p_{max}$  350 bar (5100 PSI)

#### Lightline



#### Technische Eigenschaften

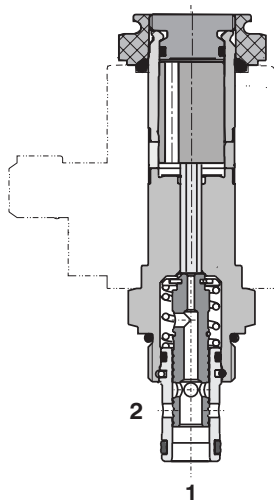
- › Gehärtete Präzisionsteile
- › Hohe Volumenstromleistung
- › Übertragung großer hydraulischer Leistung
- › Breite Auswahl an manuellen Betätigungsarten
- › Alle Anschlüsse druckbeaufschlagbar
- › Verschiedene Kolbentypen lieferbar
- › Spulen austauschbar innerhalb der SD\*-A\* Produktlinie
- › Standardausführung verzinkt mit Oberflächenschutz nach ISO 9227 (240 h Salznebelsprühltest)

#### Funktionsbeschreibung

2/2-Wegeventil in Ausführung einer direktgesteuerten Schieber-Einschraubpatrone für Hochdruckanwendungen. Das Ventil mit Anschlussgewinde 3/4-16 UNF wird hauptsächlich zur Steuerung der Ölzufuhr zu Aktuatoren eingesetzt. Die preisgünstige Version Lightline ist für Anwendungen mit einer geringeren erforderlichen Leistung vorgesehen.

Modell	2111	2112
Symbol		

#### High performance



#### Technische Daten

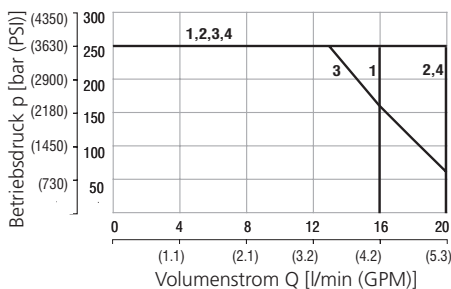
Anschlussgewinde / Formbohrung		3/4-16 UNF-2A / A2 (C-8-2)	
		Lightline	High performance
Max. Volumenstrom	l/min (GPM)	20 (5.3)	30 (7.9)
Max. Betriebsdruck	bar (PSI)	250 (3630)	350 (5080)
Fluidtemperaturbereich (NBR)	°C (°F)	-30...60 (-22...140)	-30...80 (-22...176)
Fluidtemperaturbereich (FPM)	°C (°F)	-20...60 (-4...140)	-20...80 (-4...176)
Umgebungstemperaturbereich	°C (°F)	-30...50 (-22...122)	-30...80 (-22...176)
Toleranz der Nennspannung	%	DC ± 10	AC, DC: ± 15
Max. Schaltfrequenz	1/h	15 000	
Gewicht ohne Spule	kg (lbs)	0.14 (0.31)	0.20 (0.44)

		Datenblatt	Typ	
Allgemeine Informationen		GI_0060	Produkte und Betriebsbedingungen	
Spulentypen		C_8007	C14B*	C19B*
Ventilgehäuse	In-line-Ausführung	SB_0018	SB-A2*	
	Sandwichausführung	SB-04(06)_0028	SB-*A2*	
Formbohrungsdetails / Werkzeuge		SMT_0019	SMT-A2*	
Ersatzteile		SP_8010		

#### Kenndaten gemessen bei $v = 32 \text{ mm}^2/\text{s}$ (156 SUS)

#### Leistungskennlinien - Lightline

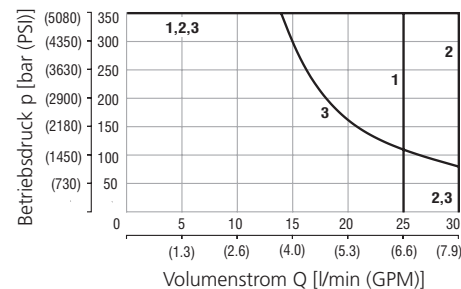
Öl 60 °C (140 °F) / Umgebungstemperatur  
50 °C (122 °F) / Spannung  $U_n$  -10% (21.6 V DC)



	Modell	Richtung
1	2112	2→1
2	2112	1→2
3	2111	1→2
4	2111	2→1

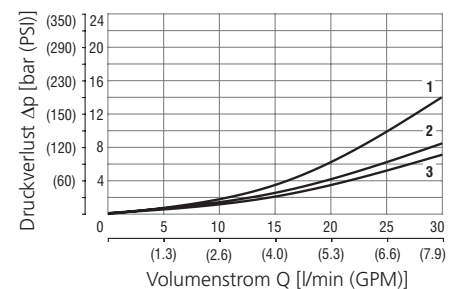
#### Leistungskennlinien - High performance

Öl 80 °C (176 °F) / Umgebungstemperatur  
50 °C (122 °F) / Spannung  $U_n$  -10% (21.6 V DC)



	Modell	Richtung
1	2112	2→1
2	2111	2→1
3	2111	1→2

#### Druckverlust in Abhängigkeit vom Volumenstrom - Lightline, High performance

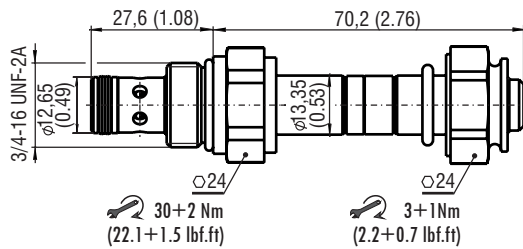


	Modell	Richtung
1	2112	1→2
2	2111	1→2
3	2111	2→1

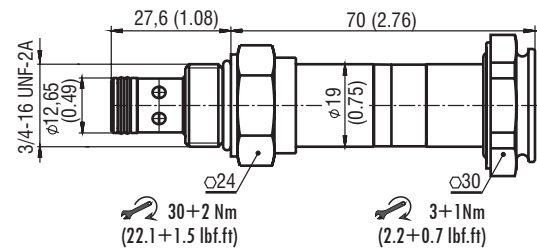
Auskunft über Leistungskennlinien außerhalb der dargestellten Bedingungen erteilt der technische Support.

### Abmessungen in Millimeter (Inch)

#### Lightline



#### High performance



### Manuelle Notbetätigung in Millimeter (Inch)

ohne Bezeichnung - Standard	Bezeichnung M2 - Taste mit Gummischutzkappe	Bezeichnung M4 - Handschraube (nur für High performance)	Bezeichnung M5 - Innensechskant (SW 2.5)	Bezeichnung M9 - ohne manuelle Notbetätigung
<p>L ~ 70,2 (2.63) H ~ 70,0 (2.76)</p>	<p>L ~ 81,7 (3.22) H ~ 81,5 (3.21)</p>	<p>H ~ 89,6 (3.53)</p>	<p>L ~ 77,2 (3.04) H ~ 77,6 (3.06)</p>	<p>L ~ 67,2 (2.65) H ~ 70,0 (2.76)</p>

Bei Fehlfunktion des Elektromagneten oder bei Stromausfall kann der Ventilkolben manuell betätigt werden, solange der Druck im Anschluss T 25 bar (363 PSI) nicht übersteigt. Für andere manuelle Notbetätigungsarten kontaktieren Sie bitte unseren technischen Support.

### Typenschlüssel

### SD2E-A2/H2I11M9

