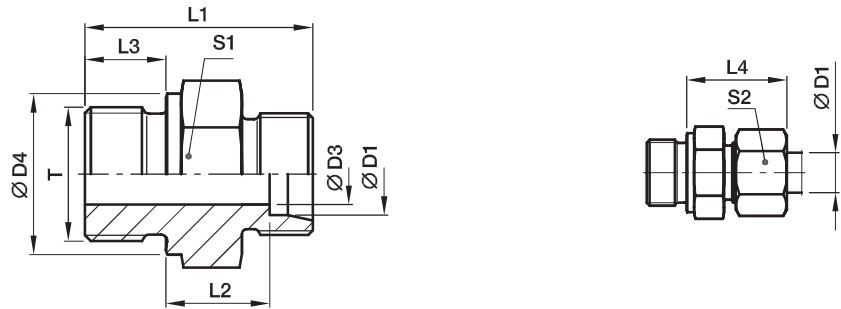


GE-R Gerader Einschraubstutzen

Zöll. Einschraubzapfen – Dichtkante (ISO 1179) / EO 24° Anschluss



Bau-Reihe	D1	T	D3	D4	L1	L2	L3	L4	S1	S2	Gewicht g/1 St.	Bestellzeichen*	PN (bar) ¹⁾		
													CF	71	MS
L ³⁾	06	G 1/8 A	4	14	23,5	8,5	8	23,0	14	14	14	GE06LR	315	315	200
	06	G 1/4 A	4	18	29,0	10,0	12	25,0	19	14	60	GE06LR1/4	315	315	200
	06	G 3/8 A	4	22	30,5	11,5	12	26,0	22	14	45	GE06LR3/8	315	315	200
	06	G 1/2 A	4	26	33,0	12,0	14	27,0	27	14	60	GE06LR1/2	315	315	
	08	G 1/4 A	6	18	29,0	10,0	12	25,0	19	17	26	GE08LR	315	315	200
	08	G 1/8 A	4	14	24,5	8,5	8	23,0	14	17	16	GE08LR1/8	315	315	
	08	G 3/8 A	6	22	30,5	11,5	12	26,0	22	17	44	GE08LR3/8	315	315	200
	08	G 1/2 A	6	26	33,0	12,0	14	27,0	27	17	74	GE08LR1/2	315	315	200
	10	G 1/4 A	6	18	30,0	11,0	12	26,0	19	19	31	GE10LR	315	315	200
	10	G 1/8 A	4	14	25,5	10,5	8	25,0	17	19	21	GE10LR1/8	315	315	
	10	G 3/8 A	8	22	31,5	12,5	12	27,0	22	19	44	GE10LR3/8	315	315	200
	10	G 1/2 A	8	26	34,0	13,0	14	28,0	27	19	72	GE10LR1/2	315	315	200
	12	G 3/8 A	9	22	31,5	12,5	12	27,0	22	22	43	GE12LR	315	315	200
	12	G 1/8 A	4	14	26,5	11,5	8	26,0	19	22	27	GE12LR1/8	315	315	
	12	G 1/4 A	6	18	31,0	12,0	12	27,0	19	22	32	GE12LR1/4	315	315	200
	12	G 1/2 A	10	26	34,0	13,0	14	28,0	27	22	67	GE12LR1/2	315	315	200
	12	G 3/4 A	10	32	37,0	14,0	16	29,0	32	22	120	GE12LR3/4	315	315	
	15	G 1/2 A	11	26	35,0	14,0	14	29,0	27	27	72	GE15LR	250	250	160
	15	G 3/8 A	9	22	32,5	13,5	12	29,0	24	27	56	GE15LR3/8	250	250	160
	15	G 3/4 A	12	32	38,0	15,0	16	30,0	32	27	118	GE15LR3/4	250	250	
	18	G 1/2 A	14	26	36,0	14,5	14	31,0	27	32	72	GE18LR	250	250	160
	18	G 3/8 A	9	22	33,5	14,0	12	29,5	27	32	69	GE18LR3/8	250	250	
	18	G 3/4 A	15	32	38,0	14,5	16	30,0	32	32	112	GE18LR3/4	250	250	
	22	G 3/4 A	18	32	40,0	16,5	16	33,0	32	36	103	GE22LR	160	160	100
	22	G 1/2 A	14	26	38,0	16,5	14	33,0	32	36	91	GE22LR1/2	160	160	100
	22	G 1 A	19	39	43,0	17,5	18	33,5	41	36	184	GE22LR1	160	160	
	28	G 1 A	23	39	43,0	17,5	18	34,0	41	41	168	GE28LR	160	160	100
	28	G 1/2 A	14	26	39,0	17,5	14	34,0	41	41	141	GE28LR1/2	160	160	
	28	G 3/4 A	18	32	41,0	17,5	16	34,0	41	41	156	GE28LR3/4	160	160	
	28	G 1 1/4 A	24	50	46,0	18,3	20	35,0	50	41	314	GE28LR11/4	160	160	
	35	G 1 1/4 A	30	49	48,0	17,5	20	39,0	50	50	276	GE35LR	160	160	100
	35	G 1/2 A	14	26	42,0	17,5	14	39,0	46	50	194	GE35LR1/2	160	160	
	35	G 3/4 A	18	32	44,0	17,5	16	39,0	46	50	202	GE35LR3/4	160	160	
	35	G 1 A	23	39	46,0	17,5	18	39,0	46	50	234	GE35LR1	160	160	
	35	G 1 1/2 A	30	55	52,0	19,5	22	41,0	55	50	355	GE35LR11/2	160	160	
	42	G 1 1/2 A	36	55	52,0	19,0	22	42,0	55	60	349	GE42LR	160	160	100
	42	G 1 A	23	39	48,0	19,0	18	42,0	55	60	327	GE42LR1	160	160	
	42	G 1 1/4 A	30	49	50,0	19,0	20	42,0	55	60	336	GE42LR11/4	160	160	

¹⁾ Druckwert genannt = Artikel lieferbar

³⁾ L = Leichte Baureihe

$\frac{PN(\text{bar})}{10} = PN(\text{MPa})$

Lieferung ohne Mutter und Schneidring. Hinweise zum Bestellen von Komplettverschraubungen siehe Seite I7.

*Ergänzen Sie bitte die Bestellzeichen mit den Kennbuchstaben für das gewünschte Material.

Bestellzeichen-Ergänzungen		
Material	Kennbuchstaben Oberfläche und Material	Beispiel
Stahl, verzinkt, Cr(VI)-frei	CFX	GE18LR CFX
Edelstahl	71X	GE18LR 71X
Messing	MSX	GE18LR MSX