



Pneumatikzylinder

Ø32 bis Ø125 mm Baureihe P1F
nach ISO 15552

Katalog PDE3570TCDE



ENGINEERING YOUR SUCCESS.

Bestellnummer

P 1 F - S 0 5 0 M S - 0 3 2 0 - 0 0 0 0

| | | | | | | | | | | | | | | | | | | | | |
|----------------|---|---|---|---|---|---|---|---|---|---|---|---|---|---|---|---|---|---|---|---|
| Bestellangaben | P | 1 | F | - | S | 0 | 3 | 2 | M | S | - | 0 | 1 | 6 | 0 | - | 0 | 0 | 0 | 0 |
|----------------|---|---|---|---|---|---|---|---|---|---|---|---|---|---|---|---|---|---|---|---|

| Profil/Zylinderausführung | |
|---------------------------|--|
| S | Glatt |
| A ¹⁾ | ATEX glatt |
| K | Glatt m. durchgängiger Kolbenstange |
| L ^{2) 4)} | Glatt m. dynamischer Kolbenstangenklemmung |
| H ^{2) 4)} | Glatt m. statischer Kolbenstangenklemmung |
| T | Zugstangen |
| N | Zugstangen m. durchgängiger Kolbenstange |
| P ²⁾ | Luftbehälter |

| Zylinderdurchmesser | |
|---------------------|--------|
| 032 | 32 mm |
| 040 | 40 mm |
| 050 | 50 mm |
| 063 | 63 mm |
| 080 | 80 mm |
| 100 | 100 mm |
| 125 | 125 mm |

| Temperaturbereich | |
|------------------------|--|
| M ¹⁾ | Standardtemperatur -20°C bis +80°C |
| F ³⁾ | Hochtemperatur -10°C bis +150°C |
| L ³⁾ | Niedertemperatur -40°C bis +80°C |
| Q ⁴⁾ | Metallabstreifer -30 °C bis +80 °C |
| V ⁵⁾ | FKM-Stangendichtung -10 bis +80°C |
| D ⁵⁾ | Polon Stangendichtung -20 bis +80°C |

| Kolbenstangen-Verlängerung o. Schwenkzapfen | |
|---|--|
| 0000 | ohne |
| P . . . | Kolbenstangen-Verlängerung in mm |
| G000 | Schwenkzapfen +90° zu Luftanschlüssen |
| 7000 | Schwenkzapfen +0° zu Luftanschlüssen |
| H... | Kolbenstangenverlängerung in mm mit Schwenkzapfen +90° |
| B... | Kolbenstangenverlängerung in mm mit Schwenkzapfen +0° |

| Zylinderhub | |
|-------------|----------------------------|
| | Hublänge in mm (max. 2000) |

| Kolbenausführung | |
|------------------|-----------------------|
| - | Standard mit Magnet |
| F | Standard ohne Magnet |
| X | Aluminium mit Magnet |
| A | Aluminium ohne Magnet |

| Luftbehälter | |
|--------------|-------------|
| - | ohne Kolben |

| Kolbenstangen-Material Außengewinde | |
|-------------------------------------|---------------------------|
| E ¹⁾ | Edelstahl |
| F | Verchromter Werkzeugstahl |
| G | Verchromter Edelstahl |
| Luftbehälter | |
| A | ohne Kolbenstange |

¹⁾ Die ATEX-Version ist für den normalen Temperaturbereich von -20 °C bis +60 °C

²⁾ für Standardtemperaturen von -20°C bis +80°C spezifiziert


³⁾ Hoch- und Niedertemperaturoption nur mit Aluminiumkolben

⁴⁾ Nur in Kombination mit verchromtem Kolbenstangenmaterial

⁵⁾ Mit eloxierten Endabdeckungen, hochpolymeren Kolbenstangenbuchsen und Schrauben und Muttern aus Edelstahl. Nur für S- und K-Zylinderausführung

Die Standard-Hublängen für alle Zylinder der Baureihe P1F entsprechen den Anforderungen der Norm ISO 4393 (mit Ausnahme der Hublänge 40 mm).

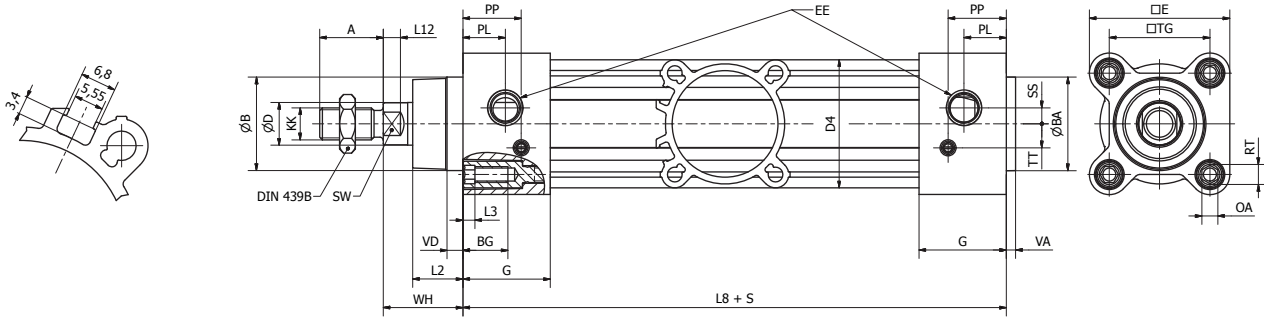
Nicht-Standardhübe bis 2500 mm

| Bestellnummer | Zylinder Ø | ● = Standardhub [mm] | | | | | | | | | | | | | | | ■ = Nicht-Standardhübe nach Sonderbestellung | | |
|---------------------|---|----------------------|------|------|------|------|------|------|------|------|------|------|------|------|------|------|--|-----|-------|
| | [mm] | 0025 | 0040 | 0050 | 0080 | 0100 | 0125 | 0160 | 0200 | 0250 | 0320 | 0400 | 0500 | 0600 | 0700 | 0800 | 2500 | | |
| |  | | | | | | | | | | | | | | | | | | |
| P1F-S032MS - | | ● | ● | ● | ● | ● | ● | ● | ● | ● | ● | ● | ● | ■ | ■ | ■ | ■ | /// | -0000 |
| P1F-S040MS - | | ● | ● | ● | ● | ● | ● | ● | ● | ● | ● | ● | ● | ■ | ■ | ■ | ■ | /// | -0000 |
| P1F-S050MS - | | ● | ● | ● | ● | ● | ● | ● | ● | ● | ● | ● | ● | ■ | ■ | ■ | ■ | /// | -0000 |
| P1F-S063MS - | | ● | ● | ● | ● | ● | ● | ● | ● | ● | ● | ● | ● | ■ | ■ | ■ | ■ | /// | -0000 |
| P1F-S080MS - | | ● | ● | ● | ● | ● | ● | ● | ● | ● | ● | ● | ● | ■ | ■ | ■ | ■ | /// | -0000 |
| P1F-S100MS - | | ● | ● | ● | ● | ● | ● | ● | ● | ● | ● | ● | ● | ■ | ■ | ■ | ■ | /// | -0000 |
| P1F-S125MS - | | ● | ● | ● | ● | ● | ● | ● | ● | ● | ● | ● | ● | ■ | ■ | ■ | ■ | /// | -0000 |

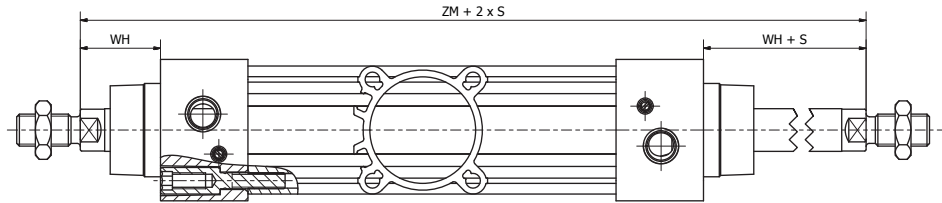
Abmessungen

Ausführung mit glattem Profil

P1F-S / P1F-A

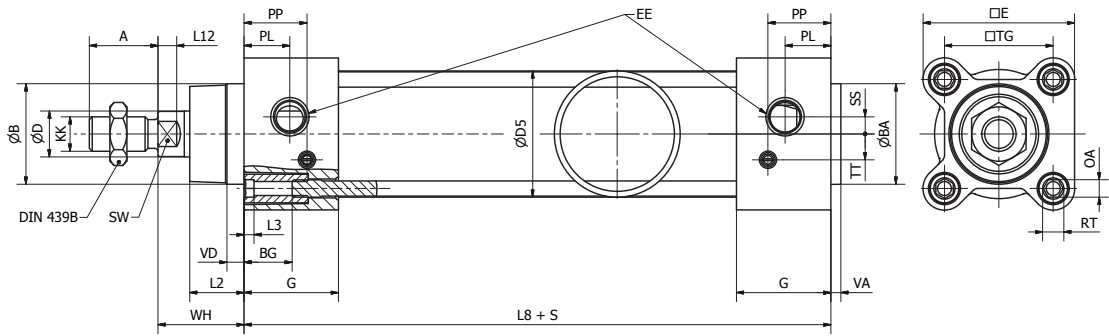


P1F-K

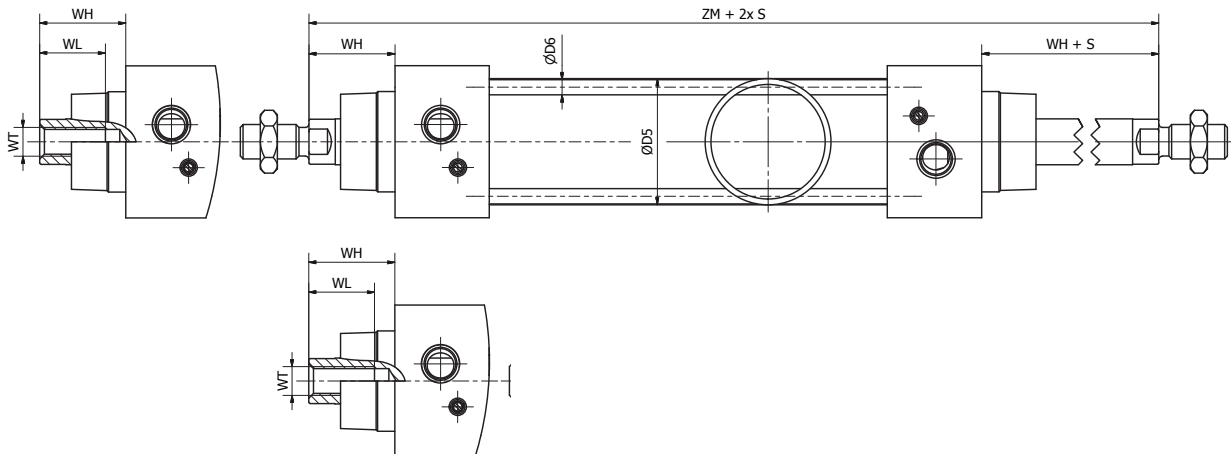


Zugstangen mit Rundprofil

P1F-T



P1F-N



Abmessungen

Gängige Abmessungen [mm]

| Zyl.-Ø [mm] | A | ØB | ØBA | BG | ØD | D4 | ØD5 | ØD6 | E | EE | G | KK | L2 | L3 | L8 |
|----------------|----|----|-----|------|----|------|-----|------|------|------|------|----------|------|-----|-----|
| Ø32 | 22 | 30 | 30 | 17 | 12 | 42,5 | 35 | 5,3 | 47 | G1/8 | 28,4 | M10x1,25 | 16,8 | 4,5 | 94 |
| Ø40 | 24 | 35 | 35 | 17 | 16 | 48 | 43 | 5,3 | 53 | G1/4 | 33 | M12x1,25 | 19 | 4,5 | 105 |
| Ø50 | 32 | 40 | 40 | 18 | 20 | 59,5 | 54 | 7,1 | 64,5 | G1/4 | 33,4 | M16x1,5 | 27,6 | 4,5 | 106 |
| Ø63 | 32 | 45 | 45 | 18 | 20 | 69,5 | 67 | 7,1 | 75 | G3/8 | 39,4 | M16x1,5 | 24,3 | 4,5 | 121 |
| Ø80 | 40 | 45 | 45 | 19,5 | 25 | 86 | 85 | 8,9 | 94 | G3/8 | 39,4 | M20x1,5 | 30,1 | 5,5 | 128 |
| Ø100 | 40 | 55 | 55 | 19,5 | 25 | 103 | 105 | 8,9 | 111 | G1/2 | 44,3 | M20x1,5 | 34 | 5,5 | 138 |
| Ø125 | 54 | 60 | 60 | 20 | 32 | 130 | 130 | 10,8 | 136 | G1/2 | 50,8 | M27x2 | 45 | 0 | 160 |

| Zyl.-Ø [mm] | L12 | OA | PL | PP | RT | SS | SW | TG | TT | VA | VD | WH | WL | WT | ZM |
|----------------|-----|----|------|------|-----|------|----|------|-----|-----|----|----|----|----------|-----|
| Ø32 | 6 | 6 | 14 | 20 | M6 | 5 | 10 | 32,5 | 6,5 | 3,6 | 6 | 26 | 21 | M8x1 | 146 |
| Ø40 | 6,5 | 6 | 16 | 22 | M6 | 6 | 13 | 38 | 9 | 3,5 | 6 | 30 | 23 | M10x1,25 | 165 |
| Ø50 | 8 | 8 | 15,5 | 21,5 | M8 | 6 | 17 | 46,5 | 9 | 3,6 | 6 | 37 | 31 | M14x1,5 | 180 |
| Ø63 | 8 | 8 | 18 | 28 | M8 | 10 | 17 | 56,5 | 11 | 3,5 | 6 | 37 | 31 | M14x1,5 | 195 |
| Ø80 | 10 | 10 | 20 | 30 | M10 | 11,5 | 22 | 72 | 14 | 3,5 | 6 | 46 | 39 | M18x1,5 | 220 |
| Ø100 | 10 | 10 | 18 | 33 | M10 | 11,5 | 22 | 89 | 14 | 3,5 | 6 | 51 | 39 | M18x1,5 | 240 |
| Ø125 | 13 | 8 | 20 | 40 | M12 | 0 | 27 | 110 | 22 | 5,5 | 9 | 65 | 53 | M24x2 | 290 |

Toleranzen [mm]

| Zyl.-Ø | A | ØB | ØBA | L8 | TG | ZM | Hubtoleranz | Hubtoleranz | Hubtoleranz |
|--------|-----------|-----|-----|---------------|-------|--------------|-------------|---------------------|-------------|
| [mm] | | | | | | | s ≤ 350 mm | 350 mm < s ≤ 600 mm | s > 600 mm |
| Ø32 | 0 / - 0,5 | d11 | d11 | ± 0,3 | ± 0,4 | -0,4 / + 2,2 | + 1,7 | + 1,9 | + 2,3 |
| Ø40 | 0 / - 0,5 | d11 | d11 | ± 0,3 | ± 0,4 | -0,4 / + 2,2 | + 1,7 | + 1,9 | + 2,3 |
| Ø50 | 0 / - 0,5 | d11 | d11 | ± 0,4 | ± 0,4 | -0,4 / + 2,2 | + 1,8 | + 2 | + 2,4 |
| Ø63 | 0 / - 0,5 | d11 | d11 | - 0,5 / + 0,3 | ± 0,4 | -0,4 / + 2,2 | + 1,9 | + 2,1 | + 2,5 |
| Ø80 | 0 / - 0,5 | d11 | d11 | ± 0,4 | ± 0,4 | -0,4 / + 2,2 | + 1,9 | + 2,1 | + 2,5 |
| Ø100 | 0 / - 0,5 | d11 | d11 | ± 0,5 | ± 0,4 | -0 / + 2,5 | + 2,0 | + 2,2 | + 2,6 |
| Ø125 | 0 / - 1,0 | d11 | d11 | ± 0,5 | ± 0,4 | -0 / + 2,6 | + 2,1 | + 2,3 | + 2,7 |