

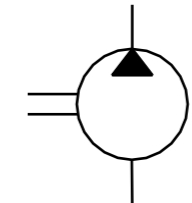
HINWEISE UND ANGABEN

Betriebsbedingungen siehe Y 510 100 172

Die Darstellung zeigt eine rechtsdrehende Pumpe (Auf Antriebswelle gesehen).
Bei Linksdrehender Pumpe ist Druck- und Sauganschluß vertauscht.
Die Pumpe darf nur in angegebener Drehrichtung drehen.

*: max. Druck (siehe Kenngrößen PKT. 3.1)

Alle Ölanschlüsse für Transport und Lagerung staubdicht verschlossen, z.B. mit Kunststoffstopfen



Entwurfs-Zeichnungs-Nr.	Bestell-Nr.	Typ-Aufschrift	Dreh-richtung	Fördervolumen [cm ³ /U]	max. Drehzahl [U/min]	max. Druck * [bar]	A	B	C	Gewicht [kg]	Bemerkung
B 510 132 019	0 510 114 002	HY/ZBR 1/4.3 AR 117	rechts	4.3	3500	200	39.6	79.2	91		
B 510 152 036	0 510 112 304	HY/ZBR 1/3 AL 117	Links	3	4000	230	39.2	74.7	86		
B 510 132 021	0 510 110 005	HY/ZBR 1/2 AR 117	rechts	2	5000	230	37.1	70.5	81		
B 510 152 083	0 510 110 306	HY/ZBR 1/2 AL 117	Links	2	5000	230	37.1	70.5	81		

Nach außerhalb kein Umtausch/				
Nr.	Änderung	gez.	gültig	gepr.
7	51 ATEHF 532	mg	11.02.98	.
6	51 ATEHF 415	mg	09.06.97	.
5	51 ATEHF 361	mg	12.02.97	.
5	0 510 114 002 nachgetr.	LL	02.09.96	.
4	B 510 132 019 nachgetr.	LL	15.08.96	.
3	Neu gezeichnet	mg	02.03.92	.

Nicht tol. Maße/ ± 0.3 mm, ± 1°	ISO E	Maßstab 1:1.5.	Gewicht
Gr.St.	Datum/ 25.11.91	Name/ MG	Benennung/ Hydrozahnradpumpe Baureihe "BR"
Orig. DIN A3	Original: AT/EHF	Nr./	A 510 152 036
CAD	ROBERT BOSCH GMBH STUTTGART	Ers.f./	A 510 152 036
		Ers.d./	v.01.06.78