

HINWEISE UND ANGABEN

Betriebsbedingungen siehe Y 510 201 598

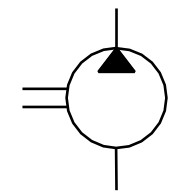
Die Darstellung zeigt eine rechtsdrehende Pumpe (Auf Antriebswelle gesehen). Bei Linksdrehender Pumpe ist Druck- und Sauganschluß vertauscht. Die Pumpe darf nur in angegebener Drehrichtung drehen.

*: max. Druck (siehe Kenngrößen PKT. 3.1)

Alle Ölschlüsse für Transport und Lagerung staubdicht verschlossen, z.B. mit Kunststoffstopfen

B 510 231 071			links	22.5	3000	210	58.6	116.1		
B 510 231 070			rechts							
B 510 231 044			links	19	3000	230	45	98.7		
B 510 231 069			links	16	3000	280	45	93.7		
B 510 231 068			rechts							
B 510 231 067	0 510 515 325 (11)		links	14	3000	280	45	90.3		
B 510 231 066			rechts							
B 510 231 065			links	11	3500	280	44.5	85.3		
B 510 231 064	0 510 515 011	AZPF-10-011 RFN 20 MB	rechts							
B 510 231 050			links	8	4000	280	40.7	80.3		
B 510 231 049			rechts							
B 510 231 048			links	5.5	4000	280	38.6	76.2		
B 510 231 047	0 510 315 007	AZPF-10-005 RFN 20 MB	rechts							
B 510 231 046			links	4	4000	280	37.4	73.7		
B 510 231 045			rechts							

Entwurfs-Zeichnungs-Nr.	Bestell-Nr.	Typ-Aufschrift	Dreh-richtung	Fördervolumen [cm ³ /U]	max. Drehzahl [U/min]	max. Druck (intermitt.) [bar]	A Maß [mm]	B Maß [mm]	Gewicht [kg]	Bemerkung
-------------------------	-------------	----------------	---------------	------------------------------------	-----------------------	-------------------------------	------------	------------	--------------	-----------



Nicht tol. Maße/ ± 0.3 mm, ± 1°		ISO E	Maßstab 1:2	Gewicht
Gr.St.		Datum/	Name/	Benennung/
gz/	27.10.92	MG	Hydrozahnradpumpe Baureihe "AZPF"	
gp/				
gs/				
Orig. DIN A3	Original: BRM-AZ/ENG ROBERT BOSCH GMBH STUTT GART		Nr./	Blatt 1
CAD	Ers.f./ A 510 231 043		A 510 231 043	BL/
		v.22.11.77	Ers.d./	v..

Nach außerhalb kein Umtausch/

Nr.	Änderung	gez.	gültig	gepr.
13	51 AZENG 0430	Wr	05.05.04	.
12	51 AZENG 0264	Wr	19.11.03	.
11	51 ATEMH 1221	mg	20.08.01	.
10	0 510 315 007 nachgetr	mg	15.08.94	.
9	Neu gezeichnet	mg	27.10.92	.