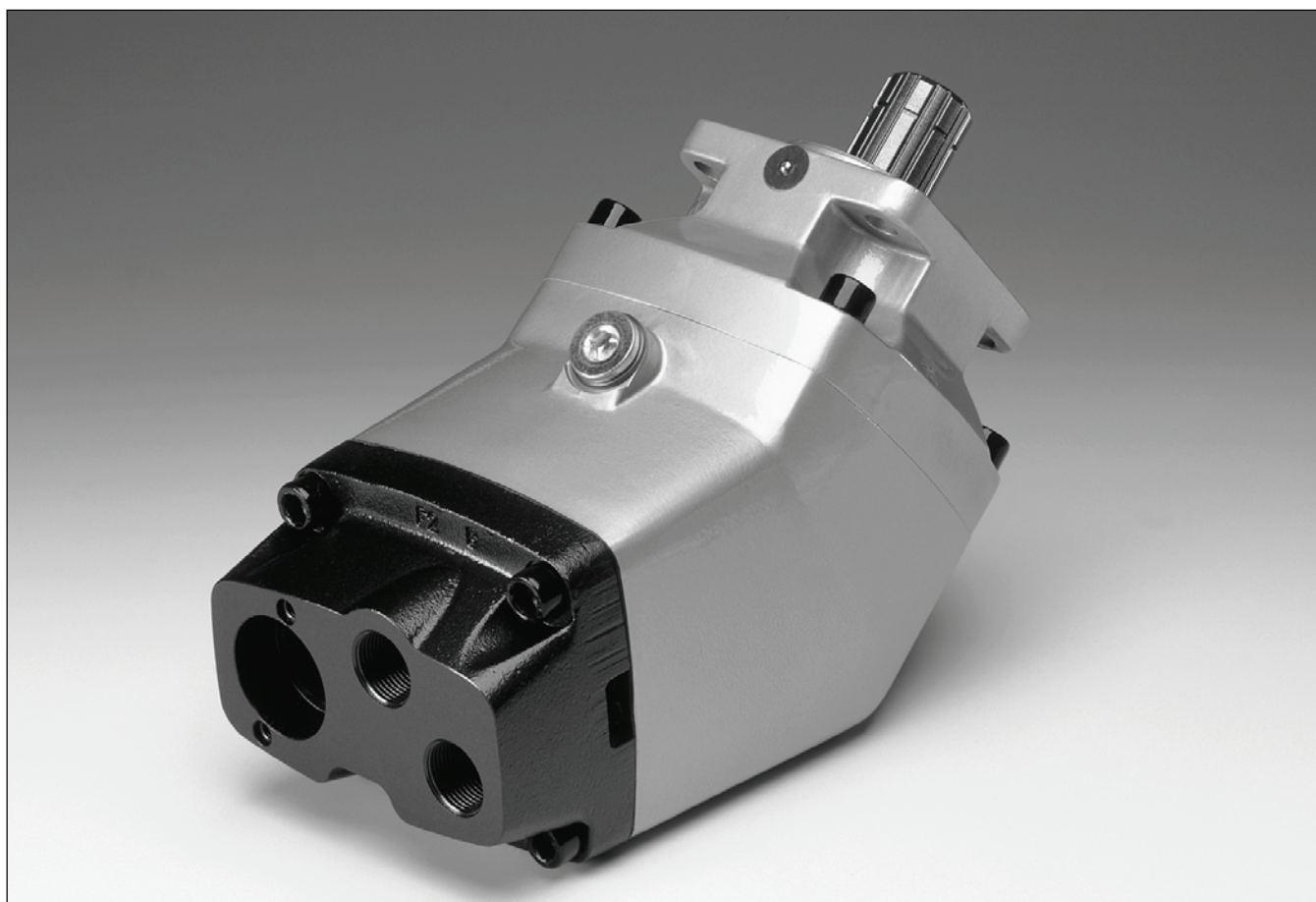


Zweikreispumpe Serie F2



5

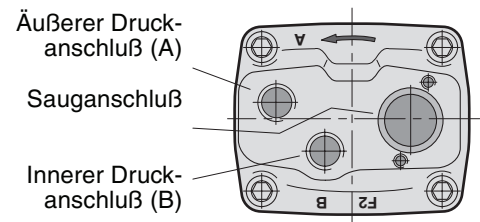
Inhalt	Seite	Kapitel
Auswahl der Pumpe und Hydraulikleitungen	10	2
Technische Daten	24	
Abmessungen	25	
Bestellschlüssel	25	
Standardausführungen	25	
Sauganschlüsse	40	9
Einbau und Inbetriebnahme	61	12

Technische Daten

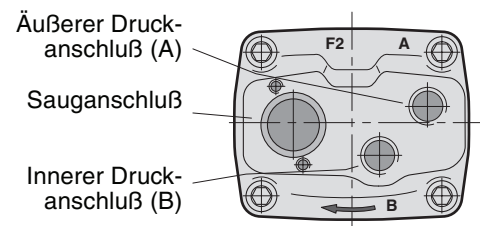
Nenngröße F2-	53/53	55/28	70/35
Verdrängungsvolumen [cm³/U]			
Anschluß A	54	55	69
Anschluß B	52	28	36
Max. Arbeitsdruck [bar]	350	350	350
Max Antriebsdrehzahl [U/min] (im Kurzschluß; niedr. Druck)	2550	2550	2550
Max Selbstaugdrehzahl [U/min] Anschl. A ¹⁾²⁾ und B ¹⁾²⁾ druckbeaufschlagt	1800	1800	1800
Anschl. A ²⁾ drucklos, Anschluß B druckbeaufschlagt	2100	2100	2100
Leistung [kW]			
Höchstleistung ³⁾	110	87	110
Dauerbetrieb	88	70	88
Gewicht [kg]	19	19	19

- 1) Bei 2 1/2" Sauganschluß.
 Mit 2" Sauganschluß: 53/53 und 70/35 max. 1100 U/min, 55/28 max. 1400 U/min. (q=120 l/min)
- 2) Bei einem Ansaugdruck von 1,0 bar (absolut).
Anmerkung: geringerer Einlaßdruck verringert die Selbstaugdrehzahl.
- 3) Max. 6 Sekunden während einer Minute.

Enddeckel für links- bzw. rechtsdrehende Pumpe



Enddeckel für rechtsdrehende Pumpe



Enddeckel für linksdrehende Pumpe

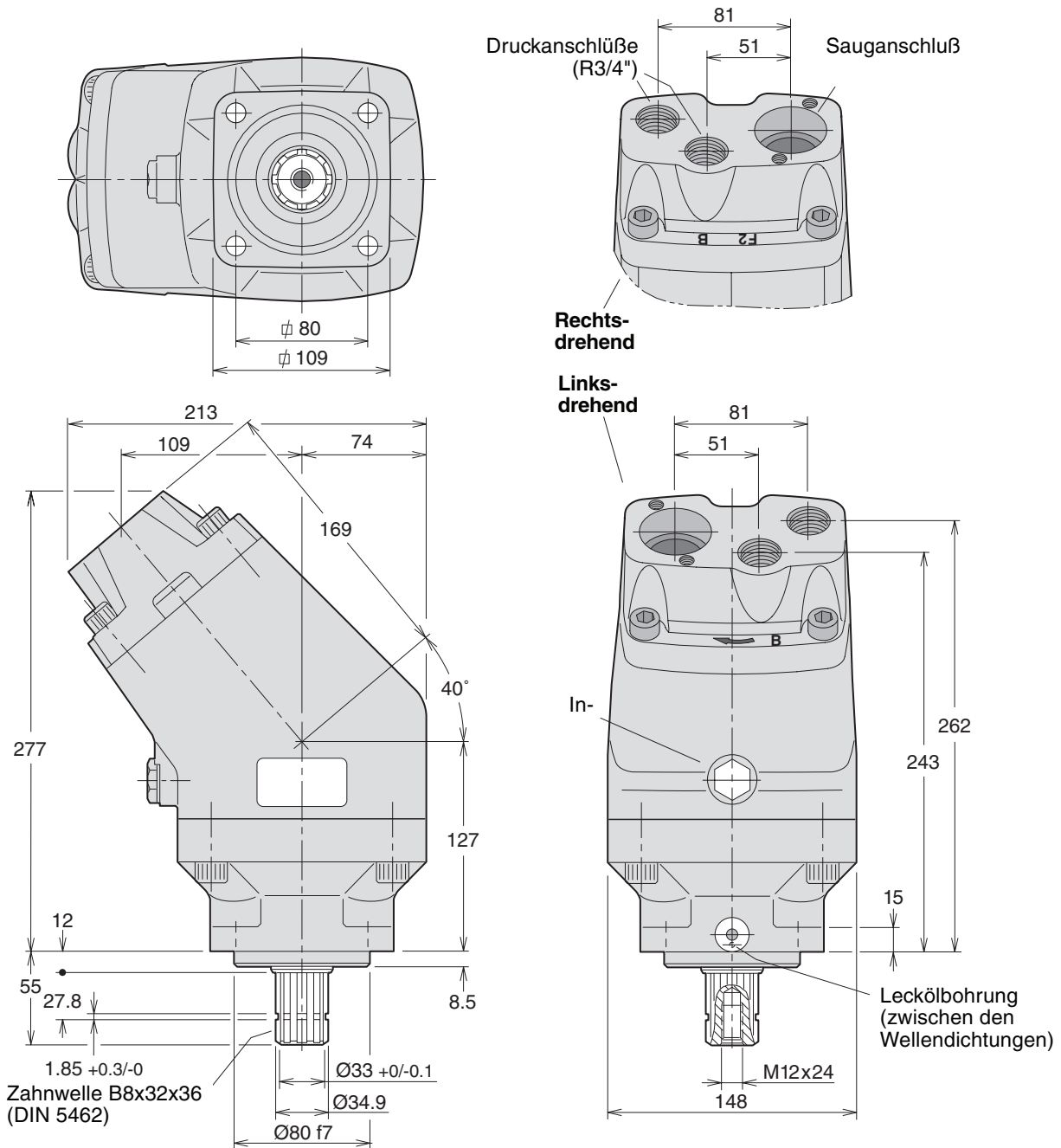
Förderstrom/Drehzahlen (theoretisch)

Drehzahl [U/min]	800	1000	1200	1400	1600	1800	1900	2000	2100
F2-53/53 Förderstrom [l/min]									
Anschluß A	43	54	65	76	86	97	-	-	-
Anschluß B	42	52	62	73	83	94	99	104	109
Gesamt (Anschl. A + B)	85	106	127	149	169	191	-	-	-
F2-55/28 Förderstrom [l/min]									
Anschluß A	44	55	66	77	88	99	-	-	-
Anschluß B	23	28	34	39	45	50	53	56	59
Gesamt (Anschl. A + B)	67	83	100	116	133	149	-	-	-
F2-70/35 Förderstrom [l/min]									
Anschluß A	55	69	83	97	110	124	-	-	-
Anschluß B	29	36	43	50	58	65	68	72	76
Gesamt (Anschl. A + B)	84	105	126	147	168	189	-	-	-

Drehmoment/Arbeitsdruck (theoretisch)

Arbeitsdruck [bar]	150	200	250	300	350
F2-53/53 Drehmoment [Nm]					
Anschluß A	129	171	214	257	300
Anschluß B	124	165	206	248	289
Gesamt (Anschl. A and B)	253	336	420	505	589
F2-55/28 Drehmoment [Nm]					
Anschluß A	131	175	218	262	306
Anschluß B	67	89	111	133	155
Gesamt (Anschl. A and B)	198	264	329	395	462
F2-70/35 Drehmoment [Nm]					
Anschluß A	164	219	274	329	383
Anschluß B	86	114	143	171	200
Gesamt (Anschl. A and B)	250	333	417	500	583

Abmessungen



Bestellschlüssel

Beispiel: **F2 - 53/53 - L**

Nenngröße [cm³/U]

53/53

55/28

70/35

Drehrichtung

L Linksdrehend

R Rechtsdrehend

Standardausführungen

Bezeichnung Bestellnr.

F2-53/53-R 378 1453

F2-53/53-L 378 1454

F2-55/28-R 378 4128

F2-55/28-L 378 4129

F2-70/35-R 378 1470

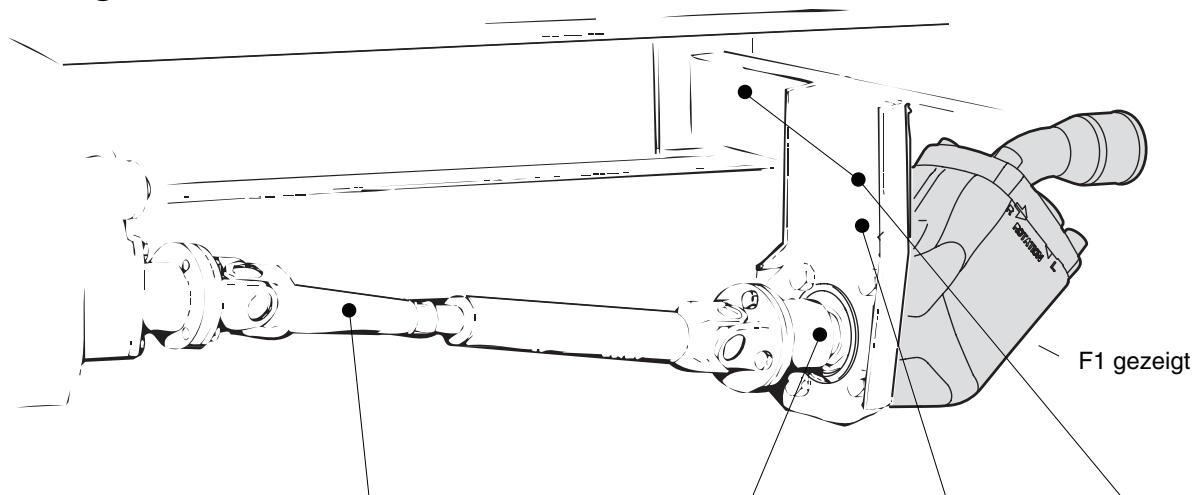
F2-70/35-L 378 1471

NB:

- Vor Inbetriebnahme stets den Inspektionsstopfen mit 70–100 Nm anziehen.
- Zur Änderung der Drehrichtung **ist der Enddeckel auszuwechseln.**

NB: Der Sauganschluß muß separat bestellt werden. Sie finden diese auf Kapitel 9.

Kardanwellen, Pumpenkupplungen und Montagesätze



Pumpe oder Verteilerge triebe, Typ	Kardanwellensatz		Pumpenkupplung		Montagesatz	Montagesatz
	Typ	Bestellnr.	Typ	Bestellnr.	Bestellnr.	Bestellnr.
F1 ¹⁾	SAE 88 ¹⁾	073 001	SAE 88 ¹⁾	370 4628	379 7831	379 7832
F1 (Plus)	"	"	"	378 0644	"	"
F1 (Plus)	SAE 97	370 0315	SAE 97	378 0645	379 7831	379 7832
F1	"	"	"	370 4631	"	"
F2	"	"	"	"	"	"
T1-51	"	"	"	"	"	"
VP1	"	"	"	"	"	"
SB154, SB118	SAE 97	370 0315	SAE 97/ DIN 90	In Verteilerge- triebe inbegriffen	370 5221	370 5220

1)Kardanwelle und Pumpenkupplung Typ SAE 88 können auch zum Antrieb der Pumpen F2, T1-51 oder VP1 benutzt werden, solange das max. Drehmoment (siehe unten) nicht überschritten wird.

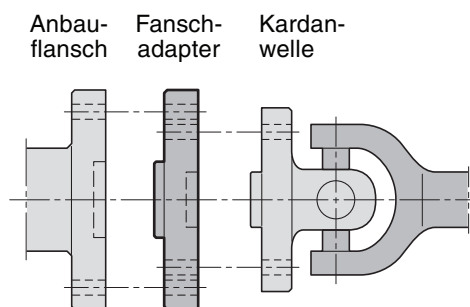
Spezifikation, Kardanwelle

Kardanwelle, Typ	Bezeichnung	Max. Länge [mm]	Durchmesser [mm]	Max. Drehmoment Spitze/Dauer [Nm]	Bestellnummer
SAE 88	K1140	1500 ²⁾	45	600/300	073 001
SAE 97	K1310	1500 ²⁾	50	1000/500	370 0315

2) Ein Ende nicht geschweißt. Min. Länge 350 mm.

Anbaufanschadapter

Kardanwelle Typ	Anbaufansch, Typ	Flanschadapter Bestellnr.
SAE 88	SAE 116	370 5895
SAE 97	SAE 116	370 5896
SAE 116	SAE 97	370 5897³⁾
DIN 90	DIN 100	370 5898
DIN 100	DIN 90	370 5899³⁾



3) **ACHTUNG!** Das max. Drehmoment der Kardanwelle (siehe oben) darf nicht überschritten werden.

Pumpenkupplungen

Bezeichnung	DIN 90 (Abb. 1)
A	90
B	74,5
C	47 h7
D	M8
E ₁	61,5
E ₂ (F1)	57,2
VP1, F2, F1*	370 4634
F1	378 0642

HINWEIS: Das max. Drehmoment ist durch die Kardanwelle begrenzt.

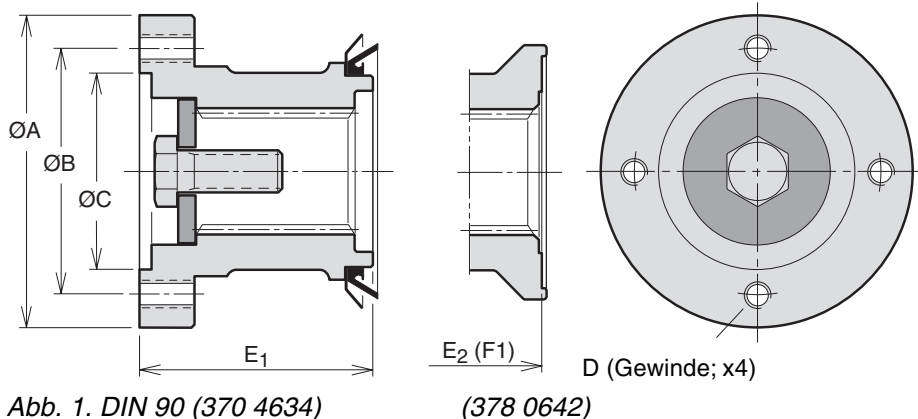


Abb. 1. DIN 90 (370 4634) (378 0642)

Bezeichnung	DIN 90 (Abb. 2)
A	90
B	74,5
C	47 h7
D	8,2
E	61,5
VP1, F2, F1*	370 7423

HINWEIS: Das max. Drehmoment ist durch die Kardanwelle begrenzt.

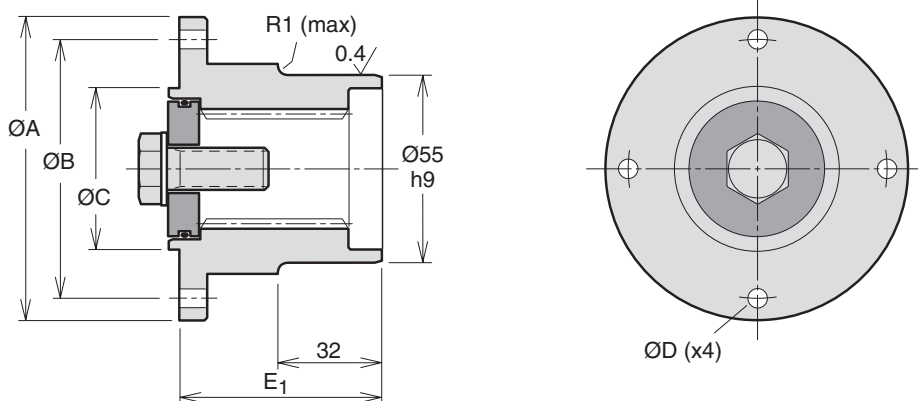


Abb. 2. DIN 90 (370 7423)

Bezeichnung	SAE 88 (Abb. 3)
A	88
B	69,9
C	57,15 H8
D	5/16" UNC
E ₁	65
E ₂ (F1)	59,5
Max. Drehmoment [Nm] Spitze/Dauer	600/300
VP1, F2, F1*	370 4628
F1	378 0644

HINWEIS: Das max. Drehmoment ist durch die Kardanwelle begrenzt.

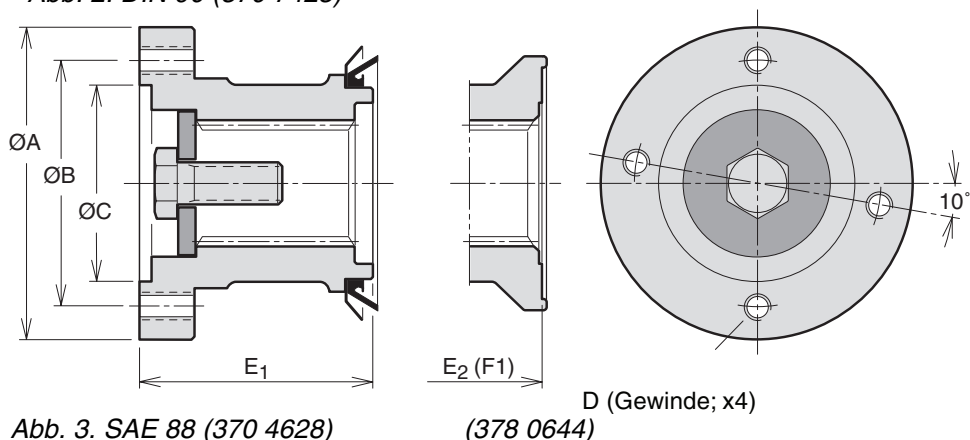


Abb. 3. SAE 88 (370 4628) (378 0644)

Bezeichnung	SAE97 (Abb. 4)
A	97
B	79,4
C	60,33 H8
D	3/8" UNC
E ₁	65
E ₂ (F1)	59,5
Max. Drehmoment [Nm] Spitze/Dauer	1000/500
VP1, F2, F1*	370 4631
F1	378 0645

F1* Alte Ausführungen

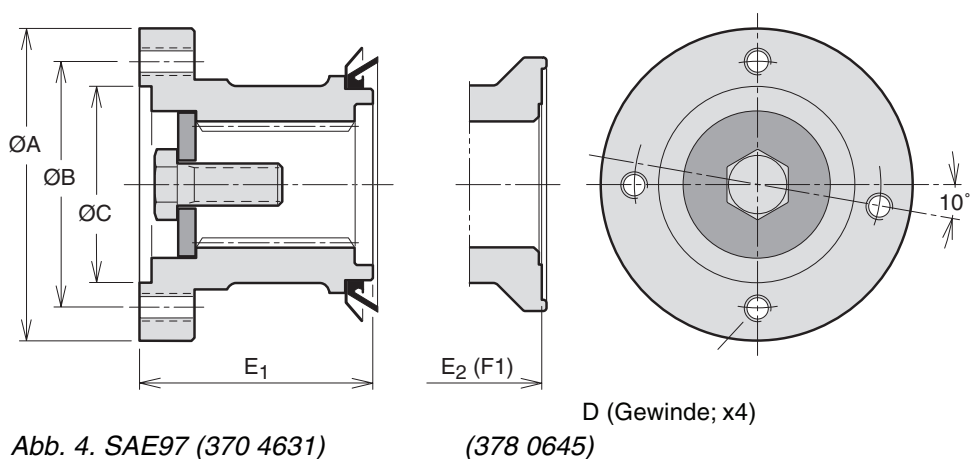


Abb. 4. SAE97 (370 4631) (378 0645)