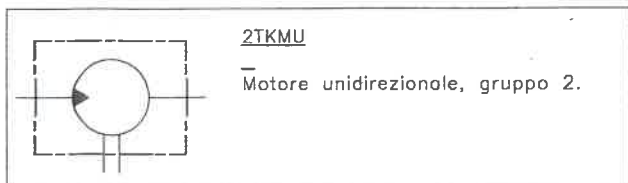


UNIDIREZIONALI Serie 2TKMU

Cilindrate: da 4 a 26 cc.

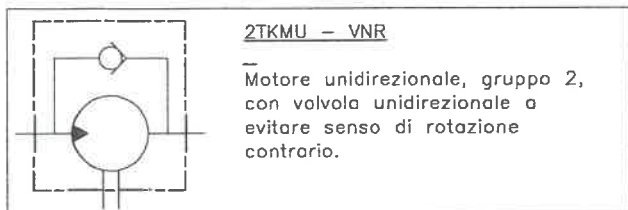
BIDIREZIONALI Serie 2TKMB

Cilindrate: da 4 a 26 cc.



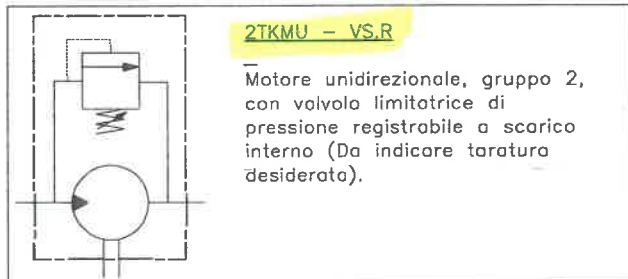
2TKMU

— Motore unidirezionale, gruppo 2.



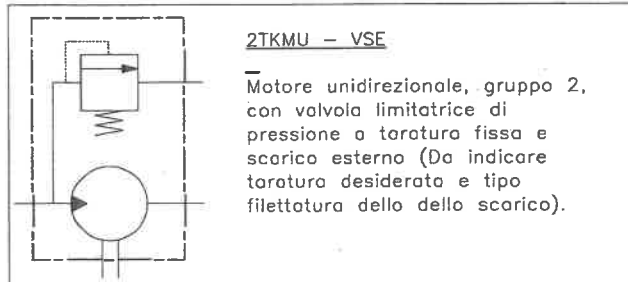
2TKMU - VNR

— Motore unidirezionale, gruppo 2, con valvola unidirezionale a evitare senso di rotazione contrario.



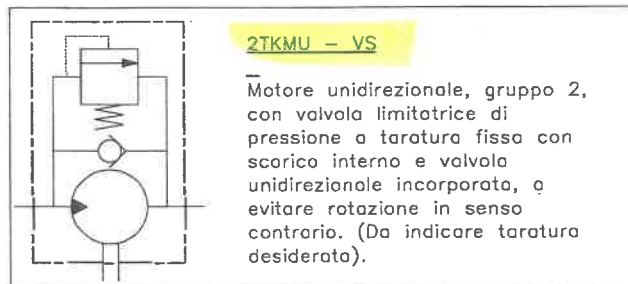
2TKMU - VS.R

— Motore unidirezionale, gruppo 2, con valvola limitatrice di pressione registrabile a scarico interno (Da indicare taratura desiderata).



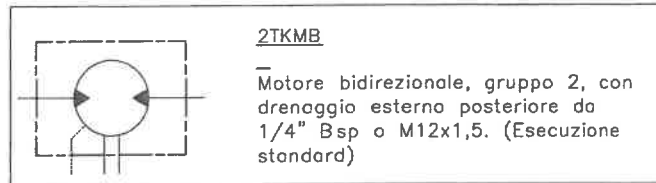
2TKMU - VSE

— Motore unidirezionale, gruppo 2, con valvola limitatrice di pressione a taratura fissa e scarico esterno (Da indicare taratura desiderata e tipo filettatura dello dello scarico).



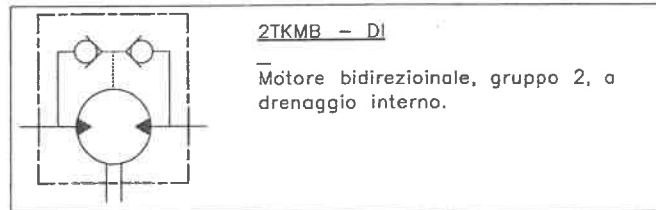
2TKMU - VS

— Motore unidirezionale, gruppo 2, con valvola limitatrice di pressione a taratura fissa con scarico interno e valvola unidirezionale incorporata, a evitare rotazione in senso contrario. (Da indicare taratura desiderata).



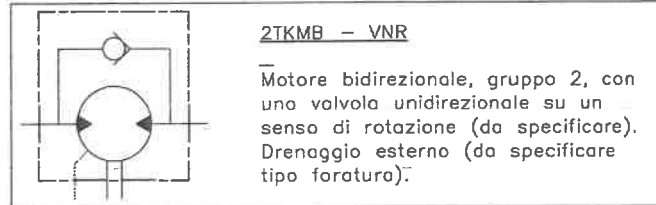
2TKMB

— Motore bidirezionale, gruppo 2, con drenaggio esterno posteriore da 1/4" Bsp o M12x1,5. (Esecuzione standard)



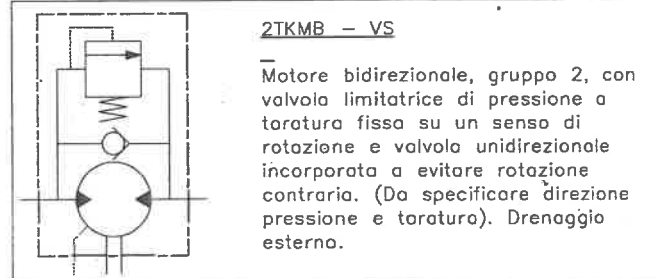
2TKMB - DI

— Motore bidirezionale, gruppo 2, a drenaggio interno.



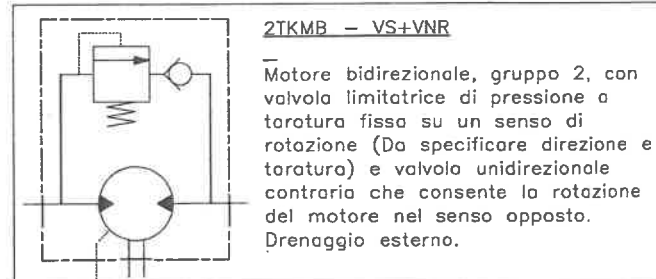
2TKMB - VNR

— Motore bidirezionale, gruppo 2, con una valvola unidirezionale su un senso di rotazione (da specificare). Drenaggio esterno (da specificare tipo foratura).



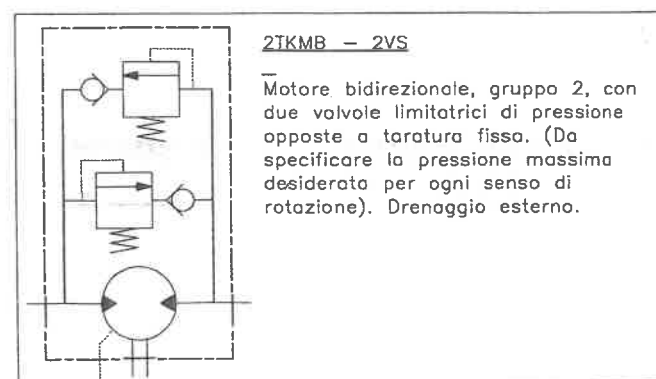
2TKMB - VS

— Motore bidirezionale, gruppo 2, con valvola limitatrice di pressione a taratura fissa su un senso di rotazione e valvola unidirezionale incorporata a evitare rotazione contraria. (Da specificare direzione pressione e taratura). Drenaggio esterno.



2TKMB - VS+VNR

— Motore bidirezionale, gruppo 2, con valvola limitatrice di pressione a taratura fissa su un senso di rotazione (Da specificare direzione e taratura) e valvola unidirezionale contraria che consente la rotazione del motore nel senso opposto. Drenaggio esterno.



2TKMB - 2VS

— Motore bidirezionale, gruppo 2, con due valvole limitatrici di pressione opposte a taratura fissa. (Da specificare la pressione massima desiderata per ogni senso di rotazione). Drenaggio esterno.