

0170/0171

Membran- / Kolbendruckschalter 42 V

Aus verzinktem Stahl (CrVI-frei), mit Steckanschluss
 Mit eingebautem Wechsler und Silberkontakten
 Überdrucksicher bis 100/300/600 bar¹⁾
 Hysterese im Werk einstellbar



0170 Membrandruckschalter mit Steckanschluss

Einstellbereich in bar	Toleranz in bar (bei Raumtemperatur)	Gewinde	Bestellnummer	p _{max.} in bar	
0,3 – 1,5	± 0,2	M 10x1 keg.	0170 457 01 001	100 ¹⁾	
		M 12x1,5	0170 457 02 002		
		G 1/4	0170 457 03 003		
1 – 10	± 0,5	M 10x1 keg.	0170 458 01 004		
		M 12x1,5	0170 458 02 005		
		G 1/4	0170 458 03 006		
1 – 10	± 0,5	M 10x1 keg.	0170 458 01 040		300 ¹⁾
		M 12x1,5	0170 458 02 041		
		G 1/4	0170 458 03 042		
10 – 50	± 3,0	M 10x1 keg.	0170 459 01 007		
		M 12x1,5	0170 459 02 008		
		G 1/4	0170 459 03 009		
10 – 100	± 3,0 – 5,0	M 10x1 keg.	0170 461 01 010		
		M 12x1,5	0170 461 02 011		
		G 1/4	0170 461 03 012		

0171 Kolbendruckschalter mit Steckanschluss

Einstellbereich in bar	Toleranz in bar (bei Raumtemperatur)	Gewinde	Bestellnummer	p _{max.} in bar
50 – 200	± 5,0	M 10x1 keg.	0171 460 01 001	600 ¹⁾
		M 12x1,5	0171 460 02 002	
		G 1/4	0171 460 03 003	

! Bestellnummer mit Ziffer für Membran- / Dichtungsqualität ergänzen

017X XXX XX X XXX
 0171-460 03-1-003

NBR	Hydrauliköl, Maschinenöl, Terpentin, Heizöl, Luft usw.	=	1
EPDM	Bremsflüssigkeit, Ozon, Azetylen, Wasserstoff usw.	=	2
FKM	Hydraulikflüssigkeiten (HFA, HFB, HFC, HFD), Benzin usw.	=	3
Temperaturbereiche der Membran- / Dichtungsqualitäten siehe Seite 23			

Achtung!

Beim Einsatz von Sauerstoff sind die einschlägigen Unfallverhütungsvorschriften zu beachten. Außerdem empfehlen wir einen maximalen Betriebsdruck von 10 bar nicht zu überschreiten.

Kolbendruckschalter sind für den Einsatz mit Gasen und Sauerstoff nur bedingt geeignet. Siehe hierzu Erläuterungen Seite 5.

¹⁾ Statischer Wert. Dynamischer Wert 30 bis 50% niedriger. Die Werte beziehen sich auf den hydraulischen bzw. pneumatischen Teil des Druckschalters.

Schutzart IP65

Die Typenprüfung ist nicht uneingeschränkt auf alle Umweltbedingungen übertragbar. Die Überprüfung, ob die Steckverbindung anderen als den angegebenen Bestimmungen entspricht bzw. ob diese in speziellen, von uns nicht vorhersehbaren Anwendungen eingesetzt werden kann, obliegt dem Anwender.

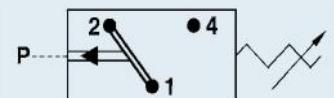
Mit Außengewinde



- Auch mit fest eingestelltem Schalterpunkt ab Werk lieferbar.
- Konfektionierte Varianten ab Seite 34
- Andere Gehäusewerkstoffe und Anschlussgewinde auf Anfrage!
- Weitere Membran- / Dichtungsqualitäten auf Anfrage, wie z.B. HNBR, Silikon (Silikon nur für Membrandruckschalter).



- Zubehör siehe Seite 21



- Weitere technische Daten siehe Seite 23