

HINWEISE UND ANGABEN

Betriebsbedingungen siehe Y 510 201 598

Die Darstellung zeigt eine rechtsdrehende Pumpe (Auf Antriebswelle gesehen).
Bei linksdrehender Pumpe ist Druck- und Sauganschluß vertauscht
Die Pumpe darf nur in angegebener Drehrichtung drehen.

*: max. Druck (siehe Kenngrößen PKT. 3.1 und 5)

**: Druckeinschränkung wegen Kupplung

Alle Ölanschlüsse für Transport und Lagerung staubdicht verschlossen, z.B. mit Kunststoffstopfen

Einbaulage beliebig

Beim Einsatz als Hilfslenkpumpe ist vom Fahrzeughersteller sicherzustellen, dass auch bei Ausfall der Hilfslenkpumpe eine sichere Funktion der Lenkanlage gemäß Richtlinie ECE R-79 gewährleistet ist.

ADDITIONAL INFORMATION

OPERATING CONDITIONS ACCORDING TO Y 510 201 598

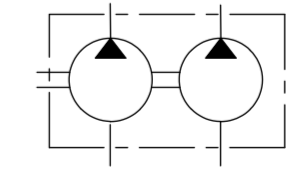
CW ROTATION SHOWN. CCW ROTATION PUMPS HAVE PRESSURE AND SUCTION PORT ON OPPOSITE SIDE. PUMP MUST BE DRIVEN IN PROPER DIRECTION ONLY

*: MAX. PRESSURE (SEE PARAMETERS UNDER POINT 3.1 AND 5)
** PRESSURE REDUCTION DUE TO COUPLING

ALL OIL-PORTS CAPPED DUSTPROOF DURING TRANSPORT AND STORING, E.G. WITH PLASTIC PLUGS

INSTALLATION POSITION OPTIONAL

FOR USAGE IN POWER STEERING APPLICATIONS IN CASE OF MALFUNCTION OF THE STEERING PUMP THE VEHICLE MANUFACTURER HAS TO ASSURE A FAIL-SAFE OPERATION OF THE STEERING SYSTEM ACCORDING ECE R-79.



general tolerances for/Allgemeintoleranzen fuer			
lin.dim./L.masse	radii/Radien	angles/Winkel	
±0.3	--	±1°	
all Linear dimensions in/ Alle Laengenmasse in			mm
drawing standard/ Zeichnungsstandard			ISO Standard
hist. document no./ hist. Dokumentnr.			10844313

	0 510 901 505	AZPFF-11-022/019 RHO2020MB	rechts /CW	22.5	19	2500	210	210 **	56.6	161.1	220.3	
	0 510 901 511	AZPFF-11-022/016 LHO2020MB	links /CCW	22.5	16	2500	210	230 **	56.6	161.1	216.3	
B 510 844 371		AZPFF-12-022/008 RHO2020KB	rechts /CW	22.5	8	2500	210	280	56.6	156.8	202.8	
B 510 844 372		AZPFF-12-022/008 LHO2020KB	links /CCW	22.5	8	2500	210	280	56.6	156.8	202.8	
	0 510 901 506	AZPFF-11-019/019 LHO2020MB	links /CCW	19	19	3000	230	210 **	49	155.7	215.9	
	0 510 901 502	AZPFF-11-019/016 RHO2020MB	rechts /CW	19	16	3000	230	230 **	49	155.7	210.9	
B 510 844 369		AZPFF-11-019/011 LHO2020MB	links /CCW	19	11	3000	230	280	49	155.2	202.5	
	0 510 901 508	AZPFF-11-019/011 RHO2020MB	rechts /CW	19	11	3000	230	280	49	155.2	202.5	
	0 510 901 507	AZPFF-11-019/008 RHO2020MB	rechts /CW	19	8	3000	230	280	49	151.4	197.5	
B 510 844 340	0 510 665 482	AZPFF-12-019/008 LHO2020KB	links /CCW	19	8	3000	230	280	49	151.4	197.5	
	0 510 901 501	AZPFF-11-016/016 RHO2020MB	rechts /CW	16	16	3000	280	230 **	49	150.7	205.9	
	0 510 901 515	AZPFF-12-016/014 RHO2020MB	rechts /CW	16	14	3000	280	280	49	150.7	202.5	
B 510 244 346	0 510 665 078	AZPFF-11-016/011 RHO2020MB	rechts /CW	16	11	3000	280	280	49	150.2	197.4	
	0 510 901 514	AZPFF-11-016/008 LHO2020MB	links /CCW	16	8	3000	280	280	49	146.4	192.5	
B 510 244 396	0 510 665 077	AZPFF-11-016/008 RHO2020MB	rechts /CW	16	8	3000	280	280	49	146.4	192.4	
	0 510 901 510	AZPFF-11-016/005 RHO2020MB	rechts /CW	16	5.5	3000	280	280	49	144.3	188.4	
B 510 844 345		AZPFF-11-014/008 LHO2020KB	links /CCW	14	8	3000	280	280	49	143.0	189.0	
B 510 844 327	0 510 565 435	AZPFF-11-014/005 LHO2020KB-S0055	links /CCW	14	5.5	3000	280	280	49	140.9	185	DOUBLE LIP SH. SEAL BETW. PPS.
	0 510 901 513	AZPFF-12-014/011 RHO2020MB	rechts /CW	14	11	3000	280	280	49	146.8	194.1	
B 510 844 331	0 510 565 127	AZPFF-11-011/011 RHO2020KB	rechts /CW	11	11	3500	280	280	48.5	141.8	189	
B 510 844 362	0 510 565 470	AZPFF-12-011/008 LHO2020KB	links /CCW	11	8	3500	280	280	48.5	138.0	184.0	
B 510 244 395	0 510 565 053	AZPFF-11-011/008 RHO2020MB	rechts /CW	11	8	3500	280	280	48.5	138.0	184.0	
B 510 844 364	0 510 565 472	AZPFF-12-011/005 LHO2020KB	links /CCW	11	5.5	3500	280	280	48.5	135.9	180	
B 510 244 394	0 510 565 052	AZPFF-11-011/005 RHO2020MB	rechts /CW	11	5.5	3500	280	280	48.5	135.9	180	
	0 510 901 503	AZPFF-11-011/005 RHO2020MB	rechts /CW	11	5.5	3500	280	280	48.5	135.9	180	
B 510 844 328	0 510 565 436	AZPFF-11-011/005 LHO2020KB-S0055	links /CCW	11	5.5	3500	280	280	48.5	135.9	181.5	DOUBLE LIP SH. SEAL BETW. PPS.
B 510 844 319	0 510 565 423	AZPFF-11-011/004 LHO2020MB	links /CCW	11	4	3500	280	280	48.5	134.7	177.5	
	0 510 901 509	AZPFF-11-011/004 RHO2020MB	rechts /CW	11	4	3500	280	280	48.5	134.7	177.5	
B 510 844 374	0 510 465 051	AZPFF-11-008/022 RHO2020MB	rechts /CW	8	22.5	1450	140	80	44.7	144.9	202.8	
	0 510 901 504	AZPFF-11-008/008 RHO2020MB	rechts /CW	8	8	4000	280	280	44.7	133	179.1	
	0 510 901 512	AZPFF-11-008/005 LHO2020MB	links /CCW	8	5.5	4000	280	280	44.7	130.9	175	
B 510 244 393	0 510 465 024	AZPFF-11-008/005 RHO2020MB	rechts /CW	8	5.5	4000	280	280	44.7	130.9	175	
B 510 244 398	0 510 465 351	AZPFF-11-008/004 LHO2020MB	links /CCW	8	4	4000	280	280	44.7	129.7	173	
B 510 844 337	0 510 365 021	AZPFF-11-005/014 RHO2020PB-S0055	rechts /CW	5.5	14	3000	280	270**	42.6	133.2	184.9	DOUBLE LIP SH. SEAL BETW. PPS.
	0 510 901 500	AZPFF-11-004/004 RHO2020MB	rechts /CW	4	4	4000	280	280	41.4	123.1	165.9	

Entwurfs-Zeichnung-Nr.	Bestell-Nr.	Typ-Aufschrift	Dreh-richtung	PI PII Fördervolumen [cm³ /U]	Drehzahl [U/min]	PI PII max. Druck (Interm.) [bar]	A B C Maß [mm]	Bemerkung
DRAWING	PART NUMBER	DESIGNATION	DIR. OF ROTATION	DISPLACEMENT	MAX. SPEED	MAX. PRESSURE	DIMENSIONS	REMARKS

BA --	20150424	ngg/thc	ako1kor	ako1kor	7930 DC-MA/EPE	R7930V15P013	
AA --	19961105	MG			7930 DC-MA/EPE	Erstellt	
Ind./Change/Aend.	YYYYMMDD	Drawn/Gez.	Checked/Prüf.	Released./Freig.	BWN	Resp. dept./Verantw. Abt.	Add. info./Zus. Info.
Lang./Spr.	Syst.	Wght./Gew.				Sheet/Bt.	
EN/DE	PE	Scale/1:2	AGZ RA52655617			1/1	
OFFER DRAWING ANGEBOTSZEICHN.			Repl. for			DP/TD Ind. Format	
			001 BA A2				

© Alle Rechte bei Bosch Rexroth AG. auch für den Fall von Schutzrechtsanmeldungen. Jede Verfügungsbefugnis, wie Kopier- und Weitergaberecht, bei uns.

RA52655617 / A510844313 / BA.2 / MODEL NAME / DRAFT / BA.2