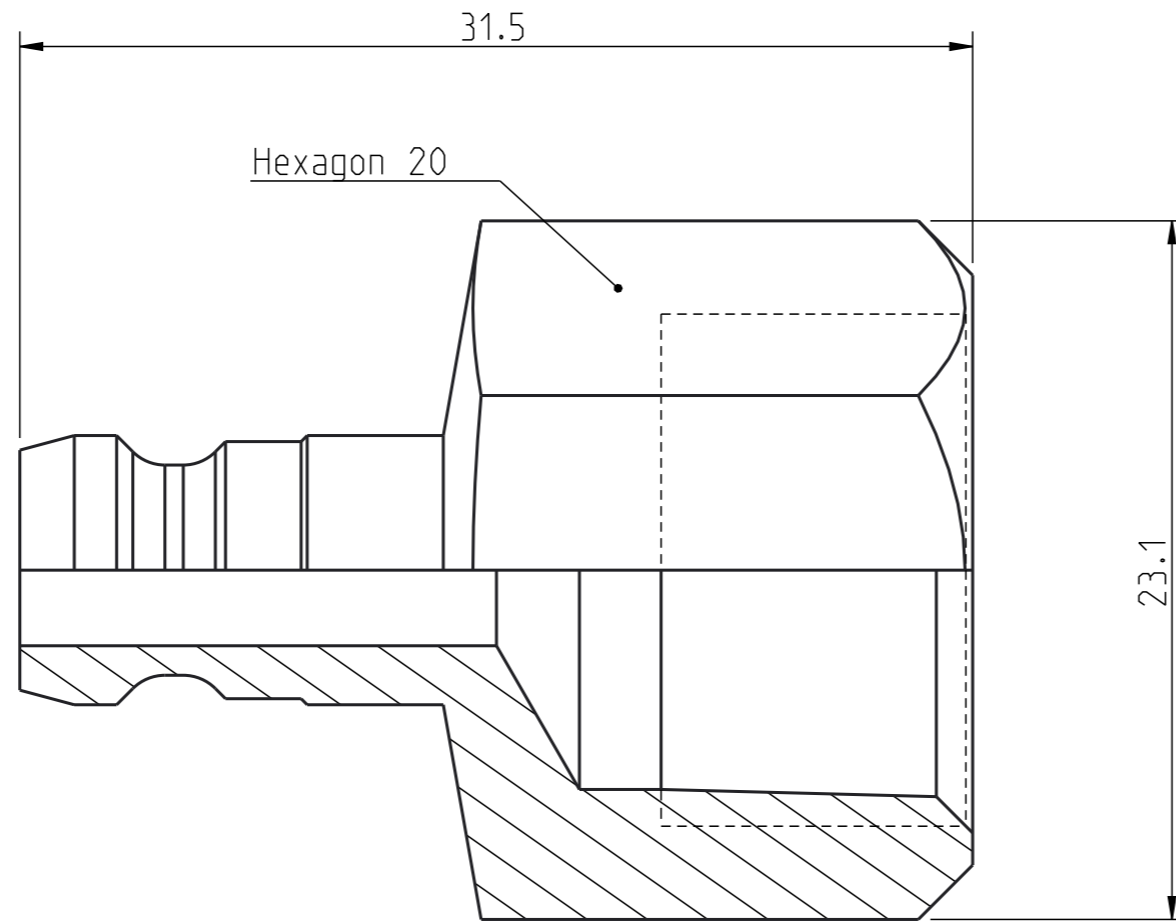
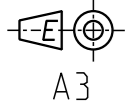


Alle rätigheter förbehålls.
All rights reserved.
Alle Rechte vorbehalten.

Diese Zeichnung darf weder ganz noch teilweise ohne ausdrückliche Genehmigung kopiert oder auf andere Weise vervielfältigt werden. Werden. Zuwiderhandlungen werden gerichtlich verfolgt.

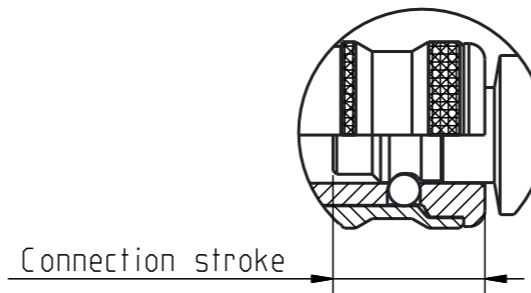
Överträdelse härvid beivras med stöd av gällande lag.
This document must not be copied, either completely or in part, without permission. Any infringement will have legal consequences.



1:1

Product no: 10_220_5404

DN: 5 mm
 Connection stroke: - mm
 Max WP connected: 35 bar
 Min BP connected: 140 bar
 Temperature range: 100 °C - -30 °C
 Connection: 3/8" NPT Fem
 Sealing material:



1	1	Nipple	Hard. steel, Zn 8 Silver			
Detalj Item	Antal Quant.	Benämning Description	Material Material			
Skala Scale	4:1	Ritad Drawn	CABLHE	Kontr. Checked	-	Godk. Appr.
			OG	Alt. nr. -	Dat. Date	131011
Assembly drawing			Ritning nr./Drawing No.		Utg./Issue	
			50_220_5404		AA	