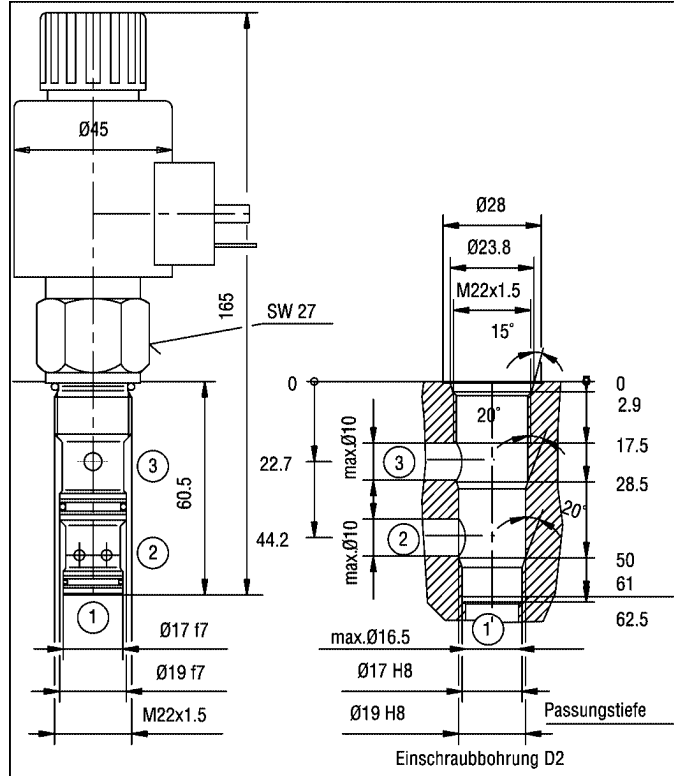
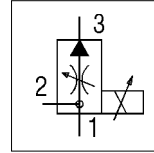


3-Wege-Stromregelventil

elektrisch proportional,
stromlos offen,

Baureihe 518.____A, Gewinde M22x1,5



Funktionsweise:

TRIES Einschraubpatronen der Baureihe 518.____A sind elektrisch proportionale 3-Wege-Stromregelventile, stromlos offen, zur Konstanthaltung von Volumenströmen unabhängig von Eingangs- und Ausgangsdruck und von Volumenstromschwankungen im Eingang. Bei Proportionalstromregelventilen erfolgt auf die Änderung des elektrischen Stromes eine proportionale Volumenstromänderung. Vom Anschluß 1 strömt das Medium über eine Regel- und eine Meßdrossel zum Anschluß 3 und damit zum geregelten Ausgang. Die Regeldrossel hält die Druckdifferenz an der Meßdrossel konstant, so daß immer der gleich eingestellte Volumenstrom am Anschluß 2 austritt. Der überschüssige Volumenstrom strömt gegen den Arbeits- plus Differenzdruck über Anschluß 2 ab. Das Stromregelventil ist in der Ausgangsstellung stromlos und ganz geöffnet.

Einsatzbereich:

3-Wege-Stromregelventile werden eingesetzt, um bei schwankenden

Pumpenförderströmen, einstellbare, konstante Volumenströme zu erhalten. Die Pumpe muß nur gegen den Lastdruck arbeiten. Der Wirkungsgrad der Anlage ist besser als beim Einsatz von 2-Wege-Stromregelventilen.

Technische Daten:

Anschlußart: Einschraubpatrone
Einbaulage: beliebig
Werkstoff: Stahl
Gewicht: 0.78 kg

hydraulische Kenngrößen:

Betriebsdruck: max. 210 bar
Nenndurchfluß: 0 - 16 l/min
Differenzdruck: 16 bar
Viskositätsbereich: 10 - 500 mm²/sec (cSt)
Temperaturbereich: -30°C bis +90 °C
Durchflußrichtung: gemäß Schaltsymbol
Durchflußmenge: siehe Durchflußkennlinie
Anzugsmoment: 60 Nm

elektrische Kenngrößen:

Nennspannung: 24 V
Nennstrom: max. 800 mA
Einschaltdauer: 100% ED
Schutzart: IP 65 nach DIN 40 050
Steckeranschluß: Steckeranschluß nach DIN 43 650 / Steck-Schraubanschluß (Kostal-Stecker)

Bestellbeispiel:

3-Wege-Stromregelventil, elektrisch proportional
Baureihe 518.____A, Einschraubgewinde M22x1,5,
Nenndurchfluß 0 - 16 l/min
DIN-Stecker, Magnetspannung 24 V

Bestellschlüssel:

Bestell-Nr.	518.022A-G24
Baureihe	518.____A
Einschraubgewinde	M22x1,5
DIN-Stecker	G24
Magnetspannung	24 V

Elektrische Anschlußart:

G24 Steckeranschluß DIN, Magnetspannung 24 V
K24 Kostal-Stecker, Magnetspannung 24 V

Tries GmbH & Co. KG
Hydraulik-Elemente Ebingen
Röntgenstraße 10
D-89584 Ebingen
Fon: +49 (0) 73 91. 58 09-0
Fax: +49 (0) 73 91. 58 09-50
e-mail: info@tries.de
http://www.tries.de

3-Wege-Stromregelventil

elektrisch proportional,
stromlos offen,

Baureihe 518. ___A, Gewinde M22x1,5



TRIES

