

WF 35 LK L 18 250

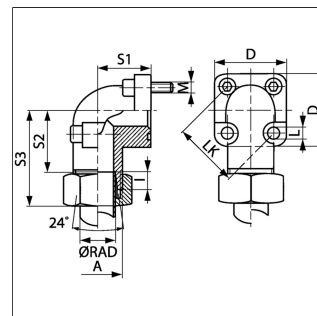
Pumpenflansch 4-Loch LK35 CEL18 90°

HANSA FLEX

Stand: 01.07.20

Eigenschaften

Bauart	Pumpenanschluss (4-Loch)
Bauform	Winkel 90°
Norm	ISO 8434-1
Befestigung	mit metrischem Schraubensatz
Hinweis	Der angeführte maximale Betriebsdruck ist bezogen auf den Flansch! Der tatsächliche Betriebsdruck wird bestimmt durch das Rohr (Wandstärke) sowie die Güte des Rohres!
Werkstoff	Temperguss GTW40
Oberfläche	galvanisch beschichtet



Produktdetails

Baureihe	L
Ø RAD (mm)	18
LK (mm)	35
S1 (mm)	20
S2 (mm)	30
Schrauben 1	(2x) M 6 x 22
OR	20,0 x 2,5

I (mm)	15
Druck PB (bar)	250
A	M 26 x 1,5
D (mm)	39
L (mm)	6.4
Schrauben 2	(2x) M 6 x 40

Hinweis

Der angeführte maximale Betriebsdruck ist bezogen auf den Flansch! Der tatsächliche Betriebsdruck wird bestimmt durch das Rohr (Wandstärke) sowie die Güte des Rohres!

Lieferumfang

mit metrischem Schraubensatz und O-Ring