

# XPi Serie

## die *intelligente* Pumpe

### Hydraulische Konstantpumpe



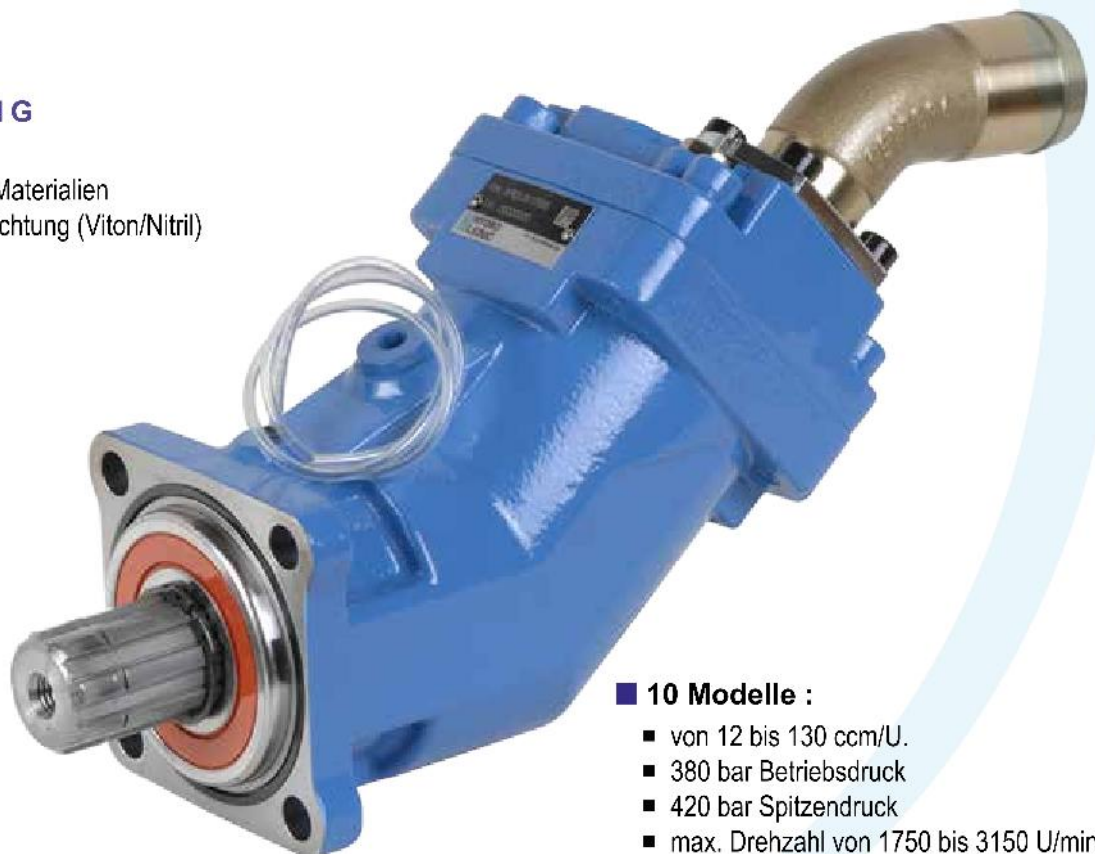
Ihre äußerst kompakte Bauform, in Verbindung mit ihrer modernsten Technologie zeigt, dass diese Pumpenreihe hervorragend bei engsten Platzverhältnissen und hohen Drehzahlen, an allen gängigen Nebenabtrieben, geeignet ist.

#### VORTEILE

- ▶ Pumpe mit automatischer Einstellung der Drehrichtung
- ▶ Montage und Inbetriebnahme einfacher denn je !

#### BESCHREIBUNG

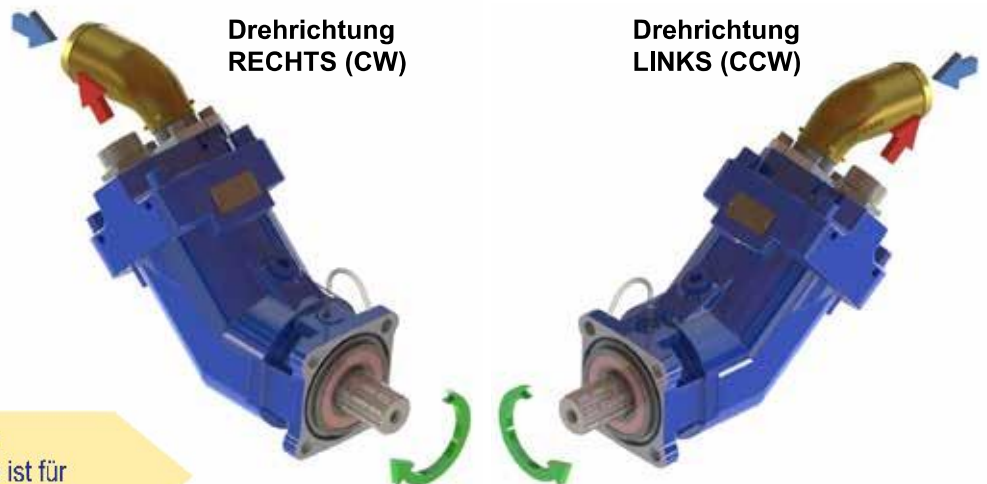
- 7 Kolben
- Verschleißfeste Materialien
- 2-fache Lippendichtung (Viton/Nitril)



#### ■ 10 Modelle :

- von 12 bis 130 ccm/U.
- 380 bar Betriebsdruck
- 420 bar Spitzendruck
- max. Drehzahl von 1750 bis 3150 U/min.

Pumpen-Modell	Fördermenge (ccm/U)	Max. Dauerbetriebsdruck (bar)	Spitzendruck $\leq 5$ Sekunden (bar)	Max. Drehzahl mit 2" Ansaugleitung unter 1 bar absoluter Druck (rpm)	Max. Leistungsaufnahme bei 380 bar (N.m)	Gewicht		Kippmoment	
						Ohne Ansaugstutzen (kg)	Mit Ansaugstutzen (kg)	Ohne Ansaugstutzen (N.m)	Mit Ansaugstutzen (N.m)
XPi 12 0523820	12	380	420	3150	76	9.2	9.65	8.74	9.17
XPi 18 0523810	18	380	420	2900	114	9.25	9.7	8.79	9.21
XPi 25 0523800	25	380	420	2750	159	9.3	9.75	8.84	9.26
XPi 32 0523790	32	380	420	2700	204	11.1	11.55	11.1	11.55
XPi 41 0523780	41	380	420	2550	261	11.15	11.6	11.15	11.6
XPi 50 0523770	50.3	380	420	2450	318	11.2	11.65	11.76	12.23
<b>XPi 63 0523760</b>	<b>63</b>	<b>380</b>	<b>420</b>	<b>2300</b>	<b>401</b>	<b>11.25</b>	<b>11.7</b>	<b>11.81</b>	<b>12.28</b>
XPi 80 0523640	80.4	380	420	2150	509	14.85	15.3	17.82	18.36
XPi 108 0523750	108.3	380	420	1900	687	14.95	15.4	17.94	18.48
XPi 130 0523730	129.8	380	420	1750	827	15.35	15.8	18.73	19.28



**Duale-Drehrichtung:**  
Diese *intelligente* Pumpe ist für rechts- und linksdrehende Antriebsart geeignet.

Montieren Sie den Saugstutzen der Pumpe an dem, der gewünschten Drehrichtung entsprechenden Einlass.  
Die Pumpe stellt sich dann automatisch auf die von Ihnen vorgewählte Drehrichtung ein.

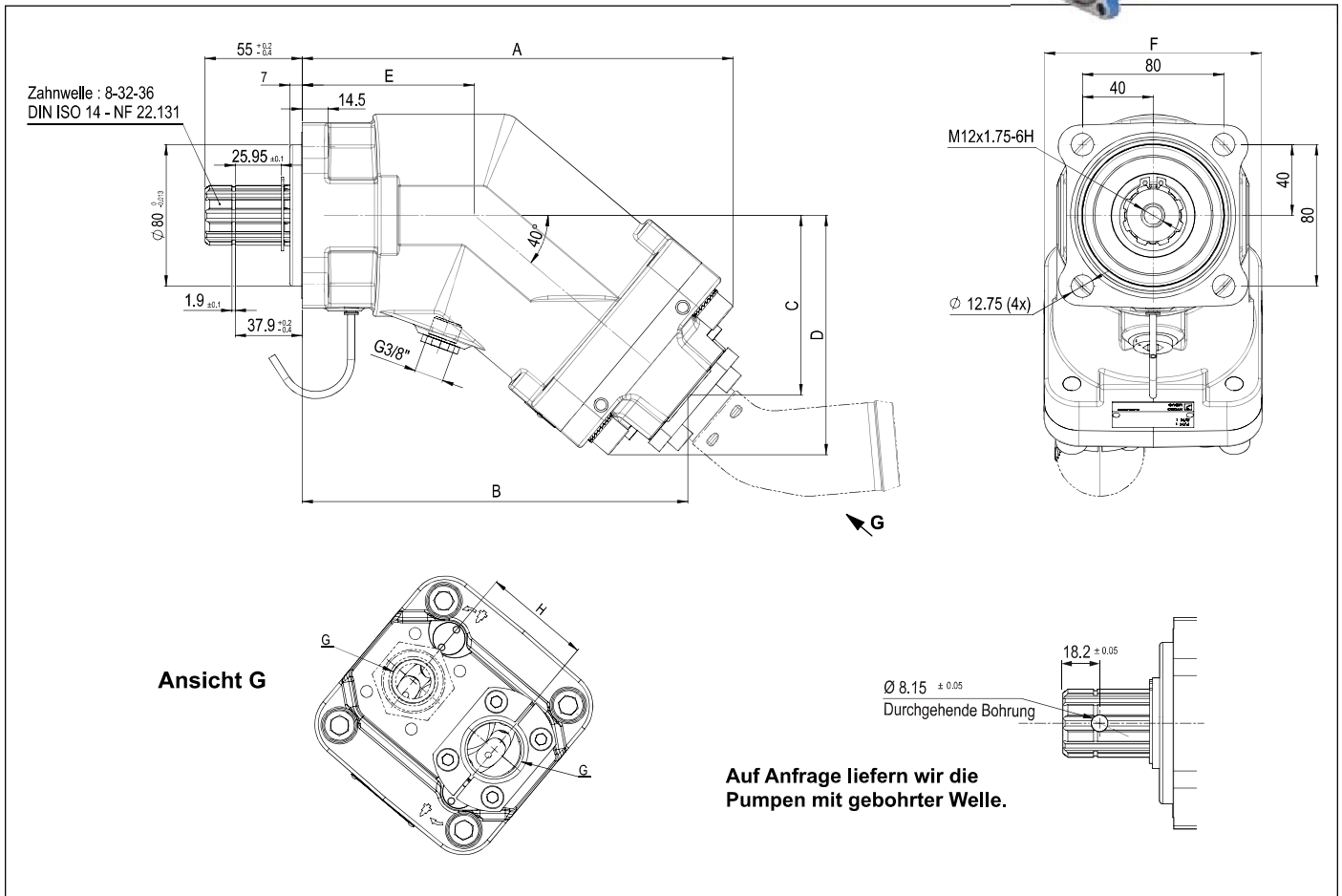
**Linksdrehende Nebenantriebe benötigen rechtsdrehende Pumpen.**



**Rechtsdrehende Nebenantriebe benötigen linksdrehende Pumpen.**



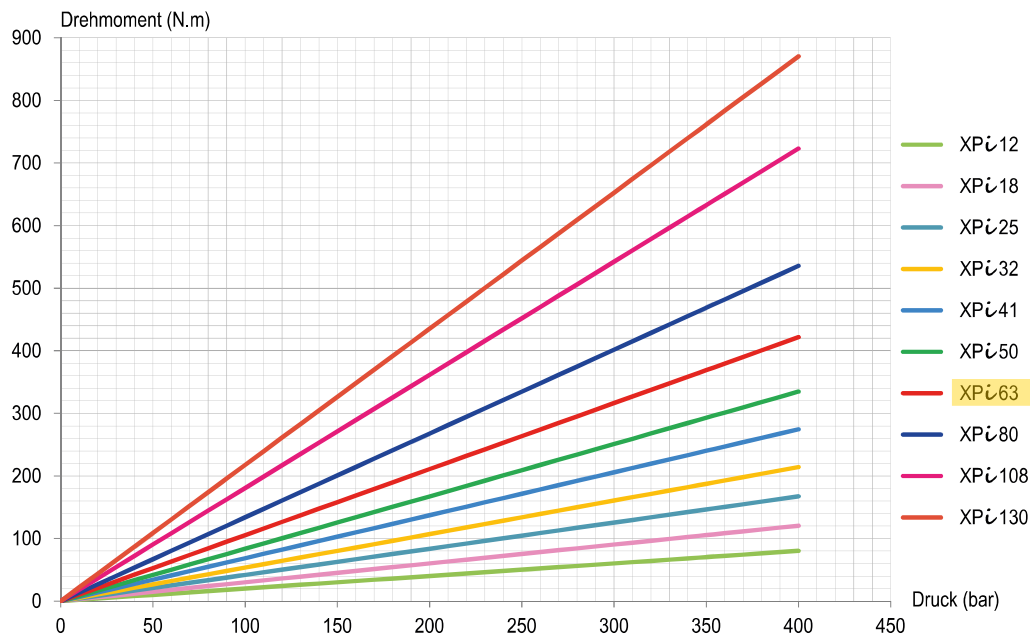
# XPi - Abmessungen



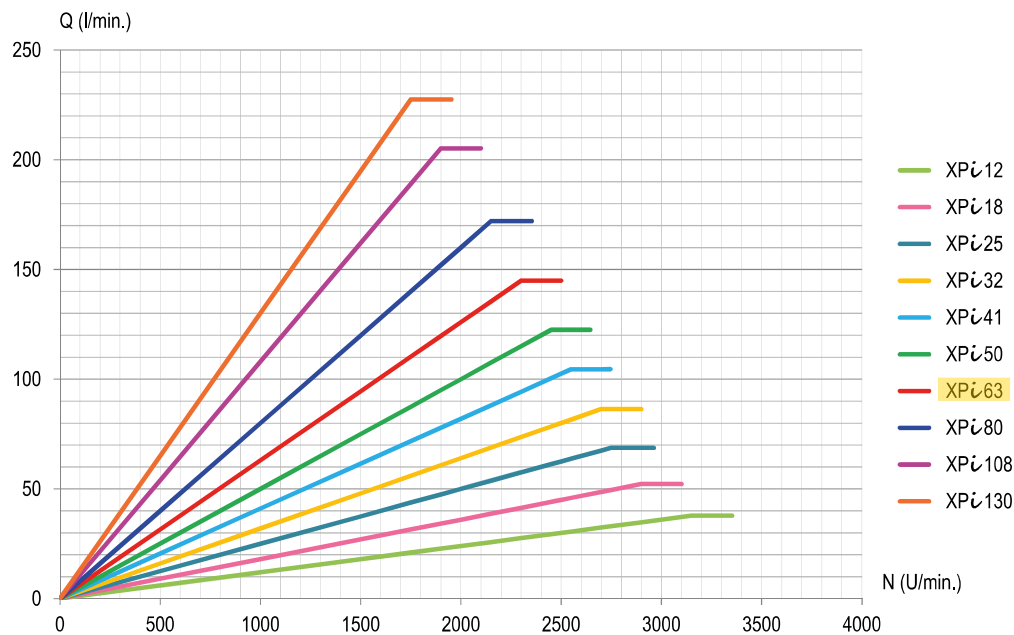
Pumpen-Modell	A	B	C	D	E	F	G	H
XPi 12 0523820	196.7	177.8	77.1	103.9	85.7	108	G 3/4"	54
XPi 18 0523810	196.7	177.8	77.1	103.9	85.7	108	G 3/4"	54
XPi 25 0523800	196.7	177.8	77.1	103.9	85.7	108	G 3/4"	54
XPi 32 0523790	202.8	184	82.3	109.1	85.7	108	G 3/4"	54
XPi 41 0523780	202.8	184	82.3	109.1	85.7	108	G 3/4"	54
XPi 50 0523770	214.4	195.6	92	118.9	85.7	108	G 3/4"	54
<b>XPi 63 0523760</b>	<b>214.4</b>	<b>195.6</b>	<b>92</b>	<b>118.9</b>	<b>85.7</b>	<b>108</b>	<b>G 3/4"</b>	<b>54</b>
XPi 80 0523640	241.7	220.9	103.5	133.3	97.4	123	G 1"	60
XPi 108 0523750	241.7	222.5	104.8	133.3	97.4	123	G 1"	60
XPi 130 0523730	244	224.8	106.7	135.2	97.4	123	G 1"	60

Maßangaben (mm) sind Anhaltswerte.

## ► Drehmoment abhängig vom Ausgangdruck der Pumpe

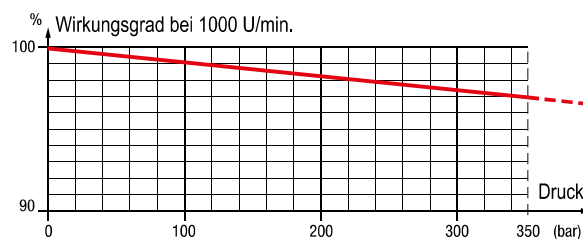


## ► Fördervolumen als Funktion der Drehzahl



## ► Volumetrischer Wirkungsgrad

Dieser Wirkungsgrad basiert auf einer Testreihe im Versuchslabor von HYDRO LEDUC. Ermittelt auf einem Prüfstand unter Verwendung von Hydrauliköl nach ISO 46 bei 25°C (100 cSt). Die Pumpe montiert mit einem original HYDRO LEDUC Ansaugstutzen und einer 4m langen Ansaugleitung. Den Tank leicht oberhalb der Pumpe montiert.



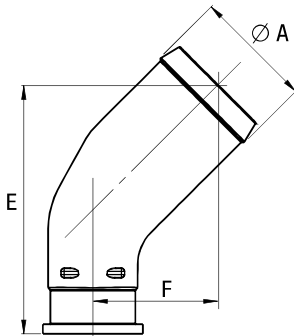


## ANSAUGSTUTZEN FÜR DIE XPi PUMPEN

Siehe Empfehlungen bezüglich der Gehäuseauswahl auf Seite 38.

Alle XPi Pumpen werden mit Ansaugstutzen geliefert.  
Bitte geben Sie bei der Bestellung die gewünschte Größe an.

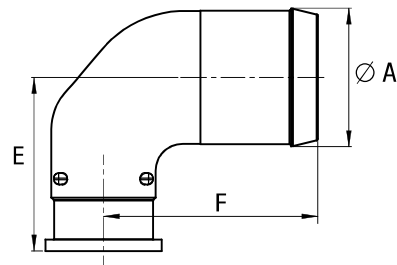
### 45° gebogener Ansaugstutzen



Modell	Ø Schlauch	Ø A	E	F
0517894	1 1/2"	39.1	91.7	46.7
0517896	42	43	91.7	46.7
0517897	1 3/4"	46	91.7	46.7
0517893	2"	51.8	108.4	54.4
0517892	2 1/2"	64.5	125.2	62.2

Maßangaben (mm) sind Anhaltswerte.

### 90° gebogener Ansaugstutzen



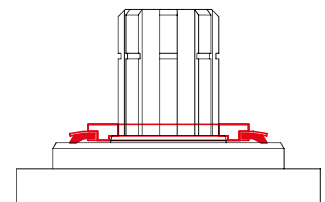
Modell	Ø Schlauch	Ø A	E	F
0517947	1 1/2"	39.1	58.6	79.5
0517946	2"	51.8	64.9	80.2
0517945	2 1/2"	64.5	71.3	87.5

Maßangaben (mm) sind Anhaltswerte.

## SCHMUTZABWEISER ZUM SCHUTZ DER WELLENDICHTUNGEN

Diese Abdeckkappe dient dem Schutz der Wellenabdichtungen.  
Im Besonderen schützt sie die Pumpe vor allgemeiner  
Straßenverschmutzung bei Gelenkwellenantrieben.

Modell : **DEF 054111**



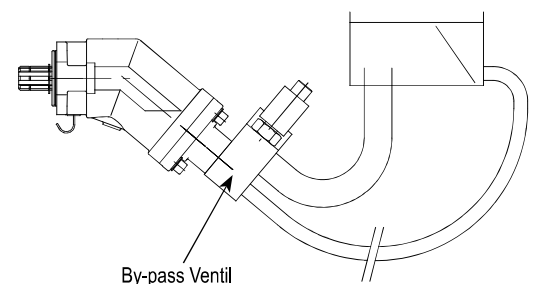
## BY-PASS-VENTIL FÜR XPi PUMPEN

Für bestimmte XPi Pumpen Anwendungen, bei denen ein nicht abschaltbarer  
Nebenantrieb genutzt wird.

Dies erlaubt eine kontinuierliche Pumpendrehzahl mit folgenden Vorteilen:

- keine Hitzeentwicklung im Hydraulikkreis;
- keine negative Beeinträchtigung der Pumpenlebensdauer;
- Einfache Montage.

LEDUC code	12 Volts	24 Volts
XPi 12 bis XPi 63	BP63 0521180	BP63 0517931
XPi 80 bis XPi 130	BP80 0522235	BP80 0522140

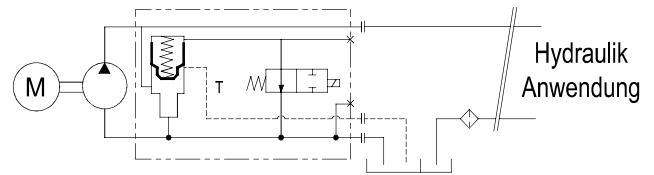


## ► Wie funktioniert es ?

Das By Pass Ventil ist ein zuschaltbares Magnetventil (12 und 24 Volt). Stromlos ist das By Pass Ventil offen und verbindet die Druckseite mit der Ansaugseite.

Elektrisch beaufschlagt ist das Ventil geschlossen, und der Betriebsdruck wird aufgebaut.

Wenn der der Ölrücklauf konstruktiv bedingt kleiner als 5 L/min. ist, oder durch Ventile(Closed-Center) geschlossen ist, muss eine separate Rücklaufleitung zwischen dem Bypassventil und dem Hydrauliktank installiert werden. Hierdurch wird eine ausreichende Kühlung gewährleistet.



## ► Gewichtskippmomente der XPi Pumpe mit montiertem By Pass Ventil

Pumpen-Modell	Gewicht		Kippmoment	
	Ohne Ansaugstutzen (kg)	Mit Ansaugstutzen (kg)	Ohne Ansaugstutzen (Nm)	Mit Ansaugstutzen (Nm)
XPi 12	12.8	13.25	16.32	16.90
XPi 18	12.85	13.3	16.39	16.96
XPi 25	12.9	13.35	16.44	17.02
XPi 32	14.7	15.15	18.98	19.56
XPi 41	14.75	15.2	19.04	19.62
XPi 50	14.8	15.25	20.05	20.67
XPi 63	14.85	15.3	20.12	20.73
XPi 80	18.45	18.9	27.16	27.82
XPi 108	18.55	19	27.31	27.97
XPi 130	18.95	19.4	28.16	28.93

## ► Einbaumaße mit By Pass Ventil

Pumpen-Modell	A	B	C	D	E	F	G	H	J
XPi 12 / 18 / 25	289.35	223.04	202.19	132.20	114.72	97.58	3/4"	54	108
XPi 32 / 41	295.5	229	208.3	137.3	120.1	102.7	3/4"	54	108
XPi 50 / 63	307.1	240.4	220	147.1	129.7	112.5	3/4"	54	108
XPi 80 / 108	334	269	246.7	157.8	143.9	124.8	1"	60	123
XPi 130	336.3	271.3	249	159.7	145.8	126.7	1"	60	123.5

Maßangaben (mm) sind Anhaltswerte.

