

TECHNISCHE DATEN FÜR OMR MIT 25 MM UND 1 IN ZYLINDRISCHER WELLE

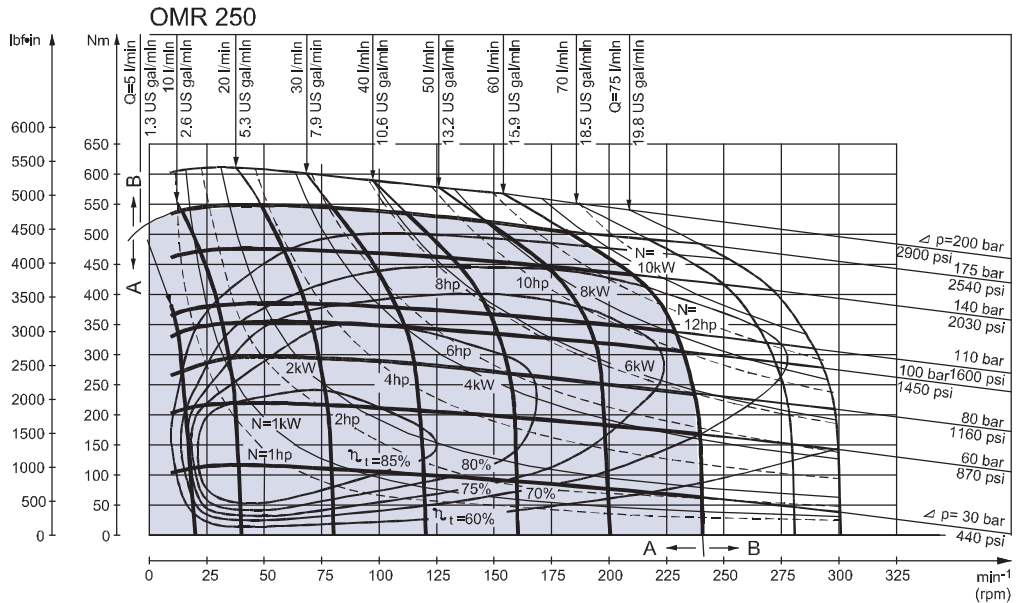
Typ		OMR	OMR	OMR	OMR	OMR	OMR	OMR	OMR	OMR	
Motorgrösse		50	80	100	125	160	200	250	315	375	
Geometrische Verdrängung	cm ³ (in ³)	51.6 (3.16)	80.3 (4.91)	99.8 (6.11)	125.7 (7.69)	159.6 (9.77)	199.8 (12.23)	249.3 (15.26)	315.7 (19.32)	372.6 (22.80)	
Max. Drehzahl	min ⁻¹ (rpm)	kont.	775	750	600	475	375	300	240	190	160
		int. ¹⁾	970	940	750	600	470	375	300	240	200
Max. Drehmoment	Nm (lbf·in)	kont.	100 (890)	195 (1730)	240 (2120)	300 (2660)	300 (2660)	300 (2660)	300 (2660)	300 (2660)	300 (2660)
		int. ¹⁾	130 (1150)	220 (1957)	280 (2480)	340 (3010)	390 (3450)	390 (3450)	380 (3360)	420 (3720)	430 (3810)
		Spitze ²⁾	170 (1510)	270 (2390)	320 (2830)	370 (3280)	460 (4070)	560 (4960)	600 (5310)	610 (5400)	600 (5310)
Max. Leistung	kW (PS)	kont.	7.0 (9.4)	12.5 (16.8)	13.0 (17.4)	12.5 (16.8)	10.0 (13.4)	8.0 (10.7)	6.0 (8.1)	5.0 (6.7)	4.0 (5.4)
		int. ¹⁾	8.5 (11.4)	15.0 (20.1)	15.0 (20.1)	14.5 (19.4)	12.5 (16.8)	10.0 (13.4)	8.0 (10.7)	6.5 (8.7)	6.0 (8.1)
Max. Druckabfall	bar (psi)	kont.	140 (2030)	175 (2540)	175 (2540)	175 (2540)	130 (1890)	110 (1600)	80 (1160)	70 (1020)	55 (800)
		int. ¹⁾	175 (2540)	200 (2900)	200 (2900)	200 (2900)	175 (2540)	140 (2030)	110 (1600)	100 (1450)	85 (1230)
		Spitze ²⁾	225 (3260)	225 (3260)	225 (3260)	225 (3260)	225 (3260)	225 (3260)	200 (2900)	150 (2180)	130 (1890)
Max. Ölfluss	l/min (US gal/min)	kont.	40 (10.6)	60 (15.9)	60 (15.9)	60 (15.9)	60 (15.9)	60 (15.9)	60 (15.9)	60 (15.9)	60 (15.9)
		int. ¹⁾	50 (13.2)	75 (19.8)	75 (19.8)	75 (19.8)	75 (19.8)	75 (19.8)	75 (19.8)	75 (19.8)	75 (19.8)
Max. Anlaufdruck mit unbelasteter Welle	bar (psi)	10 (145)	10 (145)	10 (145)	9 (130)	7 (100)	5 (75)	5 (75)	5 (75)	5 (75)	
Min. Anlaufmoment	bei max. Druckabf. kont.	80 (710)	150 (1330)	200 (1770)	250 (2210)	240 (2120)	260 (2300)	240 (2120)	260 (2300)	240 (2120)	
	bei max. Druckabf. int. ¹⁾	100 (890)	170 (1500)	230 (2040)	280 (2480)	320 (2830)	330 (2920)	310 (2740)	350 (3100)	380 (3360)	
Min. Drehzahl ³⁾	min ⁻¹ (rpm)	10	10	10	9	7	5	5	5	5	

¹⁾ Intermittierender Betrieb: die zulässigen Werte dürfen insgesamt für die Dauer von max. 10% je Minute auftreten.

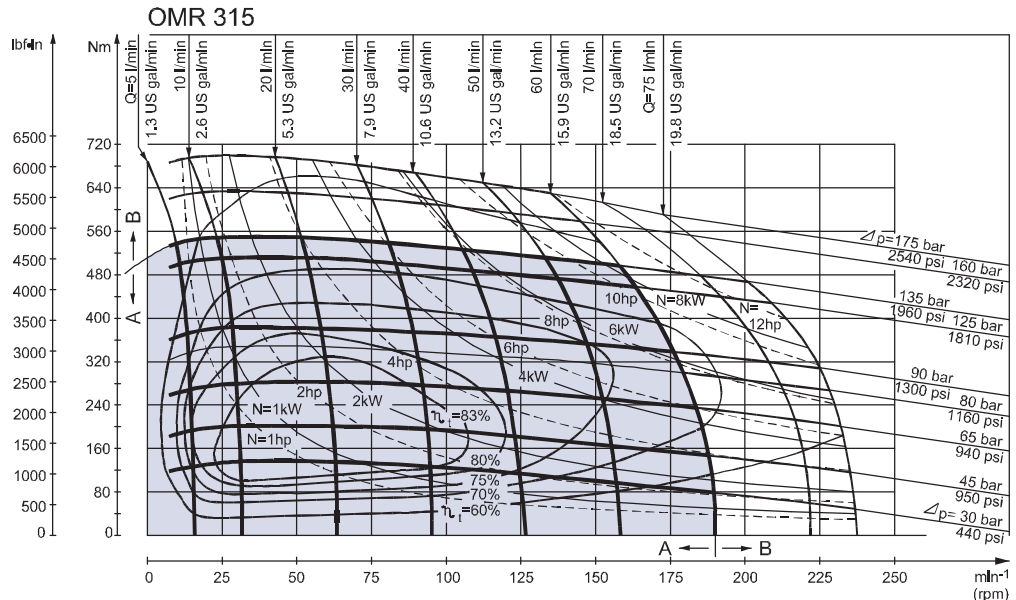
²⁾ Spitzenlast: die zulässigen Werte dürfen insgesamt für die Dauer von max. 1% je Minute auftreten.

³⁾ Betrieb bei niedrigen Drehzahlen kann etwas ungleichmässiger verlaufen.

**FUNKTIONS-
DIAGRAMME**



151-1119.10



151-809.10

Hinweise zum Funktionsdiagramm finden sich auf Seite 7.

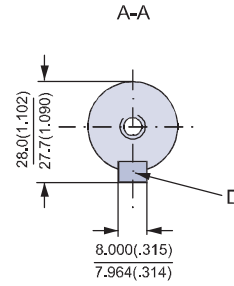
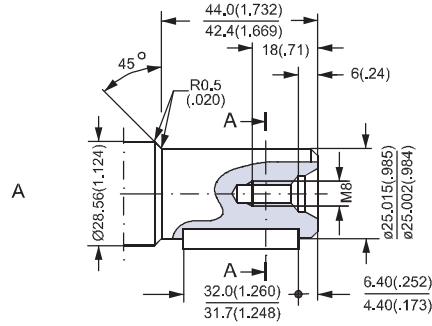
- A: Kont. Betrieb
- B: Intermittierender Betrieb (Betriebsdauer max. 10% je Minute)

Max. zulässiger kontinuierlicher/intermittierender Druckabfall für die betreffende Wellenausführung findet sich auf Seite 38-40.

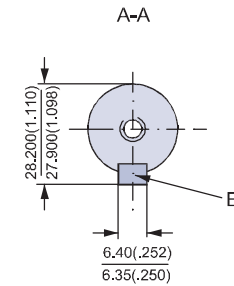
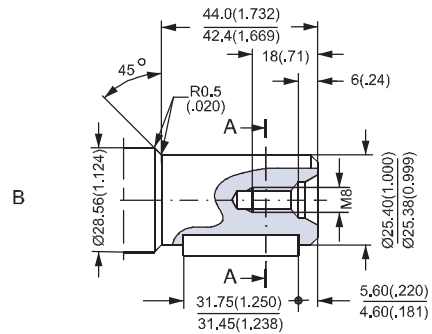
Anmerkung: Ein gleichzeitiges Auftreten von intermittierendem Druckabfall und Ölfluss muss vermieden werden.

WELLENAUSFÜHRUNG

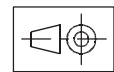
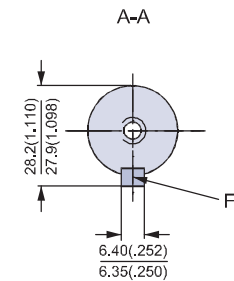
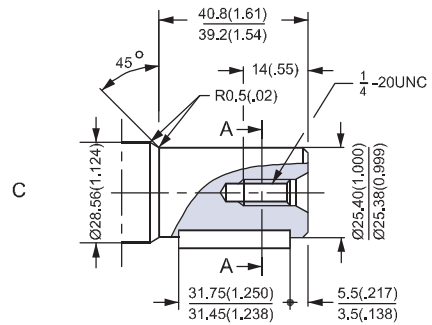
A: Zylindrische Welle
25 mm
D: Passfeder
A8 x 7 x 32
DIN 6885



B: Zylindrische Welle
1 in
E: Passfeder
1/4 x 1/4 x 1 1/4 in
B.S. 46



US-Ausführung
C: Zylindrische Welle
1 in
F: Passfeder
1/4 x 1/4 x 1 1/4 in
B.S. 46



151-1846.10