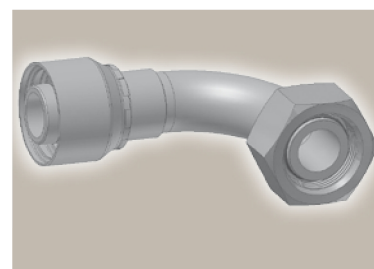
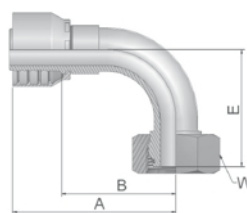


CF Dichtkegel mit Überwurfmutter und O-Ring – leichte Reihe 90° Bogen

ISO 12151-2-SWE-L – DKOL 90°



Bestell-Nr.		Schlauch ID				Gewinde	Rohr	A	B	E	W
Serie 46	Serie 48	DN	Zoll	Size	mm	metrisch	OD mm	mm	mm	mm	mm
1CF46-6-4	1CF48-6-4	6	1/4	-4	6,4	M12x1,5	6	57	33	33	14
1CF46-8-4	1CF48-8-4	6	1/4	-4	6,4	M14x1,5	8	51	28	29	17
1CF46-10-4	1CF48-10-4	6	1/4	-4	6,4	M16x1,5	10	52	28	29	19
1CF46-12-4	1CF48-12-4	6	1/4	-4	6,4	M18x1,5	12	53	26	29	22
1CF46-8-5	1CF48-8-5	8	5/16	-5	7,9	M14x1,5	8	62	38	34	17
1CF46-10-5	1CF48-10-5	8	5/16	-5	7,9	M16x1,5	10	61	37	29	19
1CF46-12-5	1CF48-12-5	8	5/16	-5	7,9	M18x1,5	12	61	37	30	22
1CF46-10-6	1CF48-10-6	10	3/8	-6	9,5	M16x1,5	10	60	37	37	19
1CF46-12-6	1CF48-12-6	10	3/8	-6	9,5	M18x1,5	12	58	35	36	22
1CF46-15-6	1CF48-15-6	10	3/8	-6	9,5	M22x1,5	15	58	35	36	27
1CF46-12-8	1CF48-12-8	12	1/2	-8	12,7	M18x1,5	12	63	39	45	22
1CF46-15-8	1CF48-15-8	12	1/2	-8	12,7	M22x1,5	15	61	37	43	27
1CF46-18-8	1CF48-18-8	12	1/2	-8	12,7	M26x1,5	18	65	41	43	32
1CF46-15-10	1CF48-15-10	16	5/8	-10	15,9	M22x1,5	15	67	42	50	27
1CF46-18-10	1CF48-18-10	16	5/8	-10	15,9	M26x1,5	18	66	41	45	32
1CF46-22-10	1CF48-22-10	16	5/8	-10	15,9	M30x2	22	71	46	47	36
1CF46-18-12	1CF48-18-12	19	3/4	-12	19,1	M26x1,5	18	80	54	56	32
1CF46-22-12	1CF48-22-12	19	3/4	-12	19,1	M30x2	22	80	54	55	36
1CF46-28-12	1CF48-28-12	19	3/4	-12	19,1	M36x2	28	80	54	57	41
1CF46-22-16	1CF48-22-16	25	1	-16	25,4	M30x2	22	102	72	74	36
1CF46-28-16	1CF48-28-16	25	1	-16	25,4	M36x2	28	101	72	71	41
	1CF48-22-20	31	1 1/4	-20	31,8	M30x2	22	130	83	81	36
	1CF48-28-20	31	1 1/4	-20	31,8	M36x2	28	129	82	81	41
1CF46-28-20		31	1 1/4	-20	31,8	M36x2	28	124	86	81	41
1CF46-35-20		31	1 1/4	-20	31,8	M45x2	35	124	86	79	50
	1CF48-35-20	31	1 1/4	-20	31,8	M45x2	35	130	83	79	50
	1CF48-35-24	38	1 1/2	-24	38,1	M45x2	35	139	101	99	50
	1CF48-42-24	38	1 1/2	-24	38,1	M52x2	42	139	101	101	60

Schlaucharmaturen werden standardmäßig mit ozonbeständigen Nitrile (NBR) O-Ringen geliefert. Betriebstemperatur von -40 °C bis +105 °C. Schlaucharmaturen mit Spezial-O-Ring (Viton oder EPDM) sind erhältlich auf Anfrage. O-Ring-Größen und Bestell-Nummern finden Sie im Abschnitt Eb.

Serie 46/48

Geprüfte **Armaturenserien** für Schlauchtypen:

Auch in Edelstahl erhältlich. Details siehe CAT 4400.1/DE

- 46 oder 48 441 441RH 461LT 462 462ST
- 46 463 492 492ST 692 692TWIN
- 48 301SN 301TC 302 304 421RH 421SN 422 426 436 451TC 462CLF 462TC 471TC 472TC 477 477ST 493 811 881

