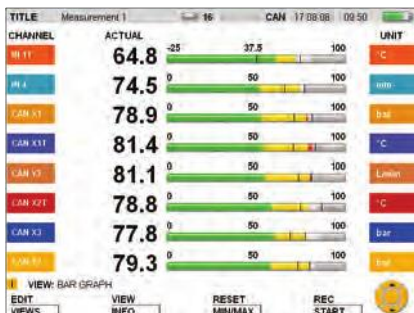
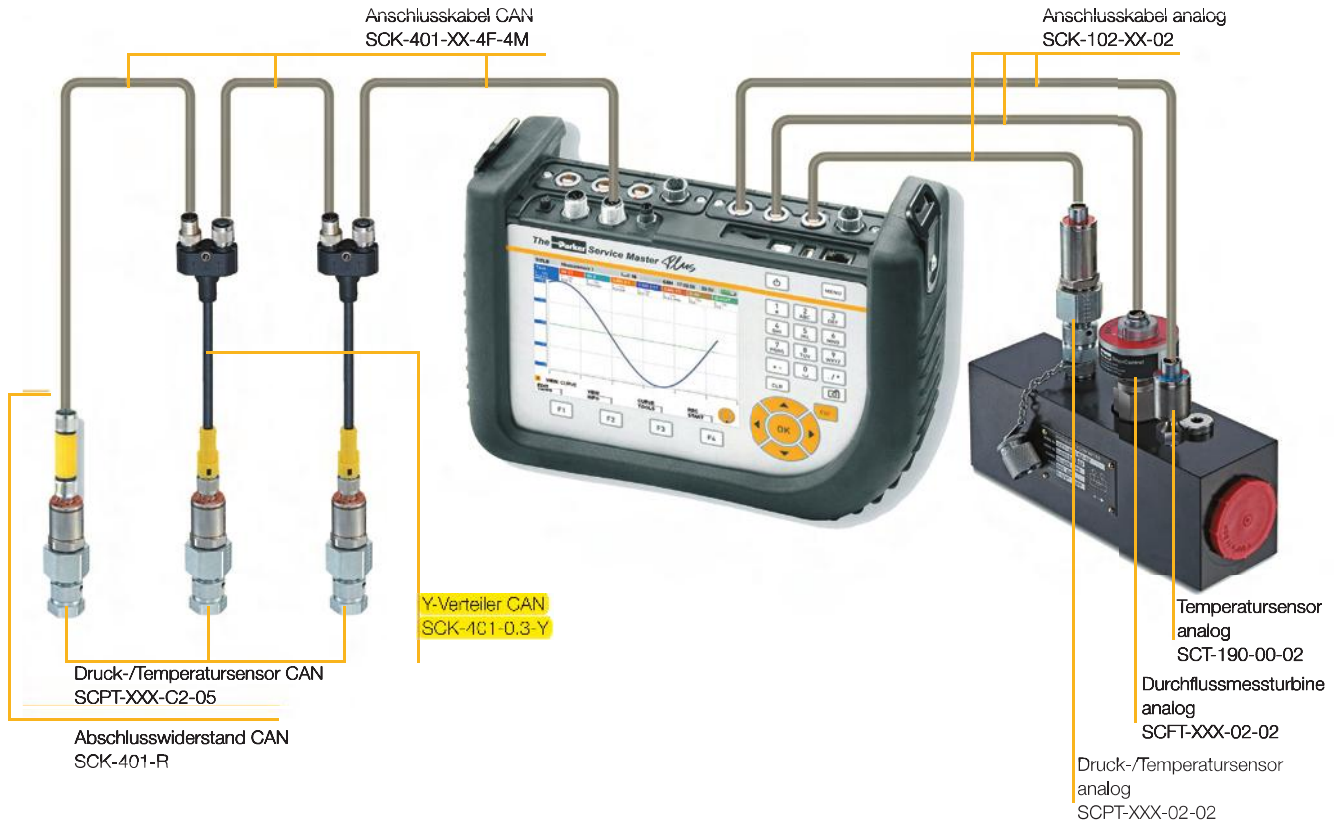
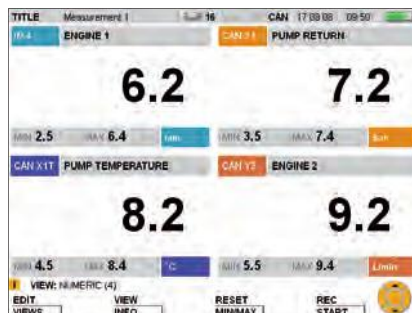


# 4 The Parker Service Master Plus



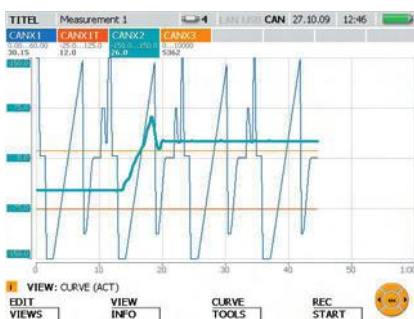
- Darstellung der Messwerte als Zahlen und Balken
- Fixierung von Alarmbereichen in grün, gelb und rot
- Schleppzeiger für MIN- und MAX-Werte



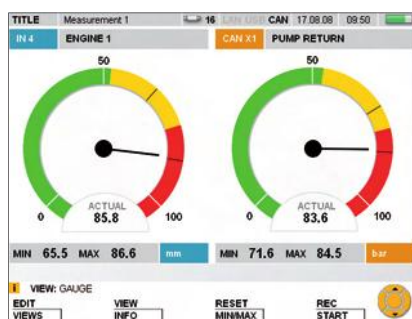
- Bis zu 4 Kanäle in einer Großdarstellung
- Gleichzeitige Anzeige von ACT-, MIN- und MAX-Werten
- Infozeile für aktuelle Einstellungen, Ereignisse und Ansichten
- Individuelle Messkanalbezeichnung



- Bis zu 8 Kanäle in einer Darstellung
- Farbliche Zuordnung der einzelnen Kanäle
- Einheitliche Kopfzeile mit Messtitel, angeschlossene Sensoren, Schnittstellen, Datum, Uhrzeit und Batteriezustandsanzeige
- Anzeige kann zwischen MIN- und MAX-Werten sowie FullScale gewechselt werden



- Bis zu 8 Kanäle in einer Kurvendarstellung
- Feine und genaue Kurvendarstellung durch hochauflösendes Display
- Auswahl zwischen ACT-, MIN- und MAX-Wertdarstellung
- Automatische und manuelle Skalierung der Zeitachse zur optimalen Messwertdarstellung



- Großflächige Zeigerdarstellung der Messwerte
- Schleppzeiger für MIN- und MAX-Werte
- Alarmbereich in grün, gelb und rot
- Mit Pfeiltasten können weitere Kanäle aufgerufen werden

