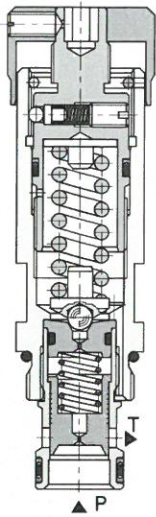


**Druckbegrenzungsventil, Schieberbauweise, Steuer- / Leckölanschluss extern**

**VPN1-06/S**

M22 x 1.5 • Q<sub>max</sub> 70 l/min (18.5 GPM) • p<sub>max</sub> 320 bar (4600 PSI)

Modell S



**Technische Eigenschaften**

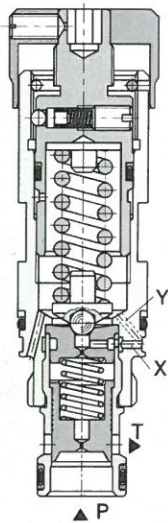
- › Ausgezeichnete Stabilität über den Durchflussbereich, schnell ansprechend auf Druckänderungen
- › Kleine Hysterese, genaue Druckregelung und tiefe Druckverluste
- › Grosser Druckbereich bis 320 bar
- › Hohe Durchflussleistung
- › Gehärtete Präzisionsteile
- › Ideal als Regelventil wo Genauigkeit und Wiederholbarkeit gefordert sind
- › Optional mit externen Steuer- oder Leckölanschlüssen
- › Einstellmöglichkeiten mit Innensechskant oder Handschraube, Bohrungen für Sicherungsdraht
- › Standardausführung verzinkt mit Oberflächenschutz nach ISO 9227 (240 h Salznebelprüftest)

**Funktionsbeschreibung**

Vorgesteuertes Druckbegrenzungsventil in der Form einer Einschraubpatrone, häufig eingesetzt als Überdruckschutz. Das Ventil ist schnell schaltend mit kleiner Hysterese und verfügt über gut wiederholbare Schliesseigenschaften. Das Ventil kann als Hauptdruckbegrenzungselement eingesetzt werden, für Sicherheitsanwendungen ist es jedoch auf Grund des Zweikammerdesigns nicht empfohlen. Beim Modell SX wird das Steueröl über den Anschluss X zugeführt, das Modell SY verfügt über einen externen Anschluss für den Leckölstrom.

Modell	S	SX	SY
Symbol			

Modell SX (SY)



**Technische Daten**

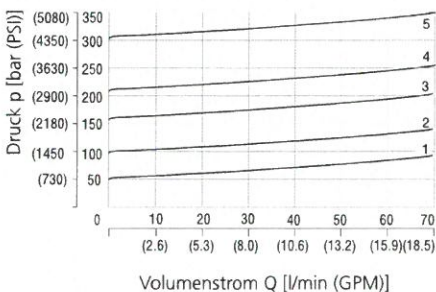
Ventilgrösse / Formbohrung		M22 x 1.5 / QG2	M22 x 1.5 / auf Wunsch
Modell		S	SX, SY
Max. Volumenstrom	l/min (GPM)	70 (18.5)	
Max. Betriebsdruck	bar (PSI)	320 (4640)	
Fluidtemperaturbereich (NBR)	°C (°F)	-30 ... +100 (-22 ... 212)	
Fluidtemperaturbereich (FPM)	°C (°F)	-20 ... +120 (-4 ... 248)	
Masse	kg (lbs)	0.25 (0.55)	

		Datenblatt	Typ
Allgemeine Informationen		GI_0060	Produkte und Betriebsbedingungen
Ventilgehäuse	In-line-Ausführung	SB_0018	SB-QG2* -
	Sandwichausführung	SB-04(06)_0028	SB-*QG2* -
Formbohrungsdetails		SMT_0019	SMT-QG2* SMT-auf Wunsch
Ersatzteile		SP_8010	

**Kenndaten** gemessen bei v = 32 mm<sup>2</sup>/s (156 SUS)

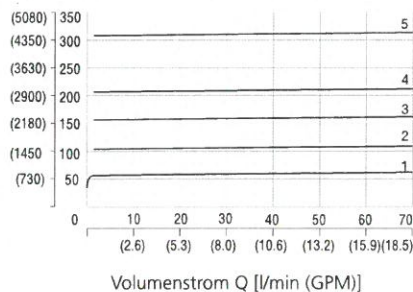
**Druckbegrenzung in Abhängigkeit des Volumenstroms**

Modell S, SX



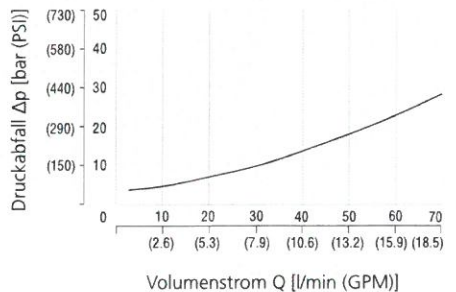
**Druckbegrenzung in Abhängigkeit des Volumenstroms**

Modell SY



**Minimaleinstellung und Umlaufdruck**

Modell S, SX, SY



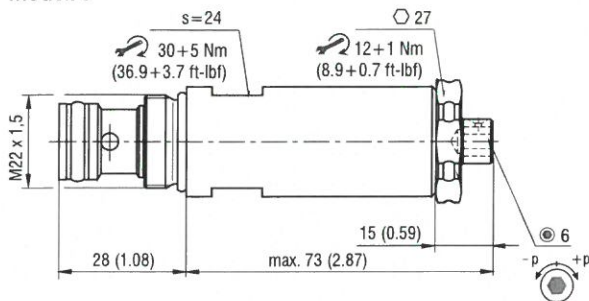
Druckstufe	Druck p [bar (PSI)]
5	32 (4350)
4	21 (2900)
3	16 (2180)
2	10 (1450)
1	6 (730)

Druckstufe	Druck p [bar (PSI)]
5	32 (4350)
4	21 (2900)
3	16 (2180)
2	10 (1450)
1	6 (730)

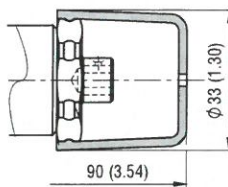
**Abmessungen** in Millimeter (Inch)

**VPN1-06/S**

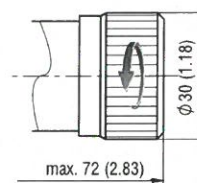
**Modell S**



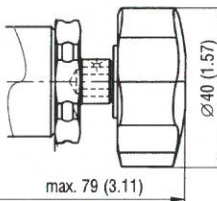
**Modell T**



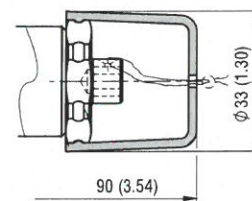
**Modell RS**



**Modell RP**

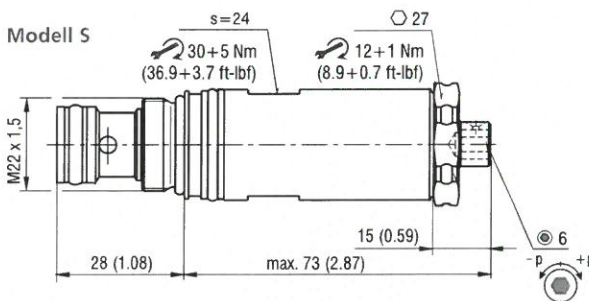


**Modell L**

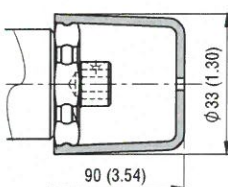


**VPN1-06/SX (SY)**

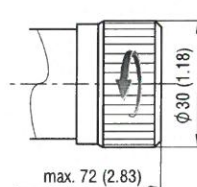
**Modell S**



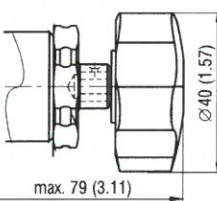
**Modell T**



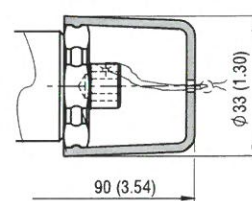
**Modell RS**



**Modell RP**



**Modell L**



**Typenschlüssel**

**VPN1-06 / SY-21 T - A**

Druckbegrenzungsventil,  
Schieberbauweise,  
Vorsteuer- / Leckölanschluss extern  
22x1.5

**Modell**  
Vorsteuer- und Lecköleleitung intern **S**  
Vorsteuerleitung extern, Lecköleleitung intern **SX**  
Vorsteuerleitung intern, Lecköleleitung extern **SY**

**Druckbegrenzung**  
bis 63 bar (910 PSI) **6**  
bis 100 bar (1450 PSI) **10**  
bis 160 bar (2320 PSI) **16**  
bis 210 bar (3050 PSI) **21**  
bis 320 bar (4600 PSI) **32**

**A** Oberflächenchutz  
verzinkt (ZnCr-3), ISO 9227 (240 h)  
**B** verzinkt (ZnNi), ISO 9227 (520 h)

**ohne Bezeichnung** **V** Dichtung **NBR**  
FPM (Viton)

**S** Einstellmöglichkeiten  
**T** Innensechskant (Grösse 6), ohne Schutzkappe  
**RS** Innensechskant (Grösse 6), mit Schutzkappe  
**RP** Handschraube aus Metall  
**L** Handschraube aus Plastik  
Innensechskant (Gr.6), mit Schutzkappe und Sicherung  
(Bohrungen für Sicherungsdraht)