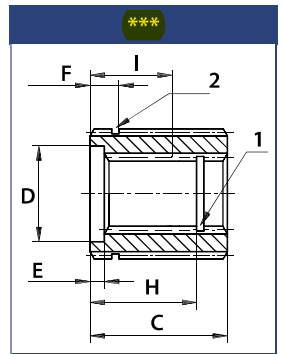
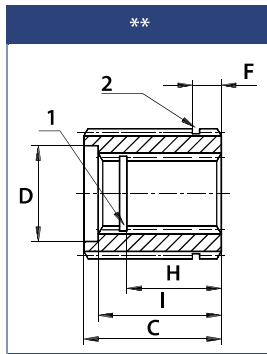
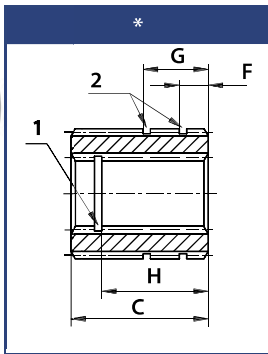
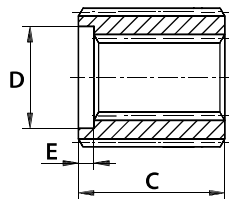


# Kupplungsnaven innen und aussen verzahnt



Bestell-Nr.	Bezeichnung	Außenverzahnung		Innenverzahnung		Länge								
		Zähnezahl	Profil nach DIN 5482	Zähnezahl	Profil nach SAE J 498	C	D	E	F	G	H	I	1	2
618-070-01700*	35501	18	35x31	13	16/32" DP	35	-	-	5	-	-	-	-	34
618-070-01800**	35502			15	16/32" DP	40	26	-	7	-	32	35	22	34
618-070-01850*	35503	20	40x36	13	16/32" DP	35	-	-	5	-	-	-	40	
618-070-01900**	35504			15	16/32" DP	40	26	-	7	-	32	35	22	40
618-070-01950***	35505	23	48x44	13	16/32" DP	46	23	10	3,5	-	41,5	-	19	48
618-070-02000**	35506			15	16/32" DP	40	26	-	7	-	32	35	22	48
618-070-02050*	35507	27	58x53	21	16/32" DP	50	-	-	6	20	40	-	32	48
618-070-02100***	35508			14	16/32" DP	49	32,5	8	8	16	45,2	-	28	48
618-070-02150**	35509	27	58x53	21	16/32" DP	73	38	-	30	-	40	47	32	58
618-070-02200**	35510			23	16/32" DP	72	40	-	30	-	41	46	35	58
618-070-02250***	35511	27	58x53	14	16/32" DP	49	32,5	8	8	-	45,2	-	28	58



Bestell-Nr.	Bezeichnung	Außenverzahnung		Innenverzahnung		Länge		
		Zähnezahl	Profil nach DIN 5482	Zähnezahl	Profil nach DIN 5482	C	D	E
618-070-01000	35001	18	35x31	14	25x22	26	-	-
618-070-01050	35002	20	40x36	16	30x27	43	30,5	5
618-070-01100	35003	23	48x44	14	25x22	40	25	5
618-070-01150	35004			16	30x27	43	30,5	5
618-070-01200	35005	27	58x53	18	35x31	44	35,5	2
618-070-01250	35006			16	30x27	43	30,5	5
618-070-01300	35007	27	58x53	18	35 X 31	46	35,5	4
618-070-01350	35008			20	40x36	52	40,5	5
618-070-01400	35009	33	72x66	22	45 X 41	62	34	6
618-070-01450	35010			20	40 x36	52	40,5	5
618-070-01500	35011	33	72x66	22	45 X 41	62	45	6
618-070-01550	35012			24	50x45	68	50	7

