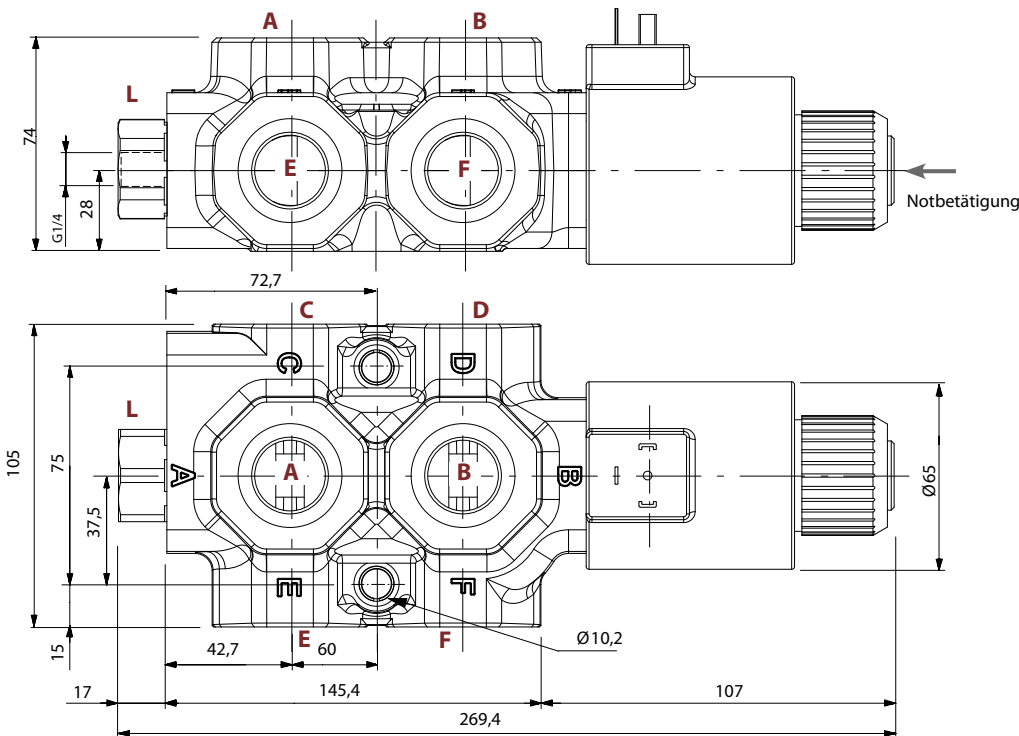
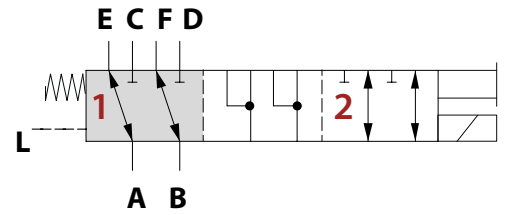
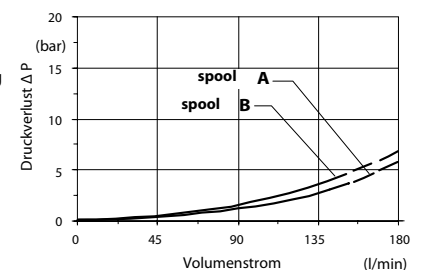


Best. Nr. 254-060-01143

Hersteller Code	12A670013
Bezeichnung	DFE20/6A18ES-Y201-12VDC
Funktion	6/2-Wege Umschaltventil
Anschlussgrößen	G 3/4" BSP (A + B + C + D + E + F) G 1/4" BSP (L)
Betätigung	direkt elektrisch betätigt mit ISO4400 Kontakten - Magnet auf Seite von Anschluss "B"
Spannung	12 VDC
Stromaufnahme	60 Watt
Positionierer	federrückstellend in Grundstellung
Grundstellung (Schaltstellung 1)	A + E und B + F verbunden - C + D gesperrt
Schaltstellung 2	A + C und B + D verbunden - E + F gesperrt
Schaltüberdeckung	negativ
Max. Arbeitsdruck	315 bar
Nominale Durchflussmenge	140 l/min
Maximale Viskosität	400 cSt
Minimale Viskosität	12 cSt
Empfohlener Viskositätsbereich	15 - 75 cSt
Dichtungsmaterial	NBR
Öltemperatur	-20 °C - 80 °C
Umgebungstemperatur	-20 °C - 50 °C
Interne Leckage bei $\Delta p = 100$ bar	15 ccm/min
Max. Verschmutzungsgrad	20/18/15 - ISO 4406
Zolltarifnummer	84812010
Ursprungsland	EU
Gewicht	6,60 kg
Zusatzinformation	Zugehörige Würfelstecker: schwarz: 730-010-1000 grau: 730-010-1050 transparent mit LED: 730-010-1200



Druckverlust vs. Volumenstrom



Schaltleistung

