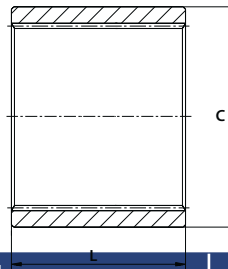


Kupplungsnaven / Buchsen innen verzahnt



Bestell-Nr.	Bezeichnung	Innenverzahnung		Außendurchmesser C	Länge L
		Zähnezahl	Profil		
630-010-09750	RV080/9/NZ	8	15x12 DIN 5482	30	40
618-180-01000	10600	9	17x14 DIN 5482	25	25
618-180-01050	10601			30	30
630-010-09400	RV080/3/NZ			30	40
630-010-09650	RV080/7/NZ	10	18x15 DIN 5482	30	40
630-010-09000	RV080/NZ	12	20x17 DIN 5482	30	40
630-010-09450	RV080/4/NZ			30	53
630-010-09700	RV080/8/NZ	13	22x19 DIN 5482	32	45
630-010-09500	RV080/5/NZ	14	25x22 DIN 5482	35	45
618-180-01100	10602			40	50
618-130-01350	10208			32	60
618-180-01150	10603	15	28x25 DIN 5482	40	50
630-010-09250	RV080/13/NZ			40	60
630-010-09100	RV080/10/NZ	16	30x27 DIN 5482	42	50
618-180-01200	10604			45	60
630-010-09300	RV080/14/NZ			48	50
618-180-01250	10605	18	35x31 DIN 5482	50	60
618-130-01400	10209			44	71
618-180-01300	10606			20	40x36 DIN 5482
618-180-01350	10607	23	48x44 DIN 5482	65	65
618-180-01400	10608	24	50x45 DIN 5482	65	60
618-180-01450	10609	27	58x53 DIN 5482	75	60
618-180-01500	10610	29	62x57 DIN 5482	80	70
618-180-01550	10611	32	70x64 DIN 5482	90	70
618-180-01600	10700	9	16/32" DP	22	24
618-180-01650	10701			30	30
618-180-01700	10702	11	16/32" DP	30	35
618-180-01750	10703	13	16/32" DP	35	40
618-180-01800	10704	15	16/32" DP	40	50
618-180-01850	10705	21	16/32" DP	55	60
618-180-01900	10706	23	16/32" DP	60	60
618-180-01950	10707	27	16/32" DP	65	60
618-180-02000	10708	12	12/24" DP	50	60
618-180-02050	10709	14	12/24" DP	55	60
618-180-02100	10710	17	12/24" DP	55	60
618-180-02150	10800	14	W20x1,25x14x9H DIN 5480	35	40
618-180-02200	10801	18	W25x1,25x18x9H DIN 5480	40	50
618-180-02250	10802	14	W30X2x14x9H DIN 5480	50	50
618-180-02300	10803	16	W35x2x16x9H DIN 5480	55	60
618-180-02350	10804	18	W40x2x18x9H DIN 5480	60	60
618-180-02400	10805	21	W45x2x21x9H DIN 5480	65	60
618-180-02450	10806	24	W50x2x24x9H DIN 5480	70	60
630-010-09200	RV080/12/NZ	6	1"	40	50
630-010-06750	RV061/NZ	6	1-1/8"	38	60

