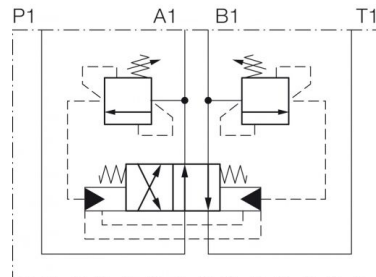


Druckumschaltventil FPIA



Teile-Nr.	261625
Merkmale	
Typ	FPIA-L6-VM20
Q max.	35 l/min
Betriebsdruck PN	350 bar
Einstellbereich	85–260 bar
Nenngröße	NG 06 (Cetop 03)
Werks-Nr.	F905700301

Produktdetails

Automatisch umschaltendes 4/2-Wegeventil in Abhängigkeit vom Druck. Es erlaubt die Richtungsumkehr des Ölstroms und ist somit bestens geeignet zur Erzeugung von zyklischen Bewegungsabläufen in Zylindern.

Einsatzbereich

- Schubboden für Biomasseheizung
- Stall-Entmistungsanlage

Anwendungen/Hinweise

- Der Umschaltdruck muss mindestens 10 % höher als der erforderliche Arbeitsdruck eingestellt werden und der Systemdruck sollte 15 % über dem Umschaltdruck liegen.

Alle Varianten dieses Produkts

Teile-Nr.	Typ	Q max.	Betriebsdruck PN	Einstellbereich	Nenngröße	Werks-Nr.
261625	FPIA-L6-VM20	35 l/min	350 bar	85–260 bar	NG 06 (Cetop 03)	F905700301
349371	FPIA-L10-VM20	80 l/min	350 bar	85–260 bar	NG 10 (Cetop 05)	F906700202