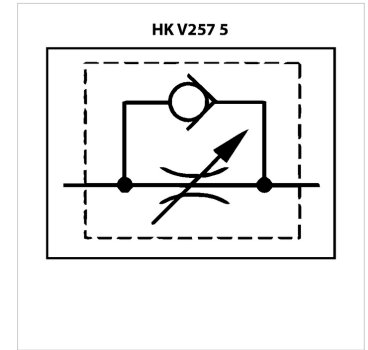


Eigenschaften

Ausführung	Stahlausführung mit Präzisions-Ventilspindel geeignet für Schalttafelmontage
max. Betriebsdruck	bis zu 400 bar



Hinweis

Diese Ventile müssen auf den Anwendungsfall eingestellt werden.

Beschreibung

- Genauere Volumenstromregelung bzw. Absperrung in einer Durchflussrichtung, in Gegenrichtung freier Durchfluss
- Metallische Abdichtung ohne Leckage, linearer Öffnungsquerschnitt
- Genauere Drosselung in einem großen Durchflussbereich
- Öffnungsdruck des Rückschlagventils 0,35 bar
- Die Einstellung erfolgt wie beim Drosselventil
- Die Innensechskantschraube im Einstellknopf dient zur Arretierung
- Für die Schalttafelmontage ist eine zusätzliche Kontermutter lieferbar

Artikel

Bezeichnung	Durchfluss max. (l/min)	Druck nom. (bar)	A (mm)	B (mm)	C (mm)	D (mm)	Gewinde	Gewicht (kg)
HK V2 575-1/8	8	400	50	64	16	13,5	G 1/8"	0,130
HK V2 575-1/4	14	400	66	78	20	17,0	G 1/4"	0,250
HK V2 575-3/8	38	400	79	93	25	19,5	G 3/8"	0,500
HK V2 575-1/2	50	400	95	107	30	21,0	G 1/2"	0,750
HK V2 575-3/4	80	400	115	132	40	26,5	G 3/4"	1,600
HK V2 575-1	190	320	139	167	50	35,0	G 1"	3,050
HK V2 575-1 1/4	200	320	157	172	55	35,0	G 1.1/4"	3,750
HK V2 575-1 1/2	350	320	190	181	65	35,0	G 1.1/2"	5,760
HK V2 575-2	450	320	228	202	75	44,0	G 2"	10,000

Werte für max. Durchfluss bei $\Delta p=20\text{bar}$

Zubehör

HK KM 202	Kontermutter
-----------	--------------