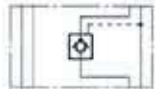




bis 350 bar
bis 50 l/min

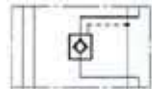
Symbole

ZW-RP06 AA
P1 T1 A1 B1



P2 T2 A2 B2

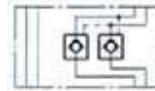
ZW-RP06 AB
P1 T1 A1 B1



P2 T2 A2 B2

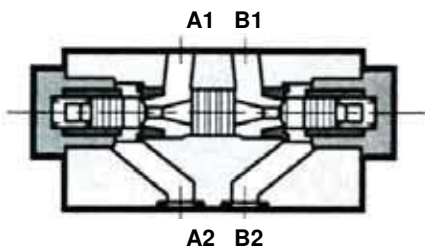
ZW-RP06 AAB

P1 T1 A1 B1



P2 T2 A2 B2

Funktion



Hydraulisch entsperrbare Rückschlagventile in Zwischenplattenbauweise ZW-RP06

Allgemeines

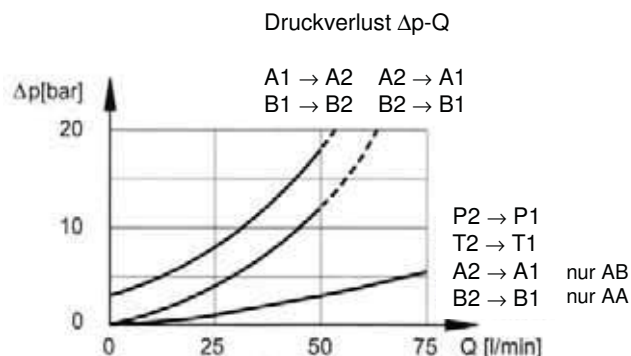
- Lochbild nach DIN 24340 Form A6, ISO 4401-03, Nenngröße 06
- Entsperrbares Rückschlagventil in Zwischenplattenbauweise mit Rückschlagfunktion in einer Richtung, ungehinderter Durchfluss in der Gegenrichtung – nach Entsperrung auch in der anderen Richtung
- einfacher Anbau unter Aufbauschieber nach DIN 24340 Form A6, ISO 4401 (längere Schrauben benutzen)
- Ausführung nach ISO7790
- verstellbar mit Werkzeug

Ausführungen

- Ausführung AA: Sperrung in Leitung A
- Ausführung AB: Sperrung in Leitung B
- Ausführung AAB: Sperrung in Leitung A u. B

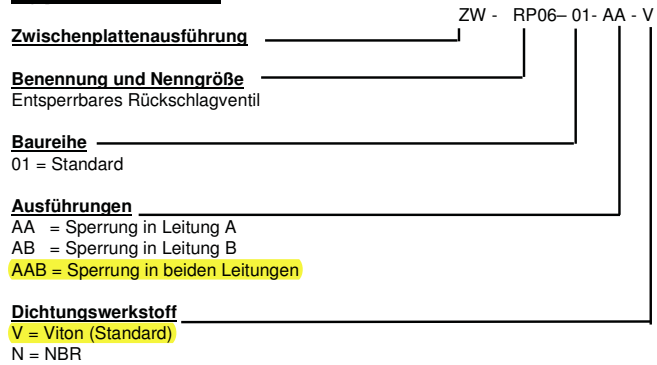
Kenngößen

Betriebsdruck:	max. 350 bar
Öffnungsdruck:	3 bar
Aufsteuerverhältnis:	3,4 : 1
Volumenstrom:	max. 50 l/min (in gesteuerten Leitungen) max. 75 l/min (in freien Leitungen)
Druckflüssigkeit:	Hydrauliköl nach DIN 51524 Teil 1 und 2
Druckflüssigkeitstemperaturbereich:	-20 °C bis max. +80 °C
Umgebungstemperaturbereich:	-20 °C bis max. +50 °C
Viskositätsbereich:	10 – 400 mm ² /s wird empfohlen
Filterung:	Max. zulässiger Verschmutzungsgrad der Betriebsflüssigkeit nach ISO 4406 Klasse 20/18/15
Gewicht:	1,3 kg inkl. Ventilen

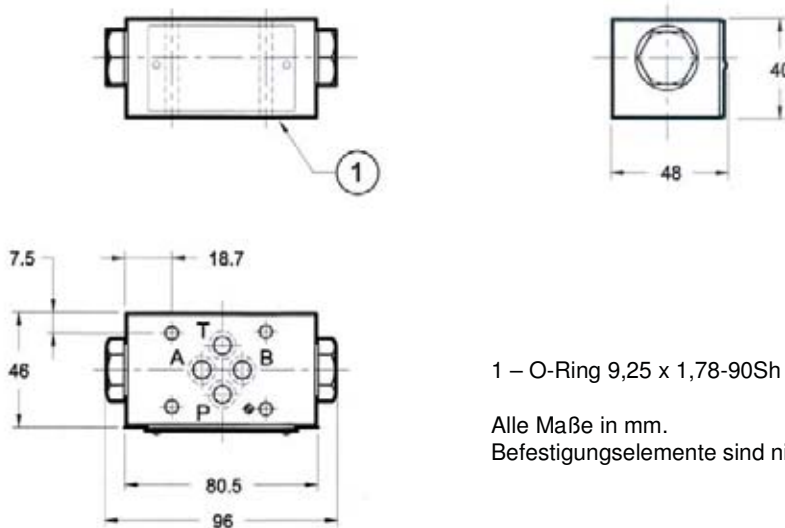


Standardmodelle Typ	Mat-Nr.
ZW-RP06-01-AA-V	6074190
ZW-RP06-01-AB-V	6074191
ZW-RP06-01-AAB-V	6074192
Andere Ausführungen auf Anfrage	

Typenschlüssel



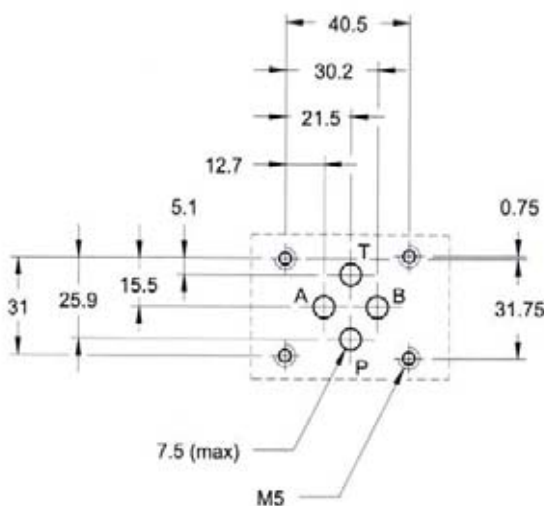
Abmessungen



1 – O-Ring 9,25 x 1,78-90Sh (4 pcs.)

Alle Maße in mm.
Befestigungselemente sind nicht im Lieferumfang enthalten.

Befestigungsplatte nach ISO 4401-03



Anmerkung
Die Angaben in diesem Prospekt beziehen sich auf die beschriebenen Betriebsbedingungen und Einsatzfälle. Bei abweichenden Einsatzfällen und/oder Betriebsbedingungen wenden Sie sich bitte an die entsprechende Fachabteilung. Technische Änderungen sind vorbehalten.

Adresse: HYDAC Fluidtechnik
Straße Justus-von_liebig-Str. 5
Ort 66280 Sulzbach / Saar
Tel. 06897 / 509 -0
Fax 06897 / 509 -598
Email flutec@hydac.com