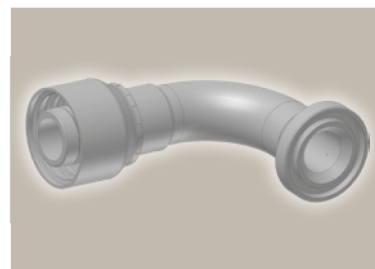
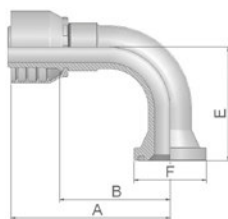


# 19 ISO 6162-1 – Flansch 90° Bogen

ISO 12151-3 – E- L – SFL 90°  
(21,0 MPa/ 3000 psi)



Bestell-Nr.		Schlauch ID				Flansch	A	B	E	F
Serie 46	Serie 48	DN	Zoll	Size	mm	Zoll	mm	mm	mm	mm
11946-8-8	11948-8-8	12	1/2	-8	12,7	1/2	64	41	41	30
11946-12-8	11948-12-8	12	1/2	-8	12,7	3/4	70	47	43	38
11946-12-10	11948-12-10	16	5/8	-10	15,9	3/4	78	53	52	38
11946-16-10	11948-16-10	16	5/8	-10	15,9	1	78	53	53	45
11946-12-12	11948-12-12	19	3/4	-12	19,1	3/4	80	54	58	38
11946-16-12	11948-16-12	19	3/4	-12	19,1	1	80	54	58	45
11946-20-12	11948-20-12	19	3/4	-12	19,1	1 1/4	80	54	54	51
11946-12-16	11948-12-16	25	1	-16	25,4	3/4	98	68	70	38
11946-16-16	11948-16-16	25	1	-16	25,4	1	98	68	70	45
11946-20-16	11948-20-16	25	1	-16	25,4	1 1/4	98	68	69	51
	11948-24-16	25	1	-16	25,4	1 1/2	100	70	62	60
	11948-16-20	31	1 1/4	-20	31,8	1	129	82	90	45
11946-20-20		31	1 1/4	-20	31,8	1 1/4	124	86	90	51
	11948-20-20	31	1 1/4	-20	31,8	1 1/4	130	83	90	51
11946-24-20		31	1 1/4	-20	31,8	1 1/2	124	86	90	60
	11948-24-20	31	1 1/4	-20	31,8	1 1/2	129	82	90	60
	11948-32-20	31	1 1/4	-20	31,8	2	130	83	67	71
	11948-24-24	38	1 1/2	-24	38,1	1 1/2	149	111	104	60
	11948-32-24	38	1 1/2	-24	38,1	2	139	101	104	71
	11948-24-32	51	2	-32	50,8	1 1/2	154	106	104	60
	11948-32-32	51	2	-32	50,8	2	180	132	138	71

Entsprechende Flansch-Hälften und O-Ringe finden Sie im Abschnitt Eb.

Serie 46/48

Geprüfte **Armaturenserien** für Schlauchtypen, je nach size:

Auch in Edelstahl erhältlich. Details siehe CAT 4400.1/DE

<b>46</b> oder <b>48</b>	441	461LT	462	462TC	462ST	629PU	692PU Twin										
<b>46</b>	463	492	492ST	492TC	692	692Twin	692TC	BCH1									
<b>48</b>	301SN	304	387	387ST	387TC	421RH	421SN	426	421TC	436	441RH	462PU	462PU Twin	BCH2	HT2	...	
	471TC	477	477ST	477TC	477RH	487	487ST	487TC	493	787	787TC	787ST	797	797TC	797ST	811	881