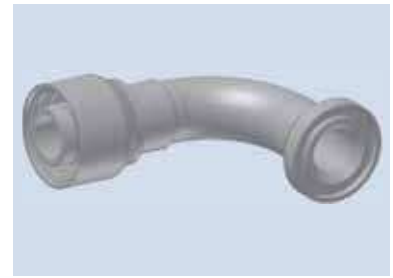
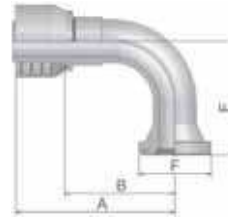


19

**SAE Code 61 – Flansch**  
**90° Bogen**

ISO 12151-3 – E- L – SFL 90°  
3000 psi



XXXXX-XX-XX		Schlauch ID				Flansch-anschluss	A	B	E	F
Bestell-Nr.		DN	Zoll	Size	mm		mm	mm	mm	mm
46	48									
11946-8-8	11948-8-8	12	1/2	-8	12,7	1/2	64	40	41	30
11946-12-8	11948-12-8	12	1/2	-8	12,7	3/4	71	47	43	38
11946-12-10	11948-12-10	16	5/8	-10	15,9	3/4	78	53	52	38
11946-16-10	11948-16-10	16	5/8	-10	15,9	1	78	53	52	45
11946-12-12	11948-12-12	20	3/4	-12	19,1	3/4	80	54	58	38
11946-16-12	11948-16-12	20	3/4	-12	19,1	1	80	54	58	45
11946-20-12	11948-20-12	20	3/4	-12	19,1	1-1/4	81	55	54	51
11946-12-16	11948-12-16	25	1	-16	25,4	3/4	98	68	70	38
11946-16-16	11948-16-16	25	1	-16	25,4	1	98	68	70	45
11946-20-16	11948-20-16	25	1	-16	25,4	1-1/4	102	72	70	51
11946-24-16*	11948-24-16	25	1	-16	25,4	1-1/2	100	70	62	60
11946-20-20		32	1-1/4	-20	31,8	1-1/4	124	86	90	51
	11948-20-20	32	1-1/4	-20	31,8	1-1/4	130	82	90	51
11946-24-20		32	1-1/4	-20	31,8	1-1/2	124	86	90	60
	<b>11948-24-20</b>	<b>32</b>	<b>1-1/4</b>	<b>-20</b>	<b>31,8</b>	<b>1-1/2</b>	<b>130</b>	<b>83</b>	<b>67</b>	<b>60</b>
	11948-24-24	40	1-1/2	-24	38,1	1-1/2	140	102	79	60
	11948-32-24	40	1-1/2	-24	38,1	2	139	101	104	71
	11948-24-32	50	2	-32	50,8	1-1/2	154	106	104	60
	11948-32-32	50	2	-32	50,8	2	186	138	114	71

\*Montage nur mit Parkrimp 2 möglich.  
Entsprechende Flansch-Hälften und O-Ringen finden Sie im Kapitel Eb.

Geprüfte **Armaturenserie** für Schlauchtypen:

Auch in Edelstahl erhältlich. Details siehe CAT 4400.1

46 oder 48	441 441RH 461LT 462 462ST
46	463 492 492ST 692 692TWIN
48	301SN 301TC 302 304 351TC 421RH 421SN 421WC 422 426 436 451 451TC 471TC 472TC 477 477ST 493 811 881