

Sunfab SL ist eine Serie gerader Doppelpumpen mit extrem niedrigem Geräuschpegel für anspruchsvolle mobile Hydraulik.

Sunfab SL umfasst acht verschiedene Größen, darunter drei Ausführungen mit differenziertem Förderstrom. Pumpen mit differenziertem Förderstrom erweitern den Einsatzbereich, da sie drei verschiedene Förderströme liefern können: einen kleinen, einen großen sowie einen aufsummierten Förderstrom.

Maximaler Betriebsdruck, je nach Ausführung, 33-35 MPa.

Sunfab SL ermöglicht durch ihr schlankes Pumpengehäuse die Direktmontage am Nebenantrieb in sehr engen Räumen. SL eignet sich auch für die Montage mit einer Rahmenbefestigung über eine Zwischenwelle.

Die Sunfab SL Serie ist auch als Ausführung mit Savtec Ventil erhältlich. Für Anwendungen, bei denen die Hydraulik auch bei fahrendem Fahrzeug verwendet werden soll.

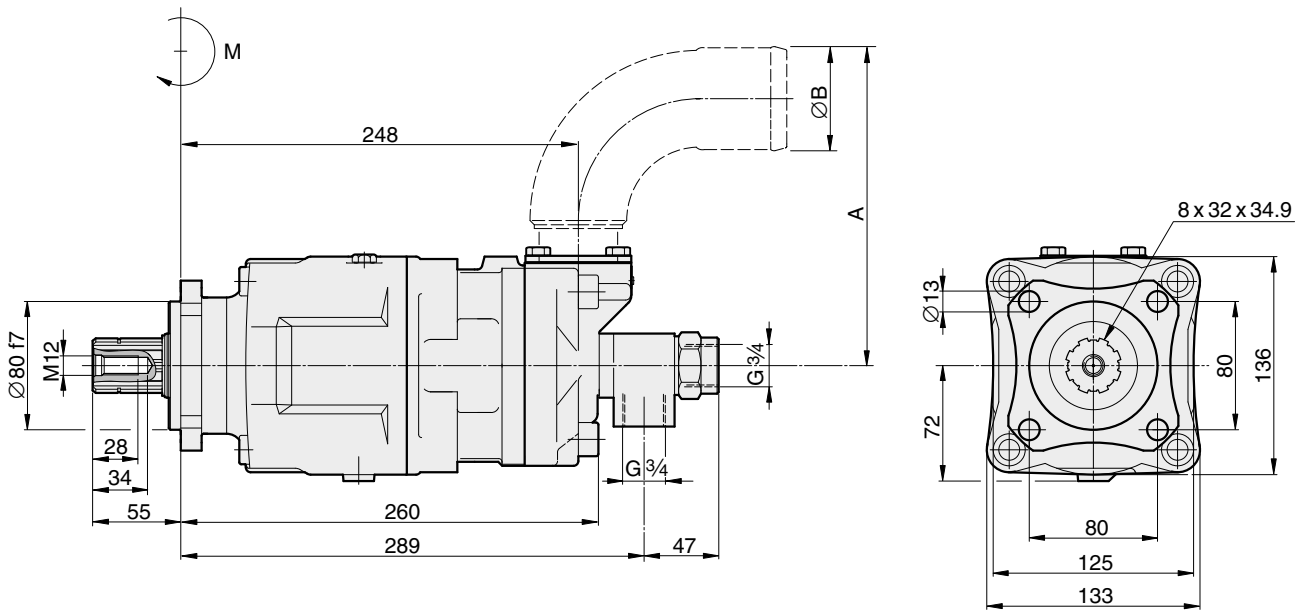
Sunfab SLs hohe Zuverlässigkeit beruht auf der Materialauswahl, den Härtingsverfahren, der Oberflächenstruktur und dem qualitätsgesicherten Produktionsprozess.

#### Weitere Vorteile von Sunfab SL:

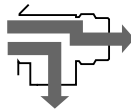
- Eine kostengünstige Gesamtlösung im Vergleich zur herkömmlichen Montage mit zwei Pumpen in einem Verteilergetriebe.
- Die große Verdrängung ermöglicht niedrige Motordrehzahlen und einen niedrigen Geräuschpegel.
- Ruhiger Lauf im gesamten Drehzahlbereich.
- Lange Lebensdauer durch optimierte Auswahl und Auslegung von Lager, Dichtungen usw.
- O-Ringe an sämtlichen Dichtungsflächen sowie eine doppelte Wellenabdichtung verhindern zuverlässig Undichtigkeiten an Pumpe und Nebenantrieb.

Typ SL		20/20	28/28	40/20	35/35	56/28	46/46	53/53	64/32
Nennölstrom bei Pumpendrehzahl Umdrehungen/min					l/min				
	500	10+10	14+14	20+10	17.5+17.5	28+14	23+23	26.5+26.5	32+16
	1000	20+20	28+28	40+20	35+35	56+28	46+46	53+53	64+32
1500	30+30	42+42	60+30	52.5+52.5	84+42	69+69	79.5+79.5	96+48	
Verdrängung	cm <sup>3</sup> /U	20.3+20.3	27.5+27.5	40.7+20.3	33.9+33.9	54.9+27.5	45.8+45.8	52.5+52.5	63.0+31.5
Max. Pumpendrehzahl	U/min	2200	1800	2200	2200	1800	1800	1600	1600
Max. Betriebsdruck	MPa	35	35	35	33	35	33	33	35
Gewicht	kg	22.0	22.0	22.0	22.0	22.0	22.0	22.0	22.0
Maße	mm A	133	133	133	133	166	166	166	166
	B	50	50	50	50	64	64	64	64
Eigenmoment	Nm M	26.5	26.5	26.5	26.5	26.5	26.5	26.5	26.5
Drehrichtung	Unabhängig								

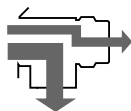
Recht auf Konstruktionsänderungen vorbehalten



20/20, 28/28, 35/35, 46/46, 53/53



40/20, 56/28, 64/32



Zahnwelle:  
DIN 5462 / ISO 14  
Montageflansch:  
ISO 7653-D