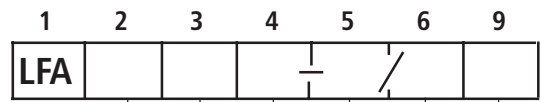


# Steuerdeckel mit manueller Druckeinstellung, für elektrische Entlastungsschaltung

## NG 16 bis 100

NG 16	= 16						
NG 25	= 25						
NG 32	Serie = 32	NG 80	Serie = 80				
NG 40	7X = 40	NG 100	6X = 100				
NG 50	= 50						
NG 63	= 63						



ohne Bez. = NBR-Dichtungen  
 V = FKM-Dichtungen  
 (andere Dichtungen auf Anfrage)

**⚠ Achtung!**  
 Dichtungstauglichkeit der verwendeten  
 Druckflüssigkeit beachten!

**Steuerdeckel-Typ**  
 zum Aufbau eines Wege-Schieberventils (NG 16 bis 100) = **DBW**  
 oder Sitzventils (bei NG 16, 25, 32)  
 zum Aufbau eines Wege-Sitzventils (bei NG 40, 50, 63, 80, 100) = **DBS**

**Druckstufen**  
 (zul. Druck des Vorsteuerventils beachten)

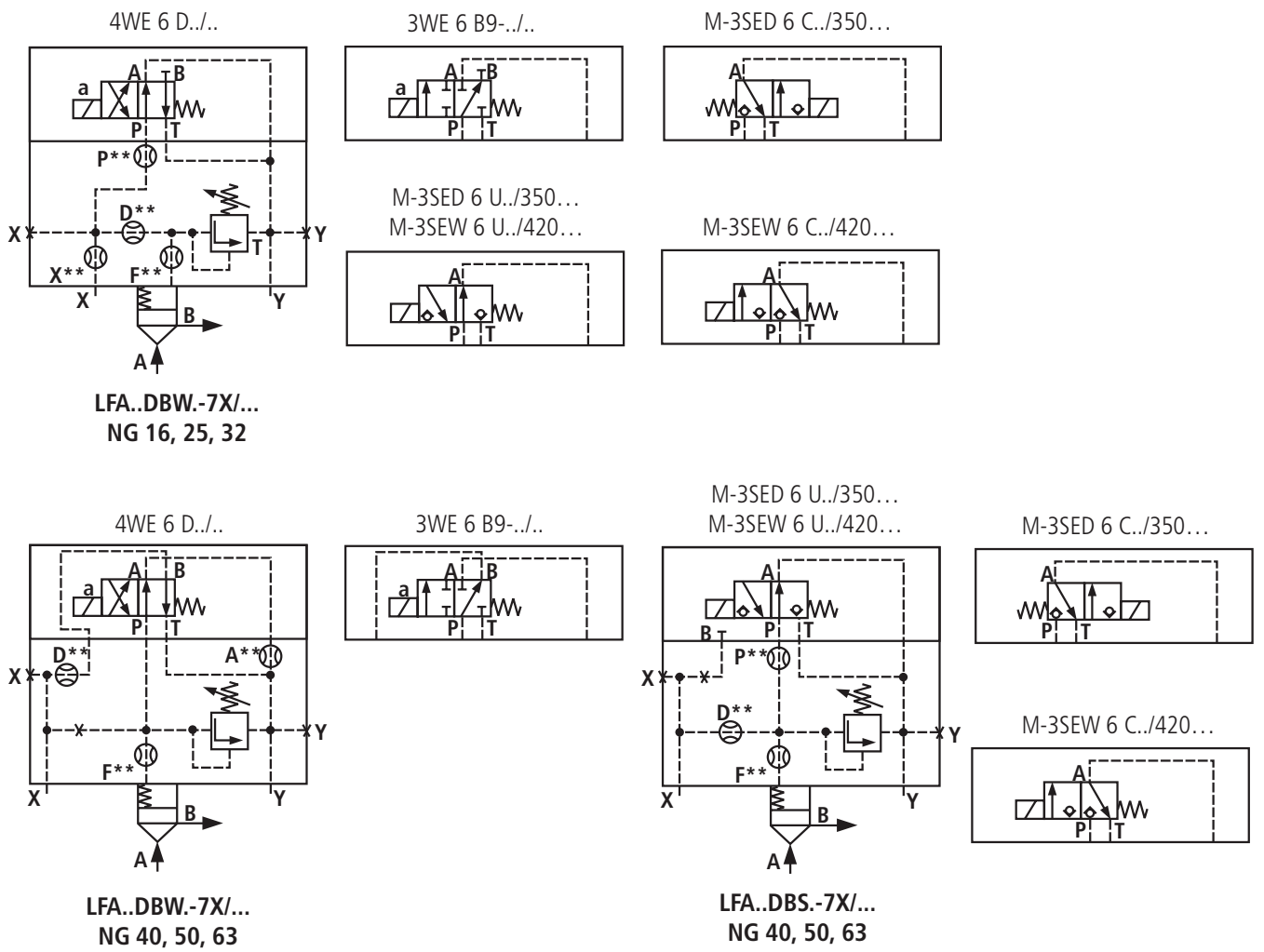
NG 16, 25, 32	NG 40, 50, 63, 80, 100
<b>025</b> = 25 bar	<b>025</b> = 25 bar
<b>050</b> = 50 bar	<b>050</b> = 50 bar
<b>100</b> = 100 bar	<b>100</b> = 100 bar
<b>200</b> = 200 bar	<b>200</b> = 200 bar
<b>315</b> = 315 bar	<b>315</b> = 315 bar
<b>420</b> = 420 bar	<b>400</b> = 400 bar

**Verstellart**

Drehknopf = 1  
 Sechskant mit Schutzkappe = 2  
 Drehknopf mit Skala abschließbar (H-Schließung nach Automobilnorm) = 3  
 Drehknopf mit Skala **nicht** abschließbar = 4

**6X** = Serie 6X (NG 80 und 100)  
**7X** = Serie 7X (NG 16 bis 63)

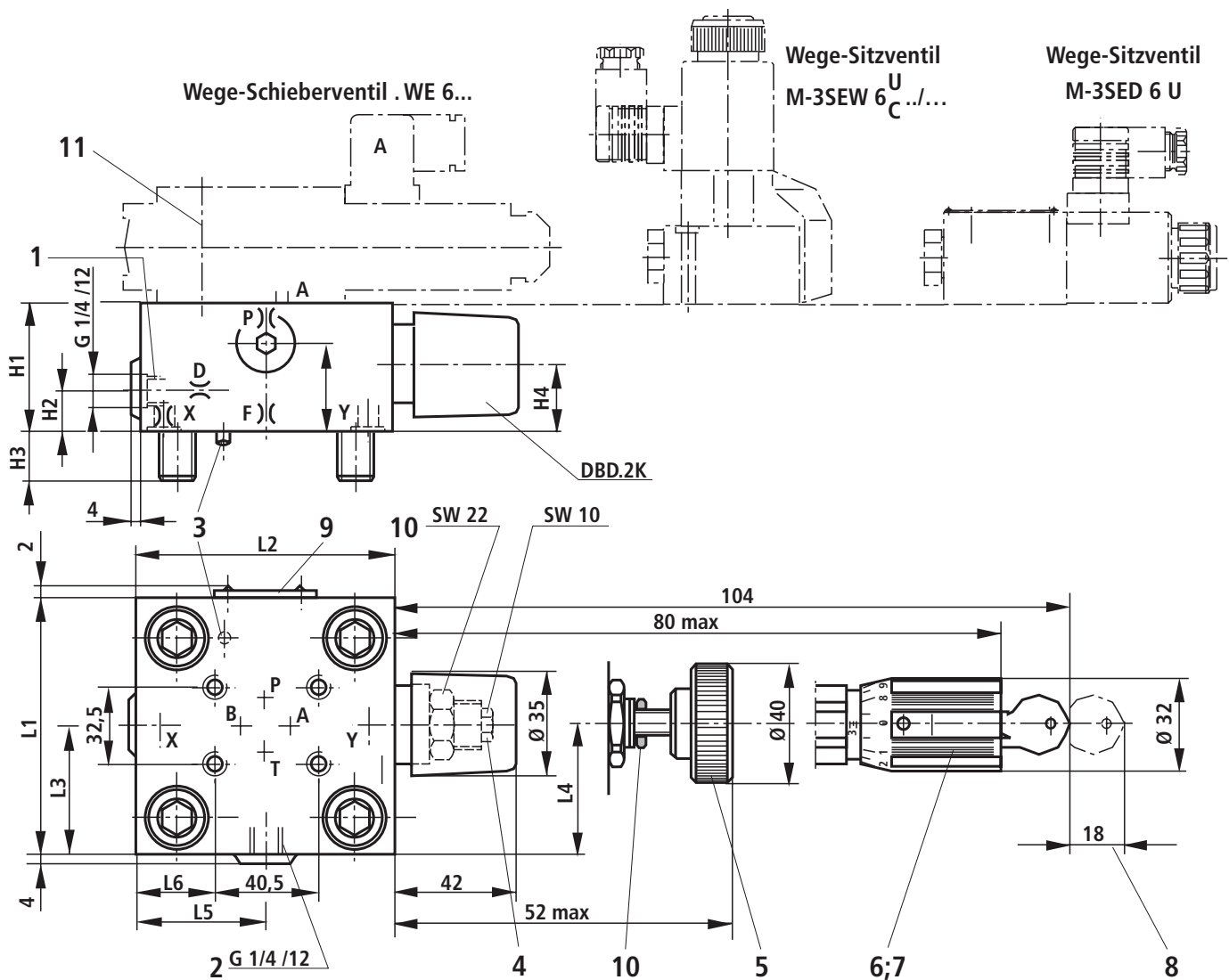
## NG 16 bis 63



# Steuerdeckel mit manueller Druckeinstellung, für elektrische Entlastungsschaltung

NG 16, 25, 32

Maßangaben in mm



NG	P**1)	X**1)	F**1)	D**1)	H1	H2	H3	H4	H5	L1	L2	L3	L4	L5	L6	L7
16	1,0	0,8	1,0	0,8	40	17	15	19	28	65	80	36,5	32,5	35	7	17
25	1,0	0,8	1,0	0,8	40	19	24	19	28	85	85	49	45,5	36	8	27
32	1,0	1,0	1,2	1,0	50	26	28	26	37	100	100	56,5	53	57	31	34,5

\*\* Düsen-Ø

1) Düse M6 keg.

- 1 Anschluss X wahlweise als Gewindeanschluss
- 2 Anschluss Y wahlweise als Gewindeanschluss
- 3 Fixierstift

- 4 Verstellart "2"
- 5 Verstellart "1"
- 6 Verstellart "3"
- 7 Verstellart "4"

- 8 Platzbedarf zum Entfernen des Schlüssels
- 9 Typenschild
- 10 Kontermutter
- 11 Ventilbefestigungsschrauben sind im Lieferumfang des Steuerdeckels enthalten