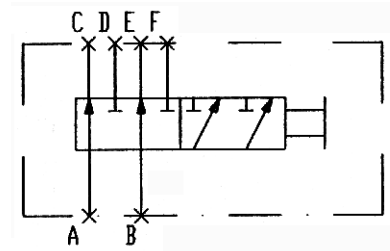


Beschreibung

Das Wegeventil DV 114 hat die Funktion einer hydraulischen Weiche. Durch diese Funktion können mehrere doppeltwirkende Verbraucher angeschlossen und zeitversetzt betrieben werden. Die Versorgung der Verbraucher kommt von dem vorgeschaltetem Wegeventil, bei dem alle Steuerfunktionen erhalten bleiben.

Anwendungsbeispiel

Das Beispiel zeigt den Hydraulikschaltplan einer Kehrbeseneinheit mit hydraulisch kippbarem Auffangbehälter. In Neutralstellung des DV 114 wird der Kehrbesenmotor mit dem 4/3 Wegeventil angesteuert. Zum Ansteuern des Auffangbehälters wird das DV 114 von Hand betätigt und mit dem gleichen 4/3 Wegeventil kann nun abgekippt werden.



technische Daten

p_{max} [bar]	210
Q_{max} [l/min]	80
Druckmitteltemp. [°C]	-20... +80
Umgebungstemp. [°C]	-20 ... +50
Viskositätsbereich [mm ² /s]	10 ... 400
Gewicht [kg]	2,1
Anschlussgewinde	M 18x1,5
zul. Ölverschmutzungs- klasse nach ISO 4466	18/15 siehe allg. techn. Daten
Druckmedium	HL und HLP nach DIN 51524 Siehe allg. techn. Daten
Leckage	< 0,5 cm ³ /min pro Anschluss bei Druckdifferenz $p = 150 \text{ bar}$, $t_{öi} = 50 \text{ °C}$ und Viskosität $v = 35 \text{ mm}^2/\text{s}$

Kennlinien
gemessen bei $t_{öi} = 50 \text{ °C}$
und $v = 35 \text{ mm}^2/\text{s}$

