

Zahnwelle ANSI B 92.1,
9T 16/32 SP
Flat Root Side Fit,
jed. Zahndicke $\overline{s} = 2.357 -0.030$

SPLINE SHAFT ANSI B 92.1,
9T 16/32 SP
FLAT ROOT SIDE FIT,
TOOTH THICKNESS $\overline{s} = 2.357 -0.030$

HINWEISE UND ANGABEN

Betriebsbedingungen siehe Y 510 201 598

Die Darstellung zeigt eine rechtsdrehende Pumpe (Auf Antriebswelle gesehen).
Bei linksdrehender Pumpe ist Druck- und Sauganschluß vertauscht.
Die Pumpe darf nur in angegebener Drehrichtung drehen.

Alle Ölanschlüsse für Transport und Lagerung staubdicht
verschlossen, z.B. mit Kunststoffstopfen.

ADDITIONAL INFORMATION

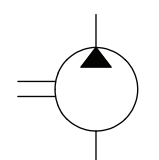
WORKING CONDITIONS SEE Y 510 201 598

CW ROTATION SHOWN.
CCW ROTATION PUMPS HAVE PRESSURE AND SUCTION PORT
ON OPPOSITE SIDE. PUMP MUST BE DRIVEN IN PROPER DIRECTION ONLY.

ALL OIL PORTS CLOSED PROPERLY AGAINST DUST FOR TRANSPORT
AND STORAGE, E.G. WITH PLASTIC CLOSURE CAPS.

B 510 241 228	0 510 725 361	AZPF-10-022LRR20MB	links/CCW	22.5	2500	210	55.1	113.0	2
B 510 241 274	.	AZPF-12-022LRR20KB	links/CCW	22.5	2500	210	55.1	113.0	2
B 510 241 247	0 510 725 077	AZPF-12-022RRR20KB	rechts/CW	22.5	2500	210	55.1	113.0	2
B 510 241 216	0 510 725 350	AZPF-22-022LRR20MB	links/CCW	22.5	3000	230	61.1	125.0	2
B 510 241 215	0 510 725 045	AZPF-21-022RRR20MB	rechts/CW	22.5	3000	230	61.1	125.0	2
B 510 241 214	0 510 625 330	AZPF-12-019LRR20KB	links/CCW	19	3000	230	47.5	107.6	2
B 510 241 213	0 510 625 029	AZPF-12-019RRR20KB	rechts/CW	19	3000	230	47.5	107.6	2
B 510 841 295	.	AZPF-11-019LRR20PB	links/CCW	19	3000	230	47.5	107.6	2
B 510 841 288	.	AZPF-12-016LRR20MB	links/CCW	16	3000	280	47.5	102.6	2
B 510 241 212	0 510 625 329	AZPF-10-016LRR20MB	links/CCW	16	3000	280	47.5	102.6	2
B 510 841 268	0 510 625 103	AZPF-12-016RRR20KB	rechts/CW	16	3000	280	47.5	102.6	2
B 510 241 211	0 510 625 028	AZPF-10-016RRR20MB	rechts/CW	16	3000	280	47.5	102.6	2
B 510 841 239	0 510 625 091	AZPF-12-016RRR20PB	rechts/CW	16	3000	280	47.5	102.6	2
B 510 841 249	0 510 625 095	AZPF-12-016RRR20KB	rechts/CW	16	3000	280	47.5	102.6	2
B 510 241 210	0 510 525 325	AZPF-12-014LRR20MB	links/CCW	14	3000	280	47.5	99.2	2
B 510 841 230	0 510 525 093	AZPF-12-014RRR20MB	rechts/CW	14	3000	280	47.5	99.2	2
B 510 841 294	.	AZPF-11-014RRR20PB	rechts/CW	14	3000	280	47.5	99.2	2
B 510 241 209	0 510 525 020	AZPF-10-014RRR20MB	rechts/CW	14	3000	280	47.5	99.2	2
B 510 841 266	0 510 525 387	AZPF-12-011LRR20MB	links/CCW	11	3500	280	47.0	94.2	2
B 510 241 208	0 510 525 324	AZPF-11-011LRR20KB	links/CCW	11	3500	280	47.0	94.2	2
B 510 241 207	0 510 525 019	AZPF-12-011RRR20MB	rechts/CW	11	3500	280	47.0	94.2	2
B 510 241 206	0 510 425 314	AZPF-12-008LRR20KB	links/CCW	8	4000	280	43.2	89.2	2
B 510 241 205	0 510 425 020	AZPF-10-008RRR20MB	rechts/CW	8	4000	280	43.2	89.2	2
B 510 841 259	0 510 325 030	AZPF-12-007RRR20KB	rechts/CW	7	4000	280	42.5	87.6	2
B 510 241 204	0 510 325 313	AZPF-10-005LRR20MB	links/CCW	5.5	4000	280	41.1	85.1	1
B 510 241 203	0 510 325 013	AZPF-10-005RRR20MB	rechts/CW	5.5	4000	280	41.1	85.1	1
B 510 241 202	0 510 225 314	AZPF-10-004LRR20MB	links/CCW	4	4000	280	39.9	82.6	1
B 510 241 201	0 510 225 013	AZPF-10-004RRR20MB	rechts/CW	4	4000	280	39.9	82.6	1

Entwurfs- Zeichnungs-Nr.	Bestell-Nr.	Typ-Aufschrift	Dreh- richtung	Volumen [cm ³ /U]	max. Drehzahl [U/min]	max. Druck (intermitt.) [bar]	A	B	VERSION
DRAWING	PART NUMBER	DESIGNATION	DIR. OF ROTATION	DISPLACEMENT	MAX. SPEED	MAX. PRESSURE	DIMENSIONS	VERSION	



BV --	20140220	bhl2si	bhl2si	kae9nug	7930 DC-MA/EPE	R7930C000465
AA --	20060127	fiV2si	fiV2si	7930 DC-MA/EPE	ERSTELLT	
Ind./Change/Aend.	YYYYMMDD	Drawn/Gez.	Checked/Prüf.	Releas./Freig.	BWN Resp. dept./Verantw. Abt.	Add. info./Zus. Info.
Lang./Spr.	Syst.	Wght./Gew.				HY GEAR PUMP HY-ZAHNRADPUMPE
EN/DE	PE	Scale/M. Stab	1:2	OFFER DRAWING ANGEBOTSZEICHN.	AGZ A 510 241 201	DP/TD Ind. Formaf 001 BV A2
MNR				Repl. for		Repl. by

© Alle Rechte bei Bosch Rexroth AG. auch für den Fall von Schutzrechtsanmeldungen. Jede Verfügungsbefugnis, wie Kopier- und Weitergaberecht, bei uns.
 © This document, as well as the data, specifications and other information set forth in it, are the exclusive property of Bosch Rexroth AG. It may not be reproduced or given to third parties without its consent.

R50559212 / 451024 201 / BV.1 / MODEL NAME / DRAFT / BV.1