

**HINWEISE UND ANGABEN**

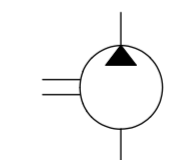
Betriebsbedingungen siehe Y 510 201 598  
 Die Darstellung zeigt eine rechtsdrehende Pumpe (Auf Antriebswelle gesehen).  
 Bei linksdrehender Pumpe ist Druck- und Sauganschluß vertauscht.  
 Die Pumpe darf nur in angegebener Drehrichtung drehen.

Alle Ölanschlüsse für Transport und Lagerung staubdicht verschlossen, z.B. mit Kunststoffstopfen

**ADDITIONAL INFORMATION**

WORKING CONDITIONS SEE Y 510 201 598  
 CW ROTATION SHOWN.  
 CCW ROTATION PUMPS HAVE PRESSURE AND SUCTION PORT ON OPPOSITE SIDE. PUMP MUST BE DRIVEN IN PROPER DIRECTION ONLY.

ALL OIL PORTS CLOSED PROPERLY AGAINST DUST FOR TRANSPORT AND STORAGE, E.G. WITH PLASTIC CLOSURE CAPS.



Zeichnungs-Nr.	Bestell-Nr.	Typ-Aufschrift	Dreh-richtung	Volumen [cm <sup>3</sup> /U]	max. Drehzahl [U/min]	max. Druck (intermitt.) [bar]	A	B	Bemerkungen
DRAWING	PART NUMBER	DESIGNATION	DIR. OF ROTATION	DISPLACEMENT	MAX. SPEED	MAX. PRESSURE	DIMENSIONS [mm]		REMARKS
B 510 830 011	0 510 515 009	...-11-011 RCN 20 MB	rechts/CW	11	3500	280	44.5	85.3	.
B 510 230 097	0 510 515 326	...-10-011 LCN 20 MB	links/CW	11	3500	280	44.5	85.3	.
B 510 830 017	.	.	rechts/CW	8	4000	280	40.7	80.3	.
B 510 230 096	0 510 415 322	...-10-008 LCN 20 MB	links/CCW	8	4000	280	40.7	80.3	.
B 510 830 024	.	.	rechts/CW	5.5	4000	280	38.6	76.2	.
B 510 830 025	.	.	links/CCW	5.5	4000	280	38.6	76.2	.
B 510 830 016	0 510 215 010	...-11-004 RCN 20 MB	rechts/CW	4	4000	280	37.4	73.7	.
B 510 830 013	0 510 215 310	...-11-004 LCN 20 MB	links/CCW	4	4000	280	37.4	73.7	.

general tolerances for/Allgemeintoleranzen fuer		
lin.dim./L.masse	radii/Radien	angles/Winkel
± 0.3	--	± 1°
all linear dimensions in/Alle Laengennasse in		mm
A-document/A-Dokument: 051856310		

AE --	20131113	bhl2si	bhl2si	len2si	7930 DC-MA/EPE1	R7930C000437
AA --	20080618	Bs	Bs	7930	DC-MA/EPE1	erstellt
Ind./Change/Aend.	YYYYMMDD	Drawn/Gez.	Checked/Prüf.	Released./Freig.	BWN	Resp. dept./Verantw. Abt.
Lang./Spr.	Syst.	Wght./Gew.				Sheet/Bl.
EN/DE	PE	Scale/M.Stab	HY GEAR PUMP HY-ZAHNRADPUMPE			1/1
DRAWING		1:2	OFFER DRAWING ANGEBOTSZEICHN.			Format
PART NUMBER		A 510 230 066			DP/TD	Ind.
DESIGNATION		AGZ			001	AE
DIR. OF ROTATION		Repl. for			Repl. by	

© This document, as well as the data, specifications and other information set forth in it, are the exclusive property of Bosch Rexroth AG. It may not be reproduced or given to third parties without its consent.

© Alle Rechte bei Bosch Rexroth AG, auch für den Fall von Schutzrechtsanmeldungen. Jede Verfügungsbefugnis, wie Kopier- und Weitergaberecht, bei uns.

P451856310 / 4510230066 / AE.1 / MODEL NAME / DRAFT / AE.1