

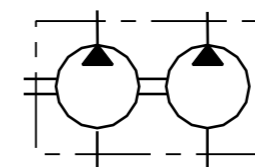
HINWEISE UND ANGABEN

Betriebsbedingungen siehe Y 510 201 598 und Y 510 100 172

Die Darstellung zeigt eine rechtsdrehende Pumpe (Auf Antriebswelle gesehen). Bei Linksdrehender Pumpe ist Druck- und Sauganschluß vertauscht. Die Pumpe darf nur in angegebener Drehrichtung drehen.

\*: max. Druck (siehe Kenngrößen PKT. 3.1)

Alle Ölanschlüsse für Transport und Lagerung staubdicht verschlossen, z.B. mit Kunststoffstopfen



B 510 244 579		B 510 244 580		16	3	3000	250	180	47.5	148.9	195.7
B 510 244 577		B 510 244 578		16	2	3000	250	180	47.5	146.8	190.7
<del>B 510 244 575</del>	0 510 666 001	B 510 244 576		..10 - 016/1.0 <sup>R</sup>	CB 20 02 MB	16	1	3000	250	180	144.7 185.7
B 510 244 573		B 510 244 574		11	3	3500	250	180	47	140.5	187.3
<del>B 510 244 571</del>	0 510 566 008	<del>B 510 244 572</del>	0 510 566 301	..11 - 011/2.0 <sup>R</sup>	<sup>L</sup> CB 20 02 MB	11	2	3500	250	180	138.4 182.3
<del>B 510 244 569</del>	0 510 566 001	<del>B 510 244 570</del>	0 510 566 300	..11 - 011/1.0 <sup>R</sup>	<sup>L</sup> CB 20 02 MB	11	1	3500	250	180	136.3 177.3
B 510 244 567		B 510 244 568		8	3	4000	250	180	43.2	135.5	182.3
<del>B 510 244 565</del>	0 510 466 004	B 510 244 566		..10 - 008/2.0 <sup>R</sup>	CB 20 02 MB	8	2	4000	250	180	133.4 177.3
<del>B 510 244 563</del>	0 510 466 001	<del>B 510 244 564</del>		..10 - 008/1.0 <sup>R</sup>	CB 20 02 MB	8	1	4000	250	180	131.3 172.3
B 510 244 561		B 510 244 562		5.5	3	4000	250	180	41.1	131.4	178.2
B 510 244 559		<del>B 510 244 560</del>	0 510 366 301	..10 - 005/2.0 <sup>L</sup>	CB 20 02 MB	5.5	2	4000	250	180	129.3 173.2
<del>B 510 244 557</del>	0 510 366 005	B 510 244 558		..12 - 005/1.0 <sup>R</sup>	CB 20 02 KB	5.5	1	4000	250	180	127.2 168.2
B 510 244 555		B 510 244 556		4	3	4000	250	180	39.9	128.9	175.7
B 510 244 553		B 510 244 554		4	2	4000	250	180	39.9	126.8	170.7
B 510 244 551		B 510 244 552		4	1	4000	250	180	39.9	124.7	165.7
Entwurfs-Zeichnungs-Nr.	Bestell-Nr.	Entwurfs-Zeichnungs-Nr.	Bestell-Nr.	AZPFB - ..		PI PII	max. *	PI * PII *	A	B	C
Rechtsdrehende Pumpe		Linksdrehende Pumpe		Typ-Aufschrift		Fördervolumen	Drehzahl	max. Druck intermitt.	Maß		
						[cm <sup>3</sup> /U]	[U/min]	[bar]	[mm]		

Nach außerhalb kein Umtausch/				
12	51 DRENE 0862	Fr	13.05.05	.
11	51 AZENG 0206	Wr	01.08.03	.
10	51 AZENG 0200	Wr	22.07.03	.
9	0 510 466 004 nachge	mg	20.08.96	.
8	Neu gezeichnet	mg	28.05.96	.
Nr.	Änderung	gez.	gültig	gepr.

Nicht tol. Maße/ ± 0.3 mm, ± 1°		ISO E	Maßstab 1:2	Gewicht
Gr. St.		Datum/	Name/	Benennung/
gz/		28.05.96	MG	Hydrozahnradpumpe
gp/				Baureihe "AZPFB"
gs/				
Orig. DIN A3		Original: BRH-DR/ENE		Nr./
CAD		Rexroth Bosch Group		A 510 244 551
Ers. f./		v..		Ers. d./
		v..		Blatt 1
				BL/