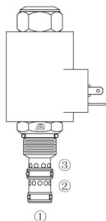
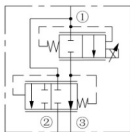


DAPV70-30 比例型流量控制插装阀

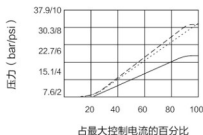


符号



性能 (仅指插件)

流量和电流
207 bar/3000 psi; 12V 线圈; 200 Hz PWM
40°C 时 32 cSt/150 sus 的液压油
—— 范围 A, 二通
- - - - 范围 A, 三通
—— 范围 B, 二通或范围 B, 三通



描述

电磁驱动、电气参数可变、三通、压力补偿、滑阀式、断电常闭、比例流量控制阀。可以用作优先流量调节器,带压力补偿、调节与旁通流量。当封闭旁通线路(油口 2)时,也可用作节流型、2 通、压力补偿流量调节器。

工作原理

DAPV70-30 将调节油口 3 的流量,不受系统工作压力的影响。随着电磁阀中电流的增大,DAPV70-30 的输出流量也将增大。

注:如果设备的优先流量油口被外部阀封闭,将该阀用于旁通流量控制时,若不使优先油口发生少量泄漏,旁通压降就会增大。请咨询工厂。

应急手控选件的操作:启动时:顺时针旋转约 1 圈可达到起点。继续再旋转约 5 圈可以达到最大位移。结束时:逆时针旋转约 6 周至正向停止。

特点

- 优良的线性和磁滞特性。
- 阀芯与阀套硬处理,耐用。
- 电磁线圈电压和终端可选。
- 高效的湿式衔铁结构。

特性

工作压力: 入口: 240 bar (3500 psi); 油口 2 和 3: 207 bar (3000 psi)

调节流量: 旁通截止, 范围 A: 26 lpm (7 gpm)

旁通截止, 范围 B: 17 lpm (4.5 gpm)

旁通开启, 范围 A: 30 lpm (8 gpm)

旁通开启, 范围 B: 17 lpm (4.5 gpm)

最大输入流量: 旁通开启, 范围 A: 50 lpm (13 gpm)

旁通开启, 范围 B: 26 lpm (7 gpm)

内部泄漏: 阀全闭时, 207 bar (3000 psi) 压力时为 197 毫升/分 (12 立方英寸/分), 电气特性: 2 种电压标准。

线圈电压	阀值电流	最大控制电流
12 VDC	350 ± 70 mA	1500 ± 200 mA
24 VDC	175 ± 35 mA	750 ± 100 mA

介质: 粘度介于 7.4 ~ 420 cSt (50 ~ 2000 ssu) 的矿物油或具有润滑作用的合成油。

阀孔: T10-3A; 参见 368 页。

推荐控制器 (参见第 3 节)

输入信号 带 12V 线圈	DIN 线圈 安装	PCB 板	金属 盒式	DIN 导轨 安装
0-5 VDC	7114950	4000046	4000049	4000136
0-10 VDC	4000070	4000141	4000124	4000137
4-20 mA	4000123	4000143	4000130	4000139
PWM	—	4000144	4000133	4000140

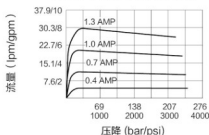
带 24V 线圈

0-5 VDC	4000161	4000194	4000174	4000136
0-10 VDC	4000165	4000141	4000182	4000137
4-20 mA	4000169	4000143	4000186	4000139
PWM	—	4000144	4000133	4000140

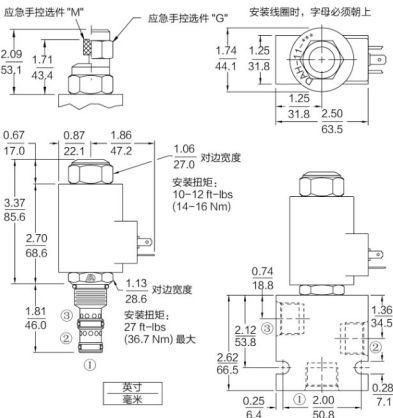
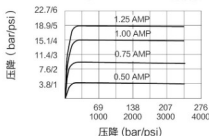
性能图 (续)

尺寸

调节流量与压降
二通；流量范围 A 240 bar/3500 psi 入口
2 V 线圈；200 Hz PWM
40°C 时 32 cSt/150 ssu 的油品



调节流量与压降
二通；流量范围 B 240 bar/3500 psi 入口
12 V 线圈；200 Hz PWM
40°C 时 32 cSt/150 ssu 的油品



材料

订货型号

插件：重量：0.19 千克 (0.42 磅)；
工作表面为钢质且经过硬处理。外表面镀锌。标准丁腈橡胶 O 型圈和氟橡胶型挡圈。

阀块：重量：0.36 kg (0.80lbs)；
阳极氧化高强度铝合金；
牌号 6061 T6，
额定值达 240 bar (3500 psi)；
提供球墨铸铁和钢制阀块，尺寸可能不同，请联系工厂。

PV70 系列线圈：重量：0.32 千克 (0.7 磅)；
统一热塑塑料封装；
H 级别耐高温漆包线。

