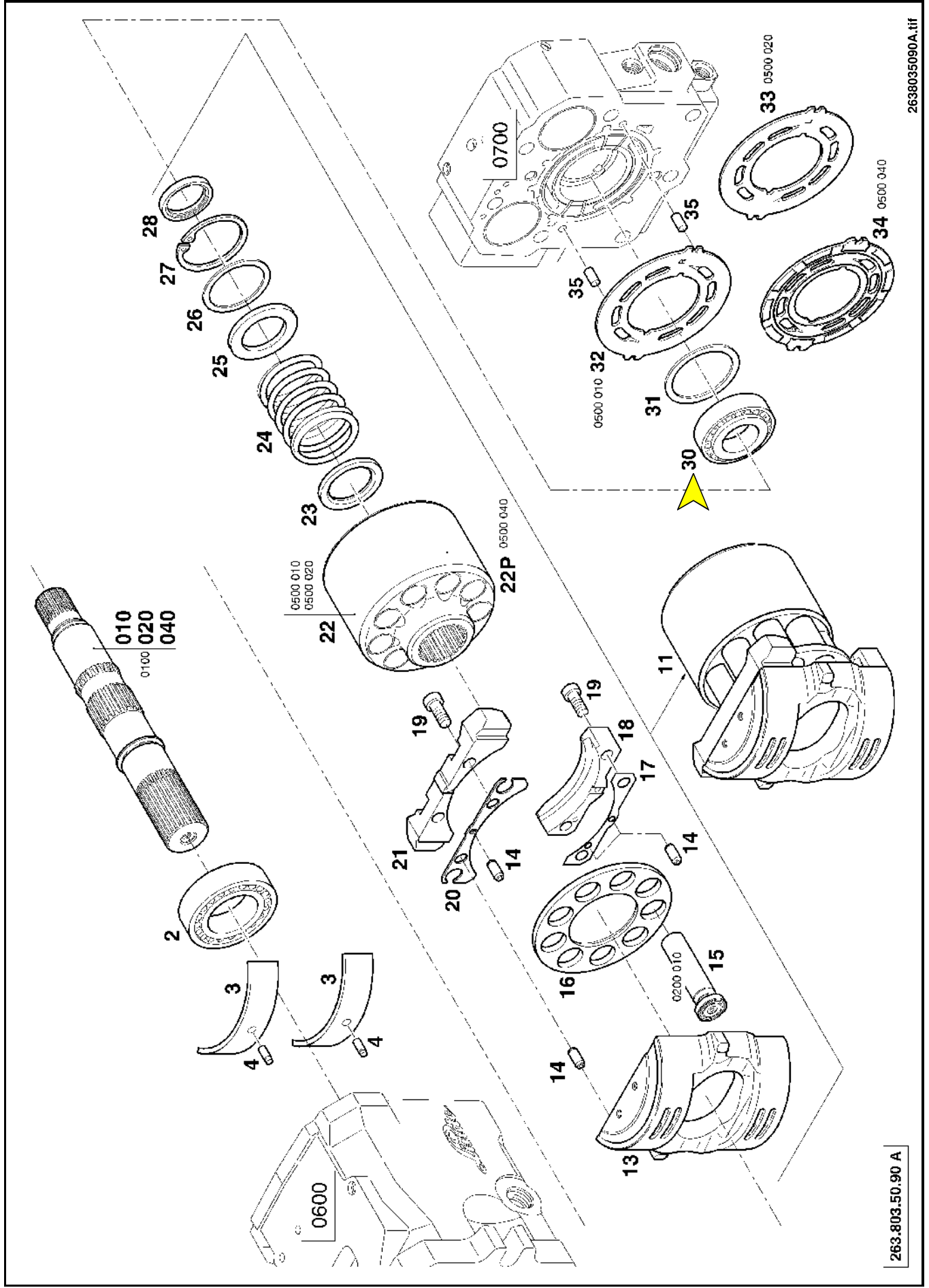


Triebwerk und Steuerboden [0100/0200/0500]



263.803.50.90 A

2638035090A.tif

Triebwerk und Steuerboden [0100/0200/0500]

Pos.	Teilenummer	l	Teilebezeichnung	Menge	ersetzt durch	Anmerkungen
22P	293 320 08 07		Zylinderblock Zsb	1		p+
23	000 914 35 00	3	Scheibe	1	000 914 35 06	
23	000 914 35 06		Scheibe	1		
24	000 921 56 27		Druckfeder	1		
25	000 914 32 18		Scheibe	1		
26	9 289 003 580	1	Passscheibe DIN 988	n.Bed.		
26	9 289 003 584	1	Passscheibe DIN 988	n.Bed.		
26	9 289 003 582	1	Passscheibe DIN 988	n.Bed.		
26	9 289 003 583	1	Passscheibe DIN 988	n.Bed.		
26	9 289 003 586	1	Passscheibe DIN 988	n.Bed.		
27	9 456 622 505	1	Sicherungsring DIN 472	1		
28	000 914 30 02		Scheibe	1		
30	9 509 000 675		Kegelrollenlager DIN 720	1		
31	000 914 61 51		Passscheibe	1 *		* = wahlweise
31	000 914 61 52		Passscheibe	1 *		
31	000 914 61 53		Passscheibe	1 *		
31	000 914 61 54		Passscheibe	1 *		
31	000 914 61 55		Passscheibe	1 *		
31	000 914 61 56		Passscheibe	1 *		
31	000 914 61 57		Passscheibe	1 *		
31	000 914 61 58		Passscheibe	1 *		
32	263 324 02 05	3	Steuerboden	1	263 324 02 22	
32	263 324 02 22		Steuerboden	1		
33	263 324 02 06		Steuerboden	1		
34	263 324 02 15		Steuerboden	1		p+
35	9 381 660 312	1	Zylinderstift ISO 8734	2		

1 = Verpackungseinheit

2 = eingeschränktes Ersatzteil

3 = auslaufendes Ersatzteil

4 = einzeln nicht lieferbar

5 = siehe separate Liste