

Kenndaten

Die Geräte der Serie RDM sind direktgesteuerte Druckbegrenzungsventile in Zwischenplattenbauweise. Sie begrenzen den Druck des Hydrauliksystems auf den eingestellten Wert.

Funktion

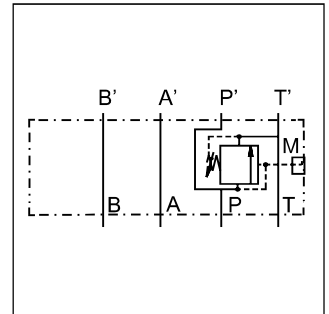
PT ... begrenzt den Druck von P nach T
TT ... Druckvorspannung in T

Merkmale

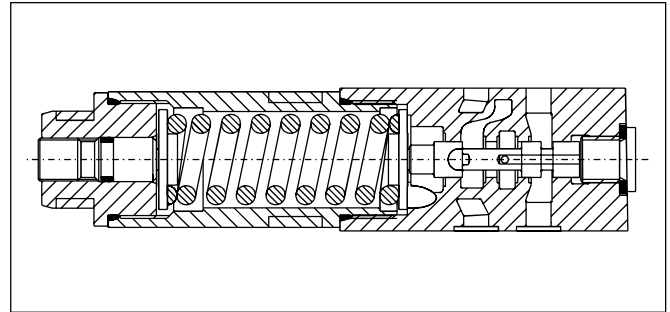
- Schieberventil mit Kolbendämpfung, geringer Leckage und minimaler Hysterese
- Messanschluss direkt am Gerät
- Mehrere Druckstufen
 - 25, 64, 160, 210, 350 bar für RDM2,
 - 19, 50, 100, 150, 210 bar für RDM3
- RDM2 - NG06 (CETOP3)
RDM3 - NG10 (CETOP5)



RDM2



Beispiel PT



RDM2

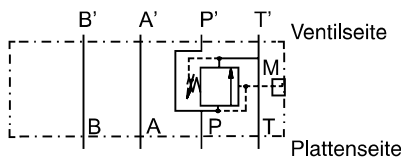
Technische Daten

Serie		RDM2	RDM3
Nenngröße		06	10
Lochbild		ISO 4401	
Max. Betriebsdruck			
P, A, B	[bar]	350	315
T	[bar]	50	10
Max. Volumenstrom	[l/min]	40	80
Gewicht	[kg]	1,3	2,6
Umgebungstemperatur	[°C]	-20...+50	
Druckmedium		Hydrauliköl nach DIN 51524...525	
Druckmediumtemperatur	[°C]	-20...+80	
Viskositätsbereich	[cSt][mm²/s]	12...230	
Filtration		ISO 4406: 1999; 18/16/13	

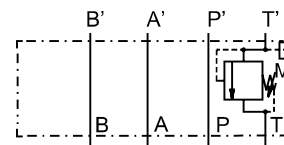
Max. Leckage P - A: 5ml/min.

Symbolik

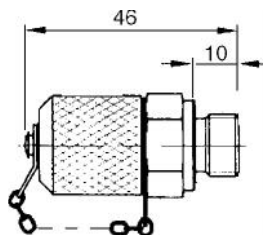
RDM*PT



RDM*TT



Messanschluss Option C



Bestellschlüssel / Kennlinien

Bestellschlüssel



RD

Druckbegrenzungsventil direktgesteuert

M

Manapak

2

Nenngröße

PT

Druckbegrenzung

35

Druckbereich

S

Verstellung

V

Dichtung FPM

G

Messanschluss

20

Konstr.-stand
(für Bestellung nicht erforderlich)

Code	Nenngröße
2	NG06
3	NG10

Code	Druckbegr.
PT	P
TT ¹⁾	T

¹⁾ nur NG06, max. 160 bar

Druckbereich			
Code	RDM2	Code	RDM3
02	1,5 bis 25 bar	01	1,5 bis 19 bar
06	1,5 bis 64 bar	05	1,5 bis 50 bar
16	3 bis 160 bar	10	3 bis 100 bar
21	3 bis 210 bar	15	3 bis 150 bar
35	5 bis 350 bar	21	3 bis 210 bar

Code	Messanschluss
G ²⁾	G¼
C	Kupplung M16

²⁾ Standard im Gehäuse

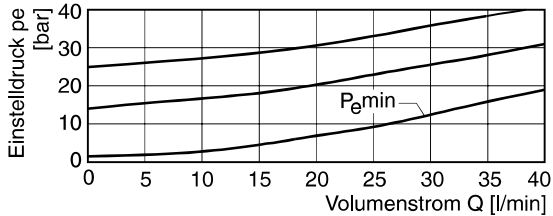
Code	Verstellung
S	Schlitzschraube
L	Schloss
K	Drehknopf ³⁾

³⁾ nur NG06

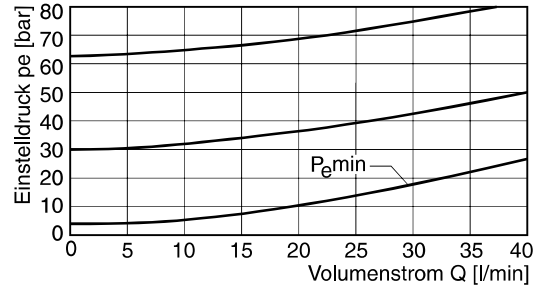
**Fettdruck =
kurze Lieferzeit**

Kennlinien

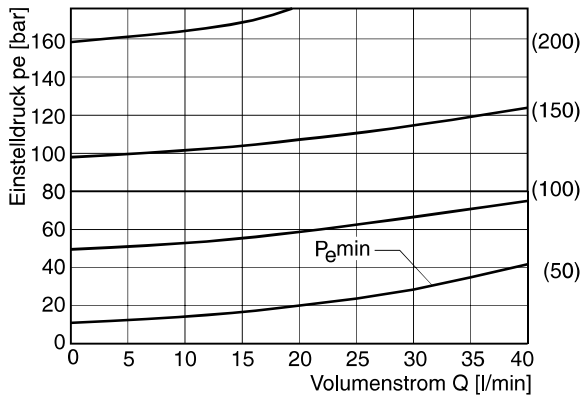
RDM2 02



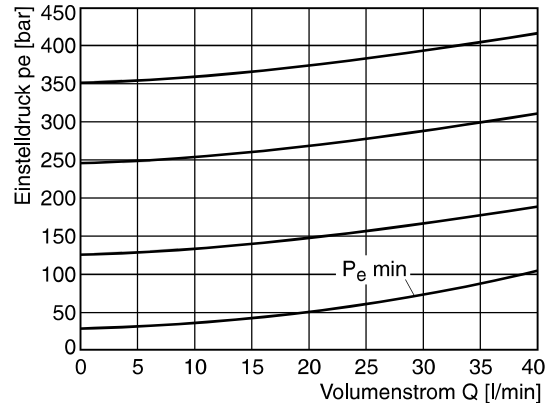
RDM2 06



RDM2 16/21

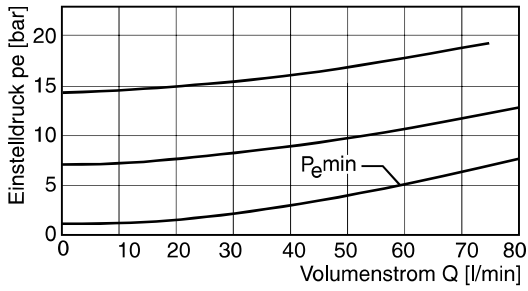


RDM2 35

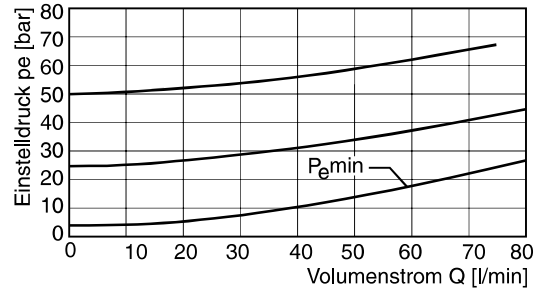


Alle Kennlinien gemessen mit HLP46 bei 50°C.

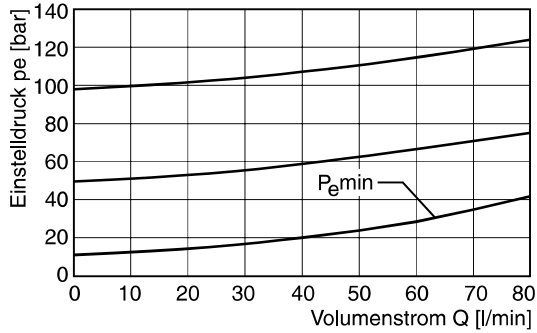
RDM3 01



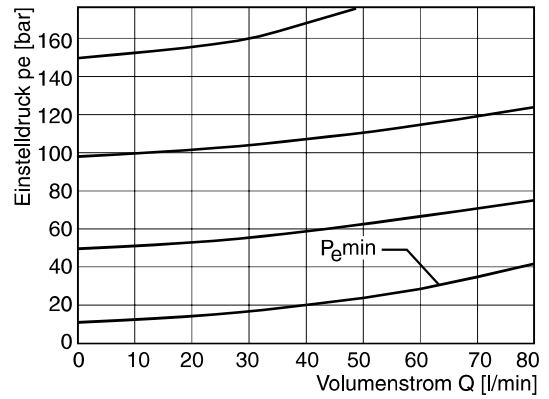
RDM3 05



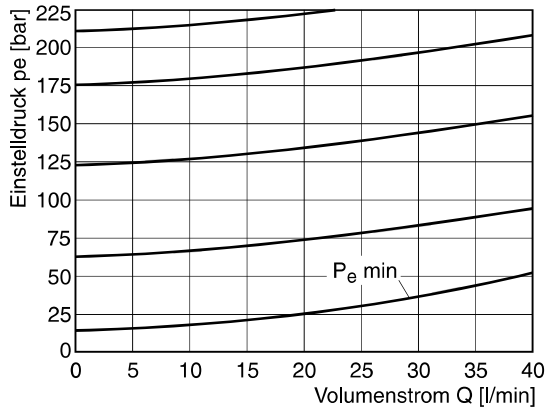
RDM3 10



RDM3 15

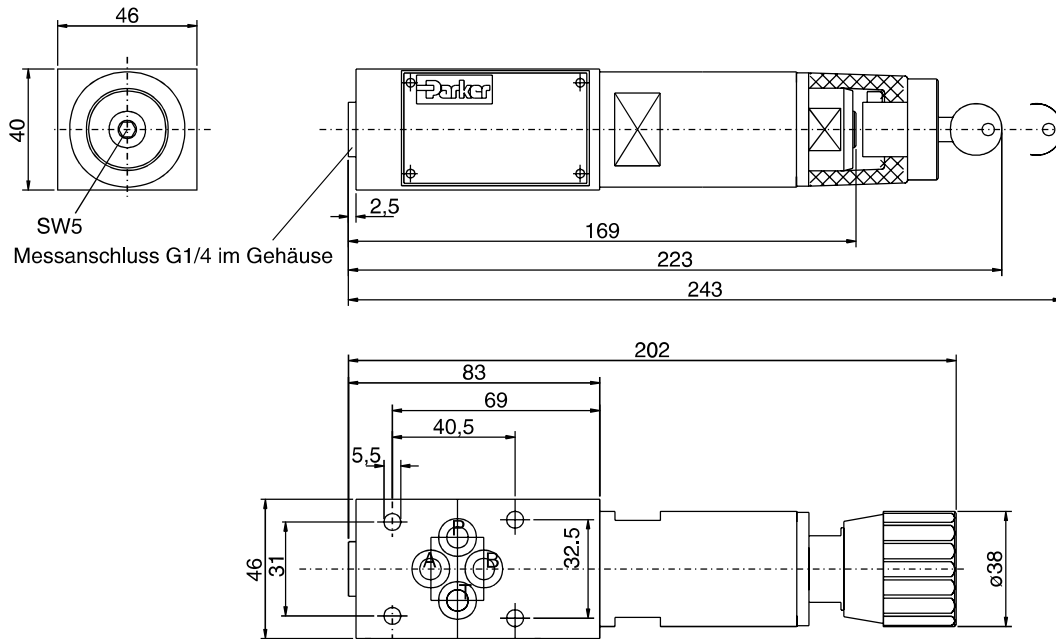


RDM3 21



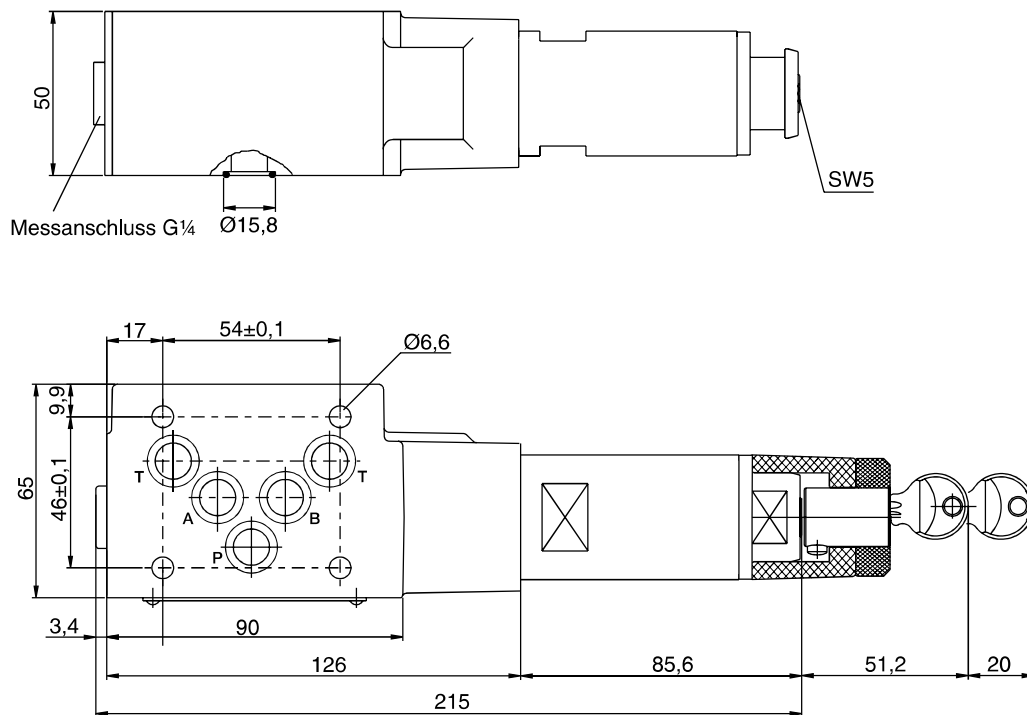
Alle Kennlinien gemessen mit HLP46 bei 50°C.

RDM2



7

RDM3



Dichtungssätze		
Dichtung	RDM2	RDM3
V	SK-RDM2-V	SK-RDM3-V

