

Kenndaten / Bestellschlüssel

Die vorgesteuerten Druckbegrenzungsventile ZDV sind auf maximale Durchflusskapazität ausgelegt. Die Begrenzungsfunktion kann von P nach T, A nach T, B nach T oder A+B nach T erfolgen.

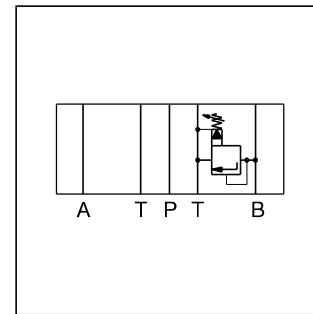
Als Schockventilvariante kann das ZDV auch mit Entlastungen von A nach B und B nach A bestellt werden.

Merkmale

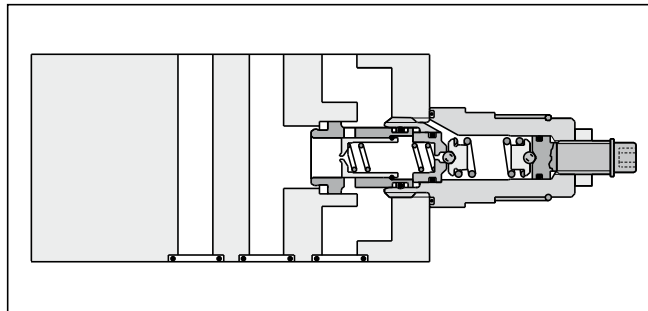
- Höchste Durchflusskapazitäten
- Druckfunktion in P, A, B oder A + B
- ZDV01 - NG06 (CETOP 03)
- **ZDV02 - NG10 (CETOP 05)**



ZDV-P01



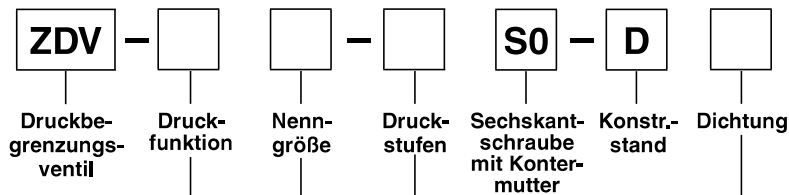
ZDV-B02



ZDV-B02

Bestellschlüssel

7



| Code | Größe | Druckfunktion |
|----------|---------|---------------|
| P | NG06/10 | P - T |
| A | NG06/10 | A - T |
| B | NG06/10 | B - T |
| AB | NG06/10 | A - T & B - T |
| ABS | NG06/10 | A - B & B - A |

| Code | Nenngröße |
|-----------|-------------|
| 01 | NG06 |
| 02 | NG10 |

| Code | Dichtung |
|----------|------------|
| 1 | NBR |
| 5 | FPM |

| Code | Druckstufen |
|-----------------------|--------------------|
| 1 | bis 70 bar |
| 5¹⁾ | bis 350 bar |

Detaillierte Symbole siehe Ende dieses Unterkapitels.

¹⁾ Code ABS und NG10 bis 315 bar

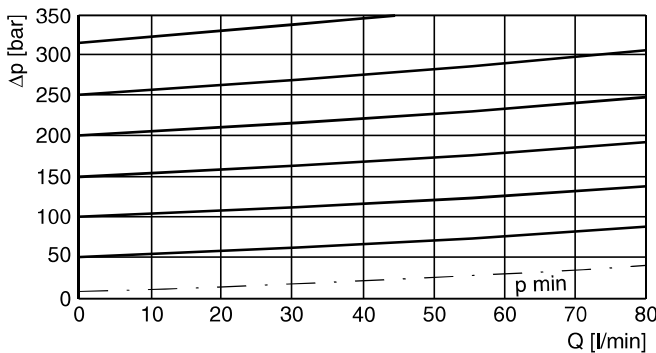
Technische Daten / Kennlinien

Technische Daten

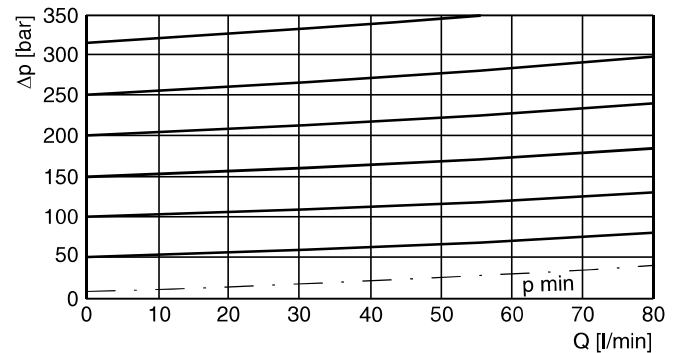
| Allgemein | | |
|-------------------------------|------------------------------|---------------------------------------|
| Nenngröße | | NG06 |
| Lochbild | | DIN 24340 A6 ISO 4401 NFPA D03 |
| | | NG10 |
| | | DIN 24340 A10 ISO 4401 NFPA D05 |
| | | CETOP RP 121 |
| Einbaulage | | beliebig |
| Umgebungstemperatur | [°C] | -20...+60 |
| MTTF _D -Wert | [Jahre] | 150 |
| Gewicht | 1 Einschraubpatrone [kg] | 1,6 |
| | 2 Einschraubpatronen [kg] | 2,5 |
| | | 3,0 |
| | | 3,7 |
| Hydraulisch | | |
| Max. Betriebsdruck | [bar] | 350 (ZDV-ABS 315) |
| Volumenstrom | [l/min] | 80 |
| Druckmedium | | Hydrauliköl nach DIN 51524 |
| Druckmediumtemperatur | [°C] | -20...+70 (NBR: -25...+70) |
| Viskosität, zulässig | [cSt] / [mm ² /s] | 20...400 |
| empfohlen | [cSt] / [mm ² /s] | 30...80 |
| Zulässiger Verschmutzungsgrad | | ISO 4406 (1999); 18/16/13 |

p/Q-Kennlinien

ZDV-P/A/B/ABS01

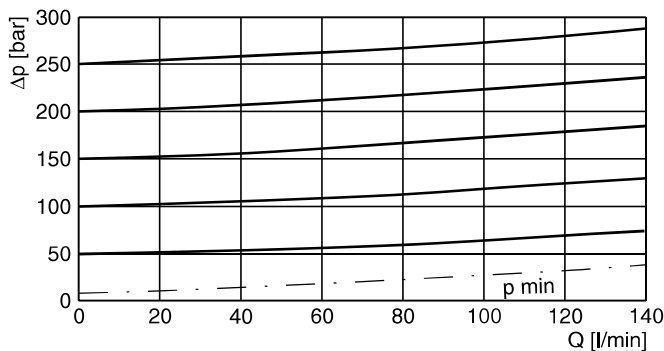


ZDV-AB01

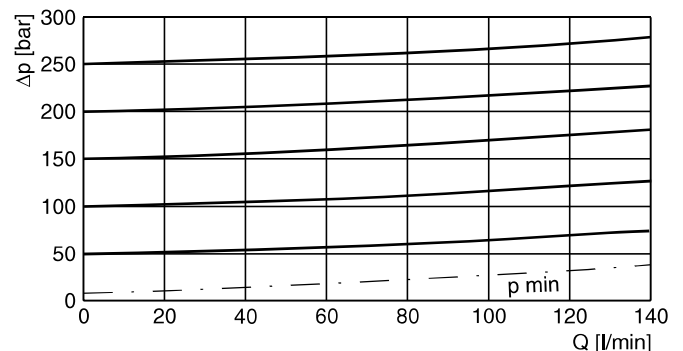


ZDV-P/A/B/AB02

ZDV-ABS02



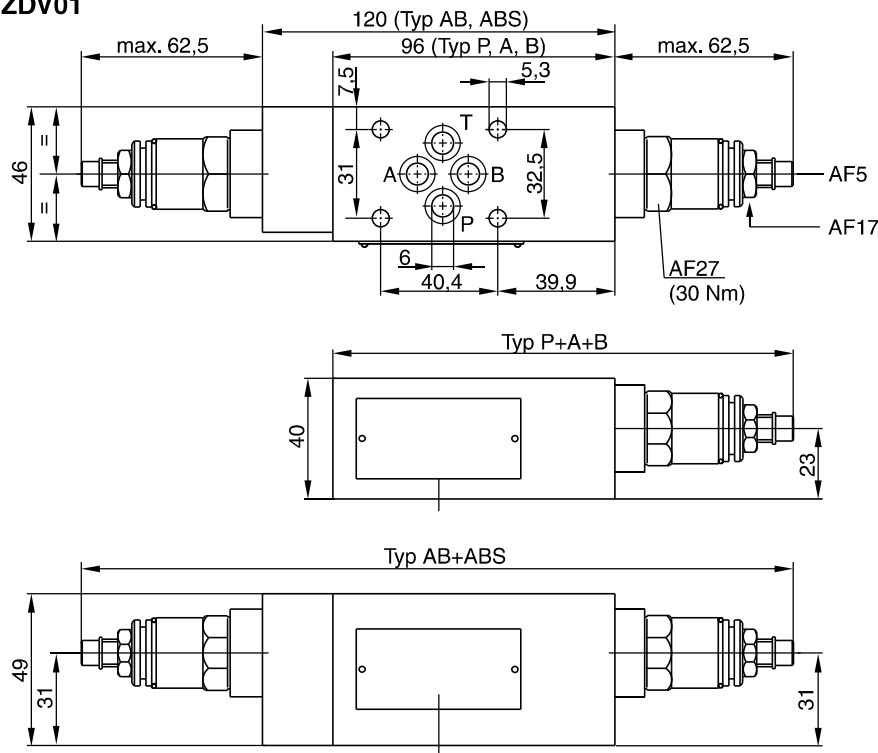
ZDV-ABS02



Alle Kennlinien gemessen mit HLP46 bei 50 °C.

Abmessungen

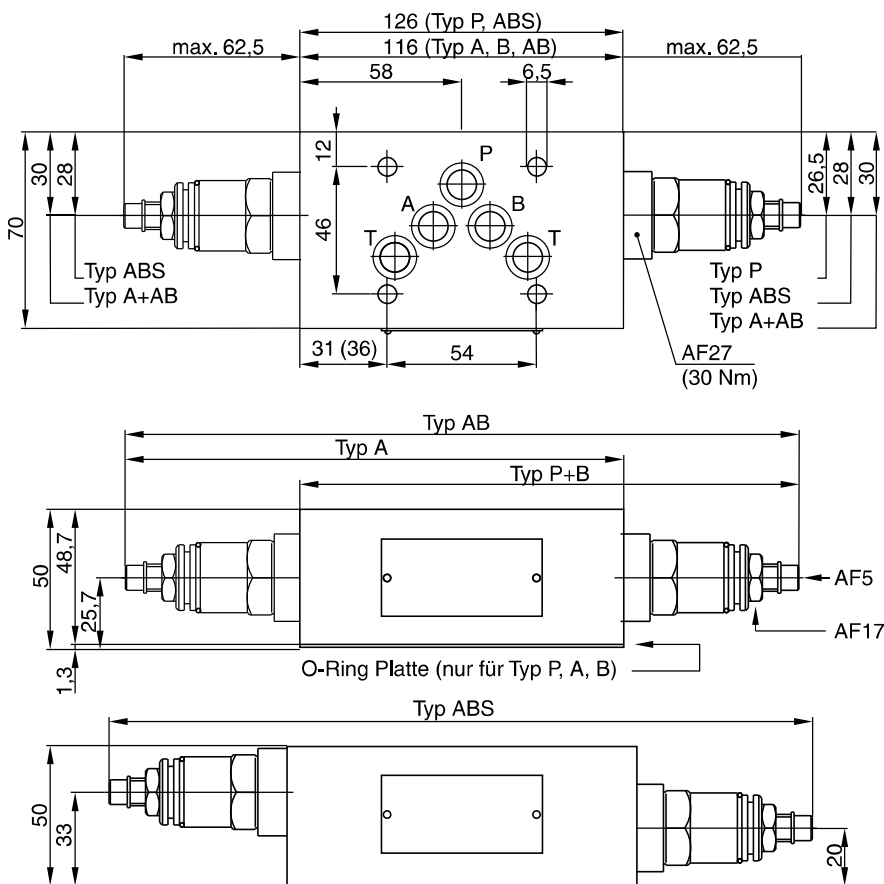
ZDV01



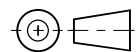
| Dichtungssatz | |
|------------------|-------------|
| Dichtung | Bestellnr. |
| 1 | 098-91182-0 |
| 5 | 098-91183-0 |
| Patrone komplett | |
| Druckstufe | Bestellnr. |
| 1 | 098-91116-0 |
| 5 | 098-91117-0 |

7

ZDV02

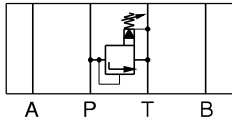


| Dichtungssatz | |
|------------------|-------------|
| Dichtung | Bestellnr. |
| 1 | 098-91076-0 |
| 5 | 098-91077-0 |
| Patrone komplett | |
| Druckstufe | Bestellnr. |
| 1 | 098-91116-0 |
| 5 | 098-91117-0 |



ZDV01

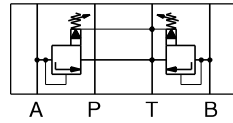
Druckfunktion P-T



Serie
ZDV-P01-1-S0-D1
ZDV-P01-5-S0-D1

Bestellnr.
098-91201-0
098-91202-0

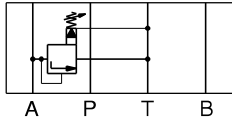
Druckfunktion A-T & B-T



Serie
ZDV-AB01-1-S0-D1
ZDV-AB01-5-S0-D1

Bestellnr.
098-91207-0
098-91208-0

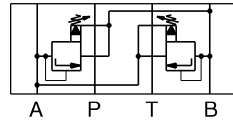
Druckfunktion A-T



Serie
ZDV-A01-1-S0-D1
ZDV-A01-5-S0-D1

Bestellnr.
098-91203-0
098-91204-0

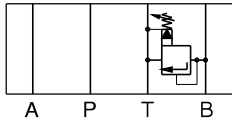
Druckfunktion A-B & B-A



Serie
ZDV-ABS01-1-S0-D1
ZDV-ABS01-5-S0-D1

Bestellnr.
098-91209-0
098-91210-0

Druckfunktion B-T

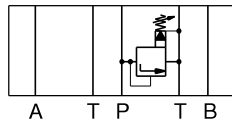


Serie
ZDV-B01-1-S0-D1
ZDV-B01-5-S0-D1

Bestellnr.
098-91205-0
098-91206-0

ZDV02

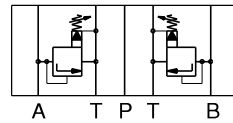
Druckfunktion P-T



Serie
ZDV-P02-1-S0-D1
ZDV-P02-5-S0-D1

Bestellnr.
098-91034-0
098-91035-0

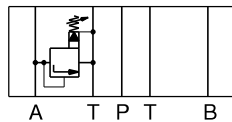
Druckfunktion A-T & B-T



Serie
ZDV-AB02-1-S0-D1
ZDV-AB02-5-S0-D1

Bestellnr.
098-91040-0
098-91041-0

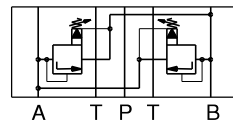
Druckfunktion A-T



Serie
ZDV-A02-1-S0-D1
ZDV-A02-5-S0-D1

Bestellnr.
098-91036-0
098-91037-0

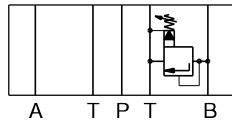
Druckfunktion A-B & B-A



Serie
ZDV-ABS02-1-S0-D1
ZDV-ABS02-5-S0-D1

Bestellnr.
098-91042-0
098-91043-0

Druckfunktion B-T



Serie
ZDV-B02-1-S0-D1
ZDV-B02-5-S0-D1

Bestellnr.
098-91038-0
098-91039-0

