

**Kenndaten / Bestellschlüssel**

Die vorgesteuerten Druckbegrenzungsventile ZDV sind auf maximale Durchflusskapazität ausgelegt. Die Begrenzungsfunktion kann von P nach T, A nach T, B nach T oder A+B nach T erfolgen.

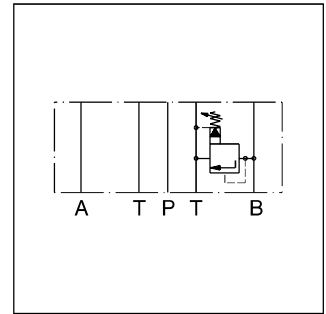
Als Schockventilvariante kann das ZDV auch mit Entlastungen von A nach B und B nach A bestellt werden.

**Merkmale**

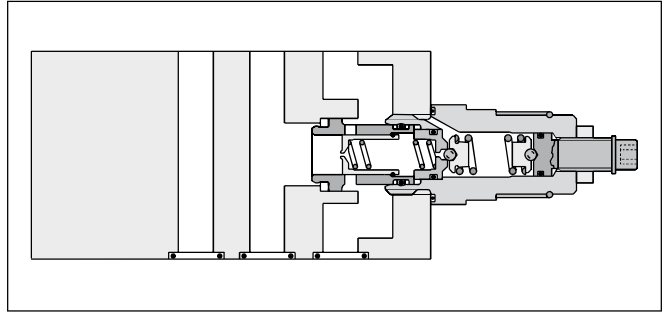
- Höchste Durchflusskapazitäten
- Druckfunktion in P, A, B oder A + B
- ZDV01 - NG06 (CETOP 03)
- ZDV02 - NG10 (CETOP 05)



ZDV-P01



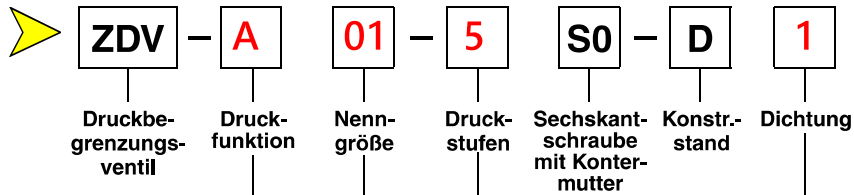
ZDV-B02



ZDV-B02

**Bestellschlüssel**

7



Code	Größe	Druckfunktion
P	NG06/10	P - T
<b>A</b>	<b>NG06/10</b>	<b>A - T</b>
B	NG06/10	B - T
AB	NG06/10	A - T & B - T
ABS	NG06/10	A - B & B - A

Code	Nenngröße
<b>01</b>	<b>NG06</b>
02	NG10

Code	Dichtung
<b>1</b>	<b>NBR</b>
5	FPM

Code	Druckstufen
1	bis 70 bar
<b>5<sup>1)</sup></b>	<b>bis 350 bar</b>

Detaillierte Symbole siehe Ende dieses Unterkapitels.

<sup>1)</sup> Code ABS und NG10 bis 315 bar

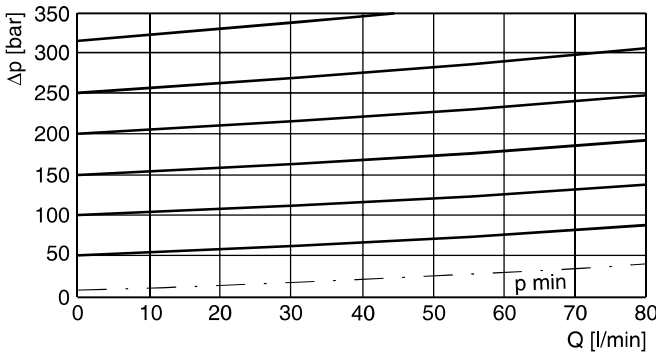
Technische Daten / Kennlinien

Technische Daten

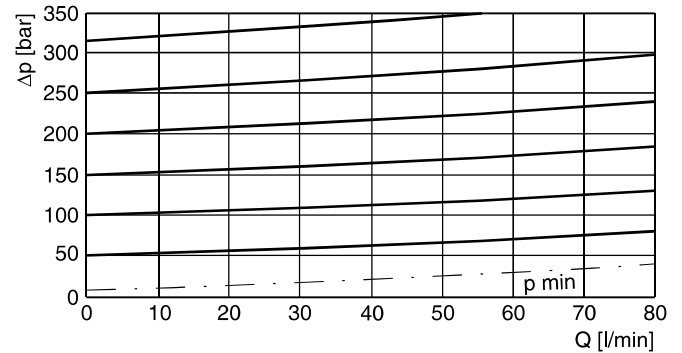
Allgemein			
Nenngröße		NG06	NG10
Lochbild		DIN 24340 A6 ISO 4401 NFPA D03	DIN 24340 A10 ISO 4401 NFPA D05
		CETOP RP 121	
Einbaulage		beliebig	
Umgebungstemperatur	[°C]	-20...+60	
MTTF <sub>D</sub> -Wert	[Jahre]	150	
Gewicht		1,6	3,0
	1 Einschraubpatrone [kg]		
	2 Einschraubpatronen [kg]	2,5	3,7
Hydraulisch			
Max. Betriebsdruck	[bar]	350 (ZDV-ABS 315)	315
Volumenstrom	[l/min]	80	140
Druckmedium		Hydrauliköl nach DIN 51524	
Druckmediumtemperatur	[°C]	-20...+70 (NBR: -25...+70)	
Viskosität, zulässig	[cSt] / [mm <sup>2</sup> /s]	20...400	
empfohlen	[cSt] / [mm <sup>2</sup> /s]	30...80	
Zulässiger Verschmutzungsgrad		ISO 4406 (1999); 18/16/13	

p/Q-Kennlinien

ZDV-P/A/B/ABS01

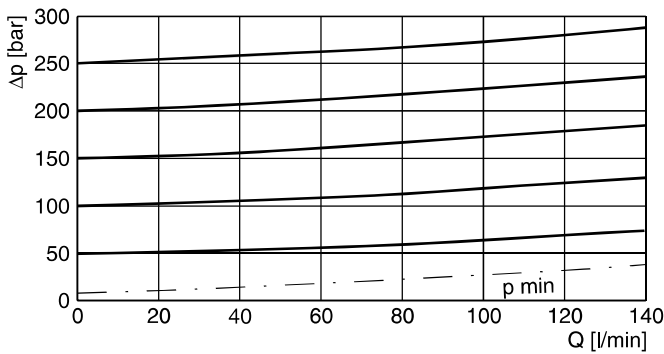


ZDV-AB01

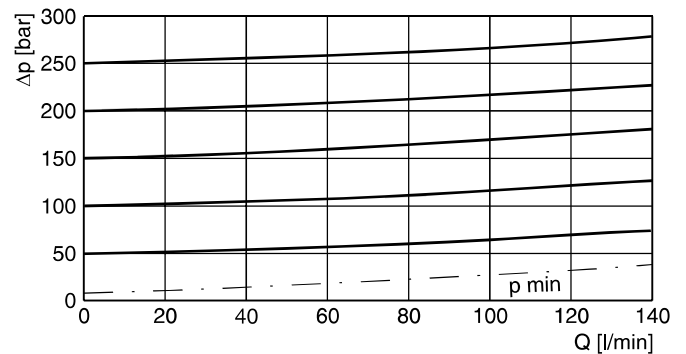


ZDV-P/A/B/AB02

ZDV-ABS02



ZDV-ABS02



Alle Kennlinien gemessen mit HLP46 bei 50 °C.

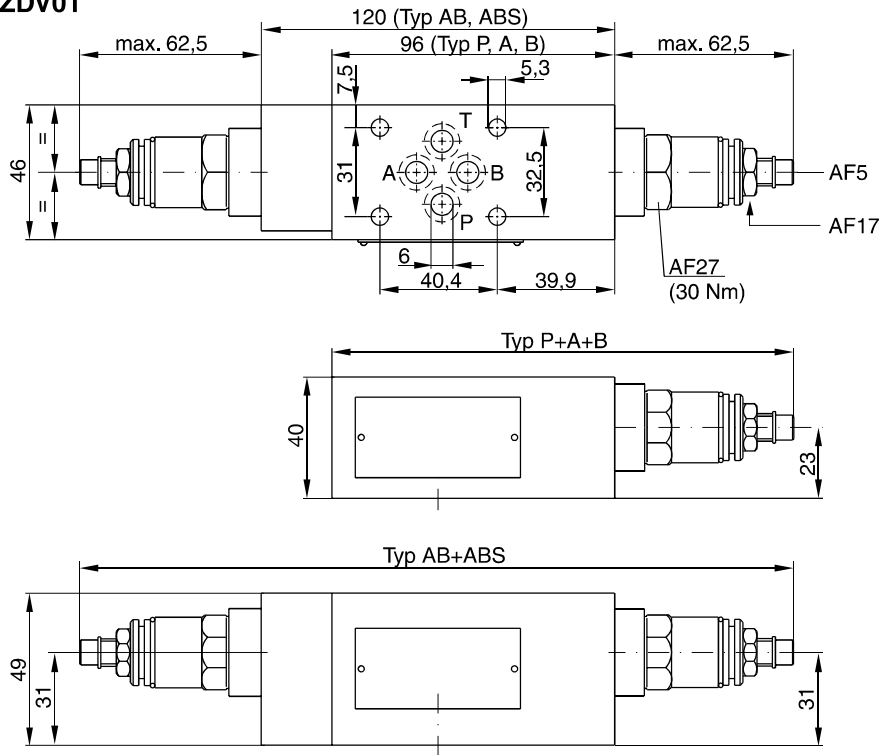
ZDV DE.indd CM 17.11.14



7

**Abmessungen**

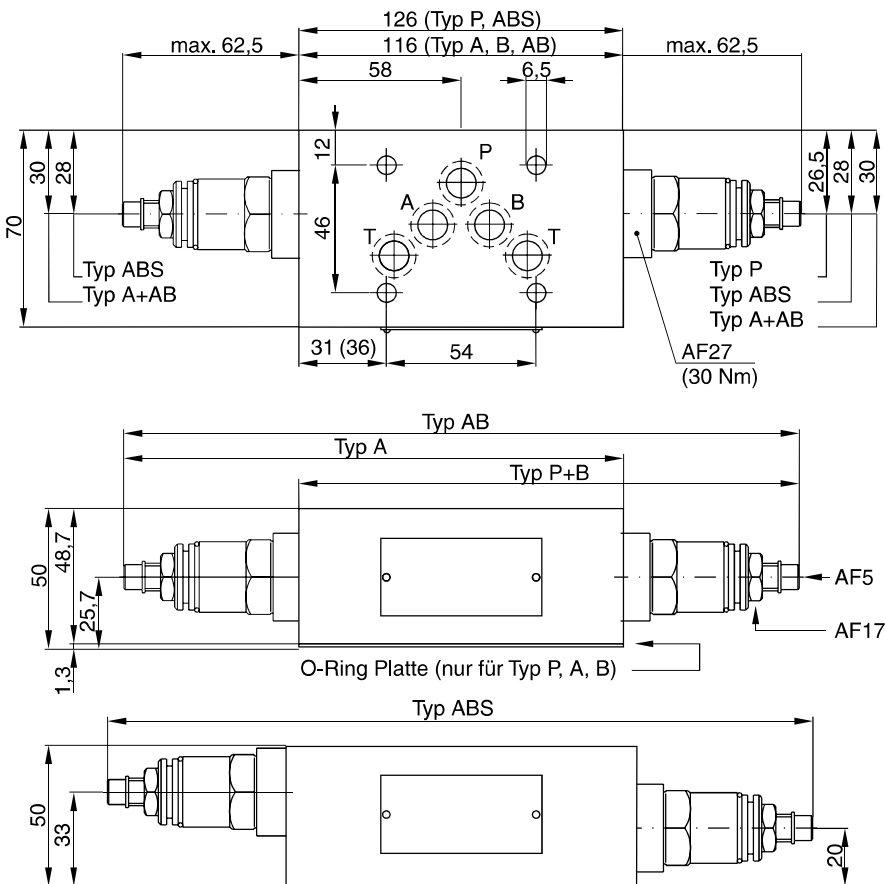
**ZDV01**



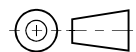
Dichtungssatz	
Dichtung	Bestellnr.
1	098-91182-0
5	098-91183-0
Patrone komplett	
Druckstufe	Bestellnr.
1	098-91116-0
5	098-91117-0

7

**ZDV02**

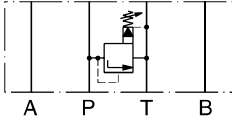


Dichtungssatz	
Dichtung	Bestellnr.
1	098-91076-0
5	098-91077-0
Patrone komplett	
Druckstufe	Bestellnr.
1	098-91116-0
5	098-91117-0



**ZDV01**

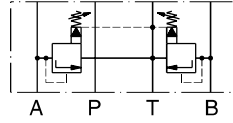
Druckfunktion P-T



Serie  
ZDV-P01-1-S0-D1  
ZDV-P01-5-S0-D1

Bestellnr.  
098-91201-0  
098-91202-0

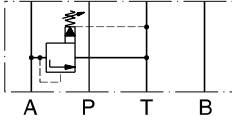
Druckfunktion A-T & B-T



Serie  
ZDV-AB01-1-S0-D1  
ZDV-AB01-5-S0-D1

Bestellnr.  
098-91207-0  
098-91208-0

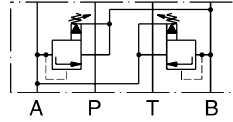
Druckfunktion A-T



Serie  
ZDV-A01-1-S0-D1  
ZDV-A01-5-S0-D1

Bestellnr.  
098-91203-0  
098-91204-0

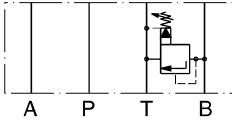
Druckfunktion A-B & B-A



Serie  
ZDV-ABS01-1-S0-D1  
ZDV-ABS01-5-S0-D1

Bestellnr.  
098-91209-0  
098-91210-0

Druckfunktion B-T

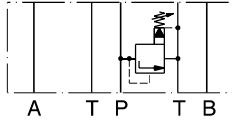


Serie  
ZDV-B01-1-S0-D1  
ZDV-B01-5-S0-D1

Bestellnr.  
098-91205-0  
098-91206-0

**ZDV02**

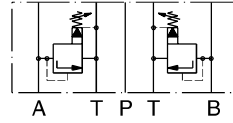
Druckfunktion P-T



Serie  
ZDV-P02-1-S0-D1  
ZDV-P02-5-S0-D1

Bestellnr.  
098-91034-0  
098-91035-0

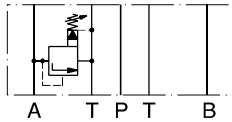
Druckfunktion A-T & B-T



Serie  
ZDV-AB02-1-S0-D1  
ZDV-AB02-5-S0-D1

Bestellnr.  
098-91040-0  
098-91041-0

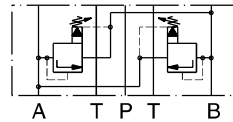
Druckfunktion A-T



Serie  
ZDV-A02-1-S0-D1  
ZDV-A02-5-S0-D1

Bestellnr.  
098-91036-0  
098-91037-0

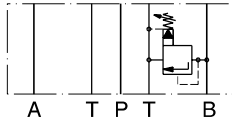
Druckfunktion A-B & B-A



Serie  
ZDV-ABS02-1-S0-D1  
ZDV-ABS02-5-S0-D1

Bestellnr.  
098-91042-0  
098-91043-0

Druckfunktion B-T



Serie  
ZDV-B02-1-S0-D1  
ZDV-B02-5-S0-D1

Bestellnr.  
098-91038-0  
098-91039-0

