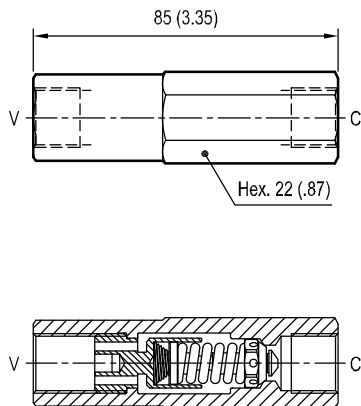


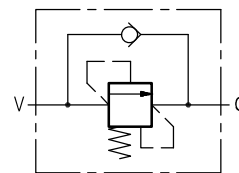
VSQ-20-LM

0T.S1.01.00.02 - Z - W



[mm (inches)]

Zunächst erreicht der Volumenstrom eine an V angeschlossene Nebenleitung (hier nicht abgebildet) und aktiviert einen ersten Aktuator, bis der Druck ansteigt und die gewählte Ventileinstellung erreicht. Dann öffnet der Volumenstrom den Druckbegrenzungselement und nimmt den Weg von V nach C, um den zweiten, an C angeschlossenen Aktuator zu betätigen. Es ist zu beachten, dass der Druck bei C, d.h. der zum Betätigen des zweiten Aktuators notwendige Druck, sich zur Druckbegrenzungseinstellung des Ventils addiert. Rückstrom von C nach V ist zulässig, die gesamte Druckbegrenzungseinheit fungiert Rückschlagventilelement.



TECHNISCHE DATEN

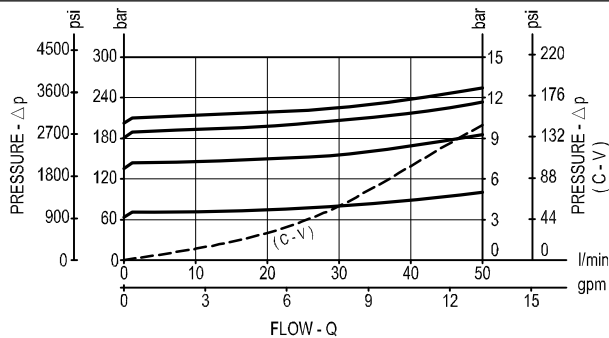
Max. Betriebsdruck: 350 bar (5000 psi)

Max. Volumenstrom: 50 l/min (13 gpm)

Stahlgehäuse

Masse: 0,18 kg (0,4 lbs)

Dieses Ventil wird erfolgreich eingesetzt, wenn der zum Bewegen des Sekundäraktuators notwendige Druck nicht sehr hoch ist.



ANSCHLUSSGRÖSSE

V-C

G 3/8

Z	FEDERN			
	Einstelldruckbereich bar (psi)			
05	10-70 (145-1000)			
10	70-130 (1000-1900)			
20	130-200 (1900-2900)			
35	200-350 (1900-5000)			

W	Standardeinstellung bar (psi) Q=1 l/min			
	Z=05	Z=10	Z=20	Z=35
01	10 (145)	80 (1160)	140 (2030)	210 (3045)
02	20 (290)	90 (1305)	150 (2175)	220 (3190)
03	30 (435)	100 (1450)	160 (2320)	
04	40 (580)	110 (1595)	170 (2465)	
05	50 (725)	120 (1740)	180 (2610)	
06	60 (870)	130 (1885)	190 (2755)	
07	70 (1015)		200 (2900)	