

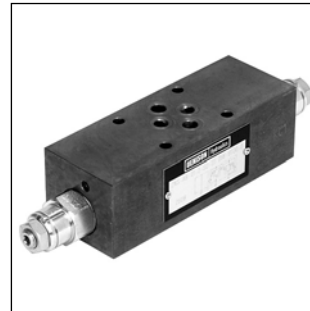
Kenndaten / Bestellschlüssel

Das Senkbremsventil der Serie ZNS verhindert bei negativer Last das Voreilen eines Zylinders oder Hydromotors. Das Senkbremsventil arbeitet wie ein Druckbegrenzungsventil, dessen Einstelldruck durch den Druck im Zulauf abgesenkt wird.

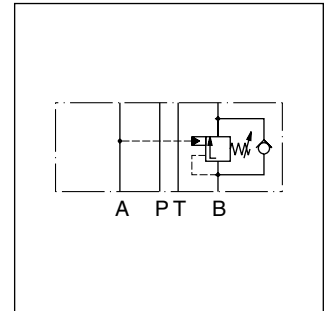
Zum sicheren Halten der Last sollte der Einstelldruck ca. 30 % über den maximalen Lastdruck liegen.

Merkmale

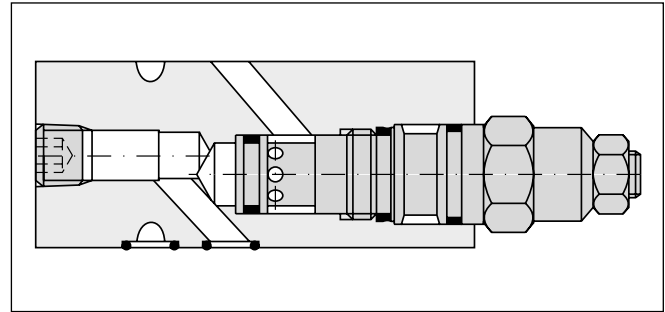
- Kontrolliertes Absenken von Lasten
- Sitzdichte Lasthaltefunktion
- Sekundär-Druckbegrenzungsfunktion am Verbraucher
- ZNS*01 – NG06 (CETOP 03)
ZNS*02 – NG10 (CETOP 05)



ZNS-AB01



ZNS-B01



ZNS-B01

Bestellschlüssel

ZNS	A	01	2	S0	D	1
Senkbremsventil	Druckfunktion	Nenngröße	Druckstufen	Sechskantschraube mit Kontermutter	Konstr.-stand	Dichtung

Code	Druckfunktion
A	in A
B	in B
AB	in A und B

Code	Nenngröße
01	NG06
02	NG10

Code	Dichtung
1	NBR
5	FPM

Code	Druckstufen
2	70 - 175 bar
5 ¹⁾	140 - 350 bar

Detaillierte Symbole siehe Ende dieses Unterkapitels.

¹⁾ NG10 bis 315 bar

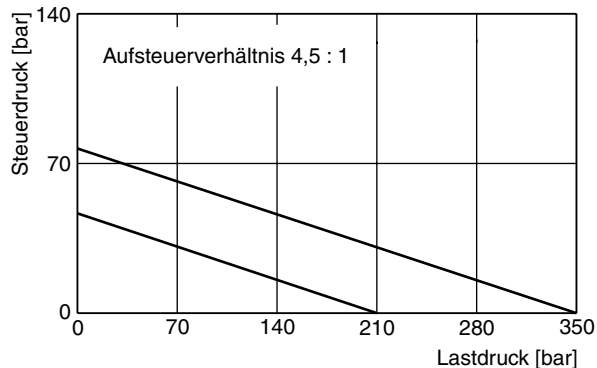
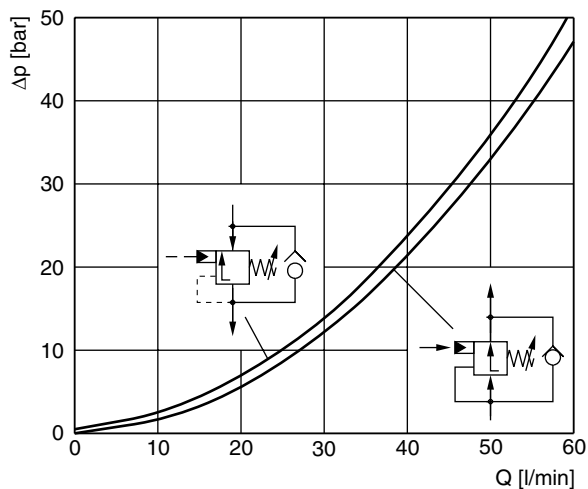
Technische Daten

Allgemein		NG06	NG10
Nenngröße		NG06	NG10
Lochbild		DIN 24340 A6 ISO 4401 NFFPA D03	DIN 24340 A10 ISO 4401 NFFPA D05
Einbaulage		beliebig	
Umgebungstemperatur	[°C]	-20...+60	
Gewicht	[kg]	1,3	1,6
	[kg]	3,0	3,9
Hydraulisch			
Max. Betriebsdruck	[bar]	350	315
Druckstufen	[bar]	175, 350	175, 350
Aufsteuerverhältnis		4,5 : 1	
Leckage		Auf Anfrage	
Nennvolumenstrom	[l/min]	60	120
Öffnungsdruck	[bar]	0,3	0,3
Druckmedium		Hydrauliköl nach DIN 51524	
Druckmediumtemperatur	[°C]	-20...+70 (NBR: -25...+70)	
Viskosität, zulässig	[cSt]/[mm²/s]	20...400	
empfohlen	[cSt]/[mm²/s]	30...80	
Zulässiger Verschmutzungsgrad		ISO 4406 (1999); 18/16/13	

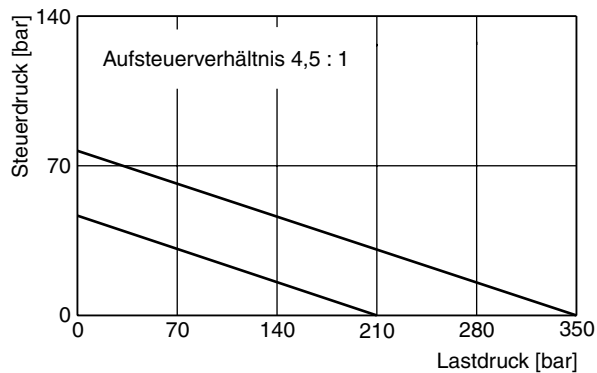
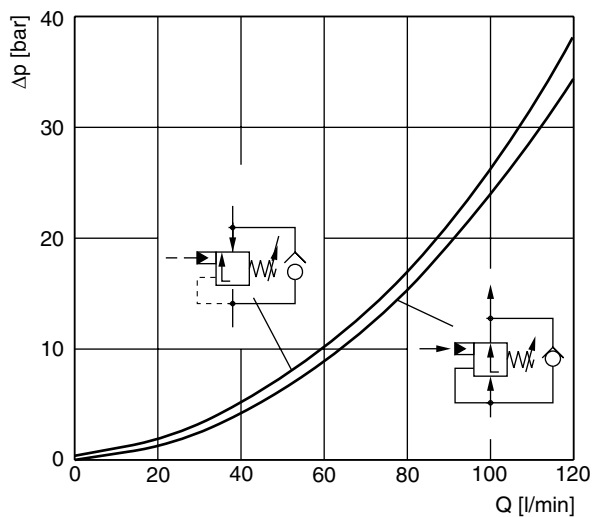
Kennlinien

p/Q-Kennlinien

ZNS*01



ZNS*02

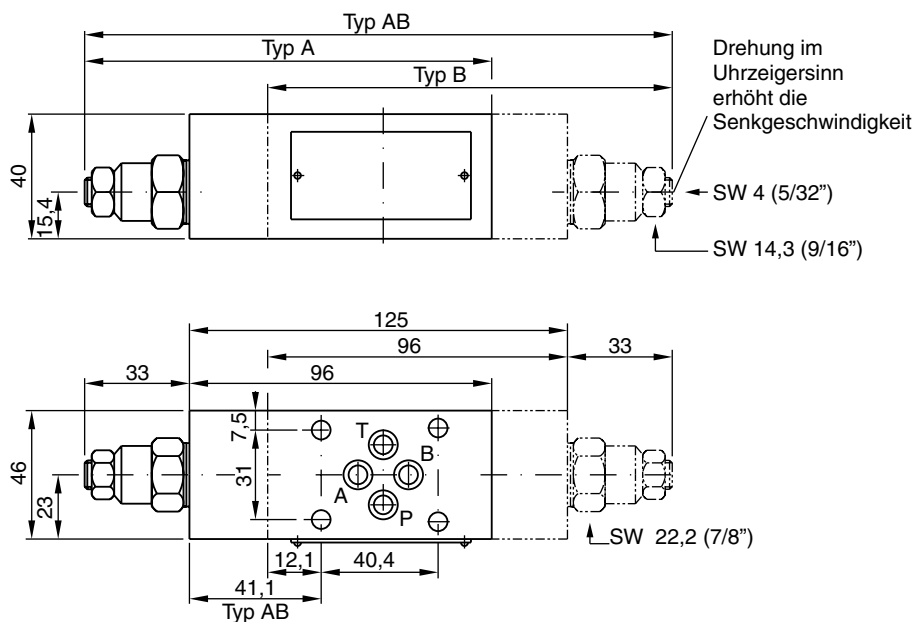


Alle Kennlinien gemessen mit HLP46 bei 50 °C.

7

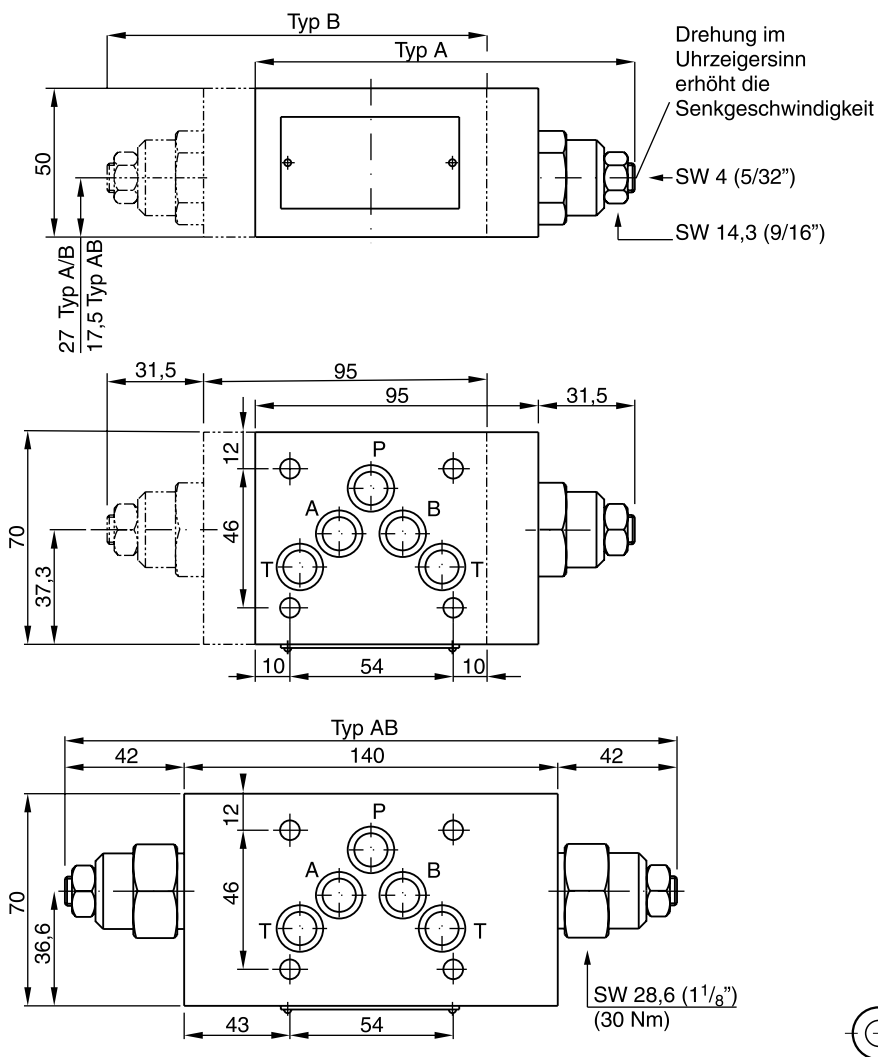
Abmessungen

ZNS*01

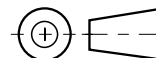


Dichtungssatz ZNS*01	
Dichtung	Bestellnr.
NBR	098-91153-0
FPM	098-91154-0
Patrone komplett ZNS*01	
Druckstufe	Bestellnr.
2	517-01017-2
5	517-00448-8

ZNS*02



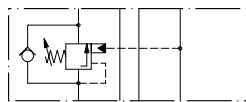
Dichtungssatz ZNS*02	
Dichtung	Bestellnr.
NBR	098-91155-0
FPM	098-91156-0
Patrone komplett ZNS*02	
Druckstufe	Bestellnr.
2	517-00449-8
5	517-00450-8



Bestellschlüssel Details

ZNS*01

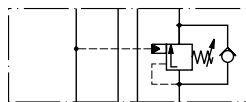
Bremssventil in A



A PT B

Serie	Bestellnr.
ZNS-A01-2-S0-D1	098-91126-0
ZNS-A01-5-S0-D1	098-91127-0

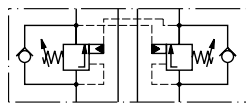
Bremssventil in B



A PT B

Serie	Bestellnr.
ZNS-B01-1-S0-D1	098-91128-0
ZNS-B01-5-S0-D1	098-91129-0

Bremssventil in A und B



A PT B

Serie	Bestellnr.
ZNS-AB01-1-S0-D1	098-91130-0
ZNS-AB01-5-S0-D1	098-91131-0

↑ 2 = 70 ... 175 bar
 5 = 140... 350 bar

ZNS*02

Serie	Bestellnr.
ZNS-A02-2-S0-D1	098-91132-0
ZNS-A02-5-S0-D1	098-91133-0

Serie	Bestellnr.
ZNS-B02-1-S0-D1	098-91134-0
ZNS-B02-5-S0-D1	098-91135-0

Serie	Bestellnr.
ZNS-AB02-1-S0-D1	098-91136-0
ZNS-AB02-5-S0-D1	098-91137-0

↑ 2 = 70 ... 175 bar
 5 = 140 ...315 bar

7