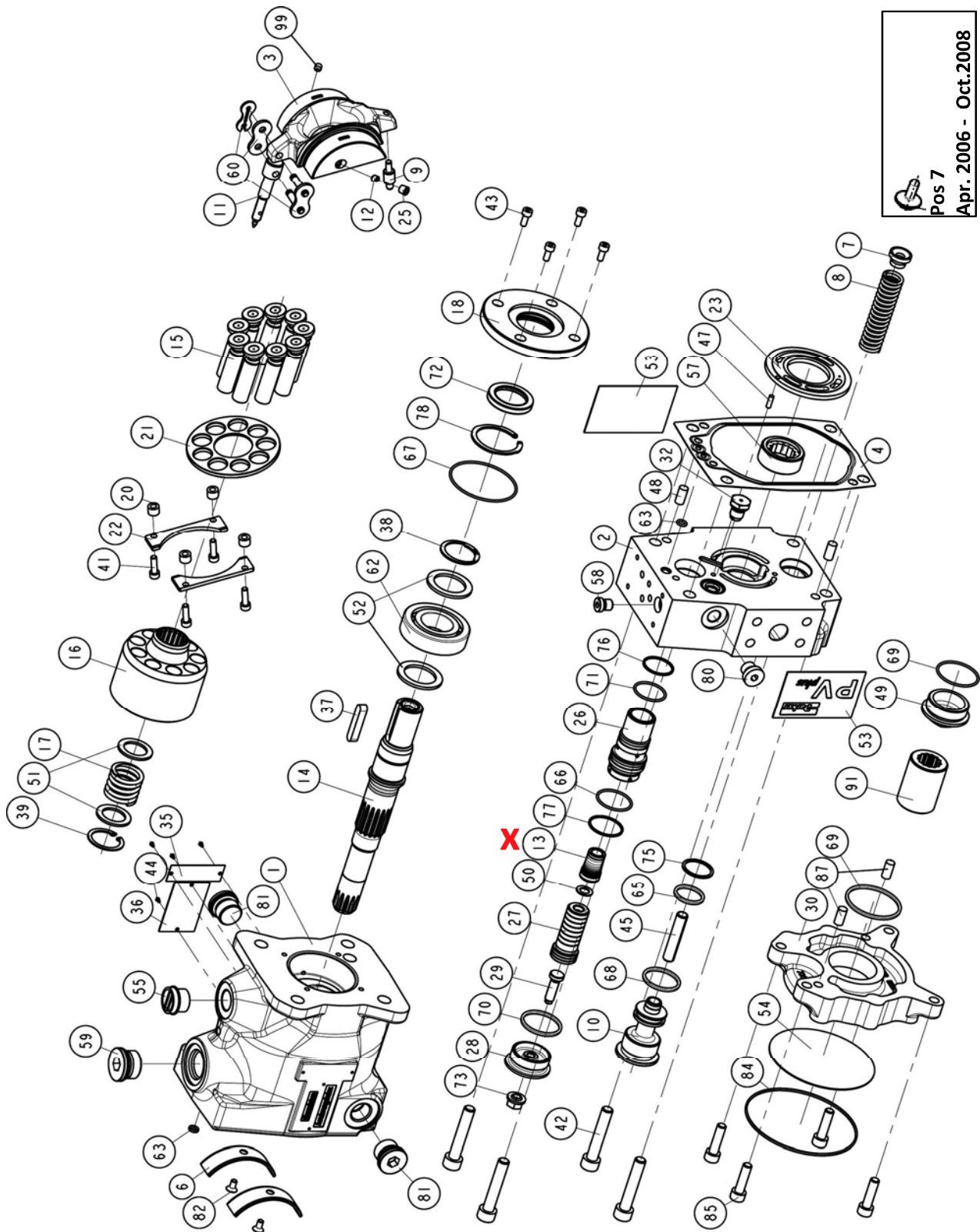


PV016 - PV028
Explosionsdarstellung / Exploded View



Pos.	Stck/Qty	Code	Beschreibung / Description	Bemerkung/Remark
		RK- PVBG1 KH 0 B C D E G H K 42	Ersatzteil-Kit / Replacement Kit Serie PVplus, PV016 - PV028 Kegel-, Konturhülse / Feedback-, contour sleeve Kegelhülse / Feedback sleeve Konturhülse-Leistungsregelung / contour sleeve torque contro Konturhülse-Leistungsregelung / contour sleeve torque contro Konturhülse-Leistungsregelung / contour sleeve torque contro Konturhülse-Leistungsregelung / contour sleeve torque contro Konturhülse-Leistungsregelung / contour sleeve torque contro Konturhülse-Leistungsregelung / contour sleeve torque contro Konstruktionsstand / design series 42 - 45 enthält / includes:	 3 kW 4 kW 5,5 kW 7,5 kW 11 kW 15 kW 18,5 kW
13	1		Kegelhülse / Feedback sleeve	
13	(1)		Konturhülse / contour sleeve 3 kW	Code B
13	(1)		Konturhülse / contour sleeve 4 kW	Code C
13	(1)		Konturhülse / contour sleeve 5,5 kW	Code: D
13	(1)		Konturhülse / contour sleeve 7,5 kW	Code: E
13	(1)		Konturhülse / contour sleeve 11kW	Code: G
13	(1)		Konturhülse / contour sleeve 15-18,5 kW	Code H,K

		RK- PVBG1 APL R L 1 3 7 8 45	Ersatzteil-Kit / Replacement Kit Serie PVplus, PV016 - PV028 Anschlußplatte / end cover Rotation cw Rotation ccw Gewinde/thread: metr.; Anschluss/port: BSPP Gewinde/thread: UNC; Anschluss/port: SAE Gewinde/thread: UNC; Anschluss/port: ISO6149 Gewinde/thread: metr.; Anschluss/port: ISO6149 Konstruktionsstand / design series 45 enthält / includes:	
2	1		Rotation rl/cw; Gewinde/thread: metr.; Anschluss/port: BSPP	Code: R + 1
2	(1)		Rotation rl/cw; Gewinde/thread: UNC; Anschluss/port: UNF	Code: R + 3
2	(1)		Rotation rl/cw; Gewinde/thread: UNC; Anschluss/port: ISO6149	Code: R + 7
2	(1)		Rotation rl/cw; Gewinde/thread: metr.; Anschluss/port: ISO6149	Code: R + 8
2	(1)		Rotation ll/ccw; Gewinde/thread: metr.; Anschluss/port: BSPP	Code: L + 1
2	(1)		Rotation ll/ccw; Gewinde/thread: UNC; Anschluss/port: UNF	Code: L + 3
2	(1)		Rotation ll/ccw; Gewinde/thread: UNC; Anschluss/port: ISO6149	Code: L + 7
2	(1)		Rotation ll/ccw; Gewinde/thread: metr.; Anschluss/port: ISO6149	Code: L + 8

		RK- PVBG1 GEH M S 1 3 7 8 X 45	Ersatzteil-Satz / Replacement Kit Serie PVplus - PV16 - PV028 Gehäuse / housing Anbauflansch / mounting interface METR - ISO 3019-1 Anbauflansch / mounting interface SAE - ISO 3019-2 Gewinde/thread: metr.; Anschluss/port: BSPP Gewinde/thread: UNC; Anschluss/port: UNF Gewinde/thread: UNC; Anschluss/port: ISO6149 Gewinde/thread: metr.; Anschluss/port: ISO6149 mit Spühlanschluss / with flushing port L4 Konstruktionsstand / design series 45 enthält / includes:	
1	1		Gehäuse / housing interf.metric Anschluss / port:BSPP; Gewinde/thread: metr.	code: M1 (K1, L1)
1	(1)		Gehäuse / housing interf.metric Anschluss / port:ISO6149; Gewinde/thread: metr.	code: M8 (K8, L8)
1	(1)		Gehäuse / housing interf.SAE Anschluss / port:BSPP ;Gewinde/ thread: metr.	code: S1 (D1, E1)
1	(1)		Gehäuse / housing interf.SAE Anschluss / port:ISO6149;Gewinde/thread: metr.	code: S8
1	(1)		Gehäuse / housing interf.SAE Anschluss / port: UNF;Gewinde/ thread: UNC	Code: S3 (D3, E3)
1	(1)		Gehäuse / housing interf.SAE Anschluss / port: ISO6149 ;Gewinde /thread: metr.	Code: S7 (D7, E7)
1	1		4023030-1mit Spülanschluss/ with flushing G1/4"	code: M1 (K1, L1)
1	(1)		4023028-1mit Spülanschluss/ with flushing M12x1,5	code: M8 (K8, L8)
1	(1)		4023022-1mit Spülanschluss/ with flushing G1/4"	code: S1 (D1, E1)
1	(1)		4023020-1mit Spülanschluss/ with flushing M12x1,5	code: S8
1	(1)		4023026-1mit Spülanschluss/ with flushing 7/16"-20 UNF	Code: S3 (D3, E3)
1	(1)		4023024-1mit Spülanschluss/ with flushing M12x1,5	Code: S7 (D7, E7)