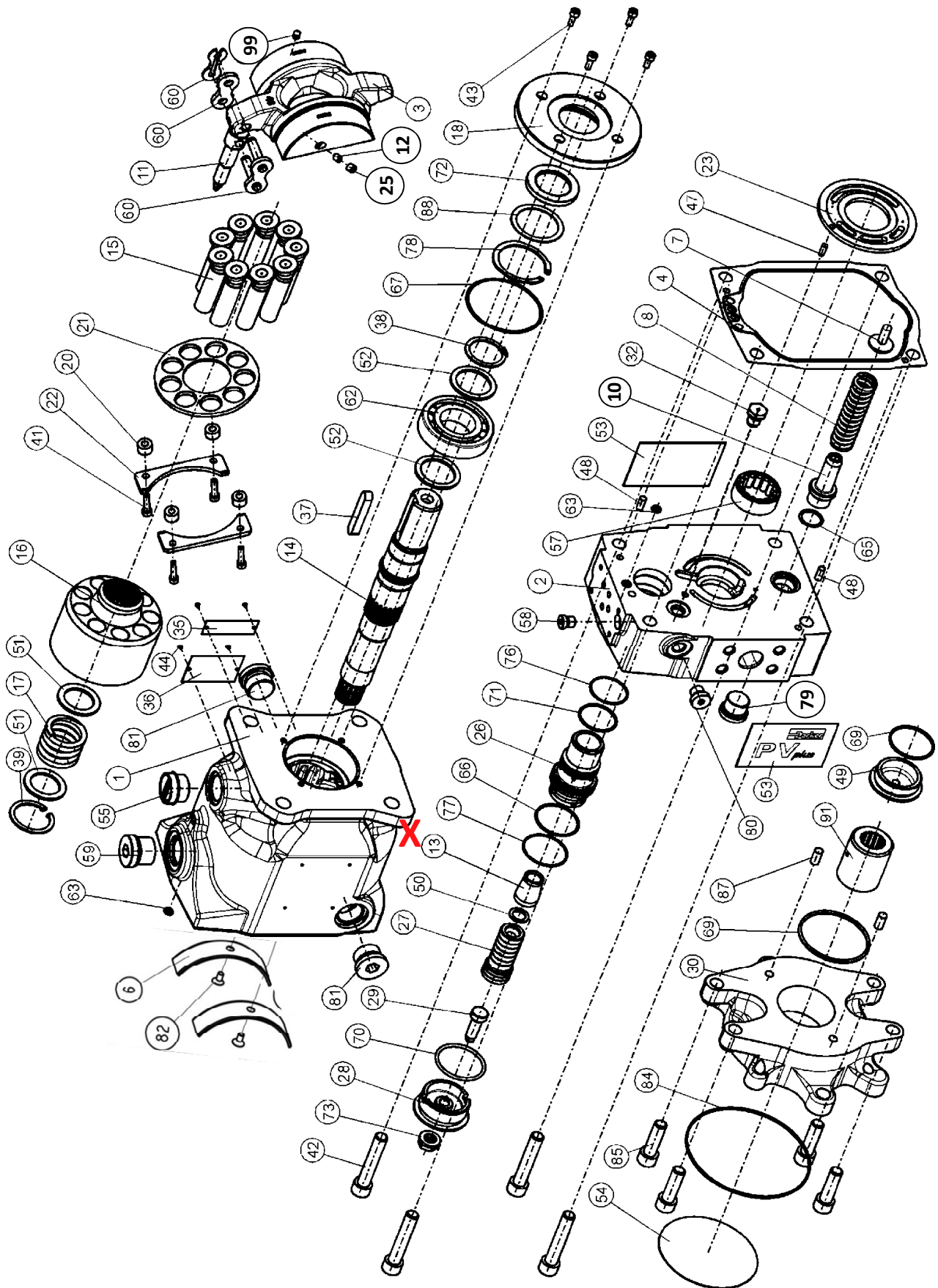


PV032 - PV046  
Explosionsdarstellung / Exploded View



Pos.	Stck/Qty	Code	Beschreibung / Description	Bemerkung/Remark
		<b>RK-</b> <b>PVBG2</b> <b>KH</b> 0 D E G H K M 45	<b>Ersatzteil-Kit / Replacement Kit</b> <b>Serie PVplus, PV032 - PV046</b> Kegel-, Konturhülse / Feedback-, contour sleeve Kegelhülse / Feedback sleeve <b>Konturhülse-Leistungsregelung / contour sleeve torque control</b> Konturhülse-Leistungsregelung / contour sleeve torque control Konturhülse-Leistungsregelung / contour sleeve torque control Konturhülse-Leistungsregelung / contour sleeve torque control Konturhülse-Leistungsregelung / contour sleeve torque control Konturhülse-Leistungsregelung / contour sleeve torque control <b>Konstruktionsstand / design series 40 - 46</b> enthält / includes:	<b>5,5 kW</b> 7,5 kW 11 kW 15 kW 18,5 kW 22 and 30 kW
13	1		Kegelhülse / Feedback sleeve	Code: 0
13	(1)		Konturhülse / contour sleeve 5,5kW	Code: D
13	(1)		Konturhülse / contour sleeve 7,5kW	Code: E
13	(1)		Konturhülse / contour sleeve 11kW	Code: G
13	(1)		Konturhülse / contour sleeve 15kW	Code: H
13	(1)		Konturhülse / contour sleeve 18,5kW	Code: K
		<b>RK-</b> <b>PVBG2</b> <b>APL</b> R L 1 3 7 8 46	<b>Ersatzteil-Kit / Replacement Kit</b> <b>Serie PVplus, PV032 - PV046</b> Anschlußplatte / end cover Rotation cw Rotation ccw Gewinde/thread: metr.; Anschluss/port: BSPP Gewinde/thread: UNC; Anschluss/port: SAE Gewinde/thread: UNC; Anschluss/port: ISO6149 Gewinde/thread: metr.; Anschluss/port: ISO6149 <b>Konstruktionsstand / design series 46</b> enthält / includes:	nur in KS46 lieferbar, Wellen-Satz und Steuerscheibe sind mit zu tauschen/ only in serie 46 available, shaft kit and valve plate have to replace as well.  RK-PVBG2W...46 + RK-PVBG2SS...46
2	1		Rotation r/cw; Gewinde/thread: metr.; Anschluss/port: BSPP	Code: R + 1
2	(1)		Rotation r/cw; Gewinde/thread: UNC; Anschluss/port: UNF	Code: R + 3
2	(1)		Rotation r/cw; Gewinde/thread: UNC; Anschluss/port: ISO6149	Code: R + 7
2	(1)		Rotation r/cw; Gewinde/thread: metr.; Anschluss/port: ISO6149	Code: R + 8
2	(1)		Rotation ll/ccw; Gewinde/thread: metr.; Anschluss/port: BSPP	Code: L + 1
2	(1)		Rotation ll/ccw; Gewinde/thread: UNC; Anschluss/port: UNF	Code: L + 3
2	(1)		Rotation l/ccw; Gewinde/thread: UNC; Anschluss/port: ISO6149	Code: L + 7
		<b>RK-</b> <b>PVBG2</b> <b>GEH</b> M S 1 3 7 8 X 45	<b>Ersatzteil-Satz / Replacement Kit</b> <b>Serie PVplus - PV32 - PV046</b> Gehäuse / housing Anbauflansch / mounting interface METR - ISO 3019-2 Anbauflansch / mounting interface SAE - ISO 3019-1 Gewinde/thread: metr.; Anschluss/port: BSPP Gewinde/thread: UNC; Anschluss/port: UNF Gewinde/thread: UNC; Anschluss/port: ISO6149 Gewinde/thread: metr.; Anschluss/port: ISO6149 mit Spülanschluss / with flushing port L4 <b>Konstruktionsstand / design series 45</b> enthält / includes:	X5830
1	1		Gehäuse / housing - Anschluss / port: BSPP; Gewinde/thread: metric	(K1, L1, D1, E1)
1	(1)		Gehäuse / housing - Anschluss / port: ISO6149; Gewinde / thread: metric	code: M8 (K8, L8)
1	(1)		Gehäuse / housing - Anschluss / port: UNF; Gewinde / thread: UNC	code: S3 (D3, E3)
1	(1)		Gehäuse / housing - Anschluss / port: ISO6149; Gewinde / thread: UNC	code: S8
1	1		4046030-1 mit Spülanschluss/ with flushing port - G1/4	code: M1 (K1, L1)
1	(1)		4046028-1 mit Spülanschluss / with flushing port - M12x1,5	code: M8 (K8, L8)
1	(1)		4046026-1 mit Spülanschluss / with flushing port - 7/16"-20 UNF	code: S3 (D3, E3)
1	(1)		4046024-1 mit Spülanschluss / with flushing port - M12x1,5	code: S8