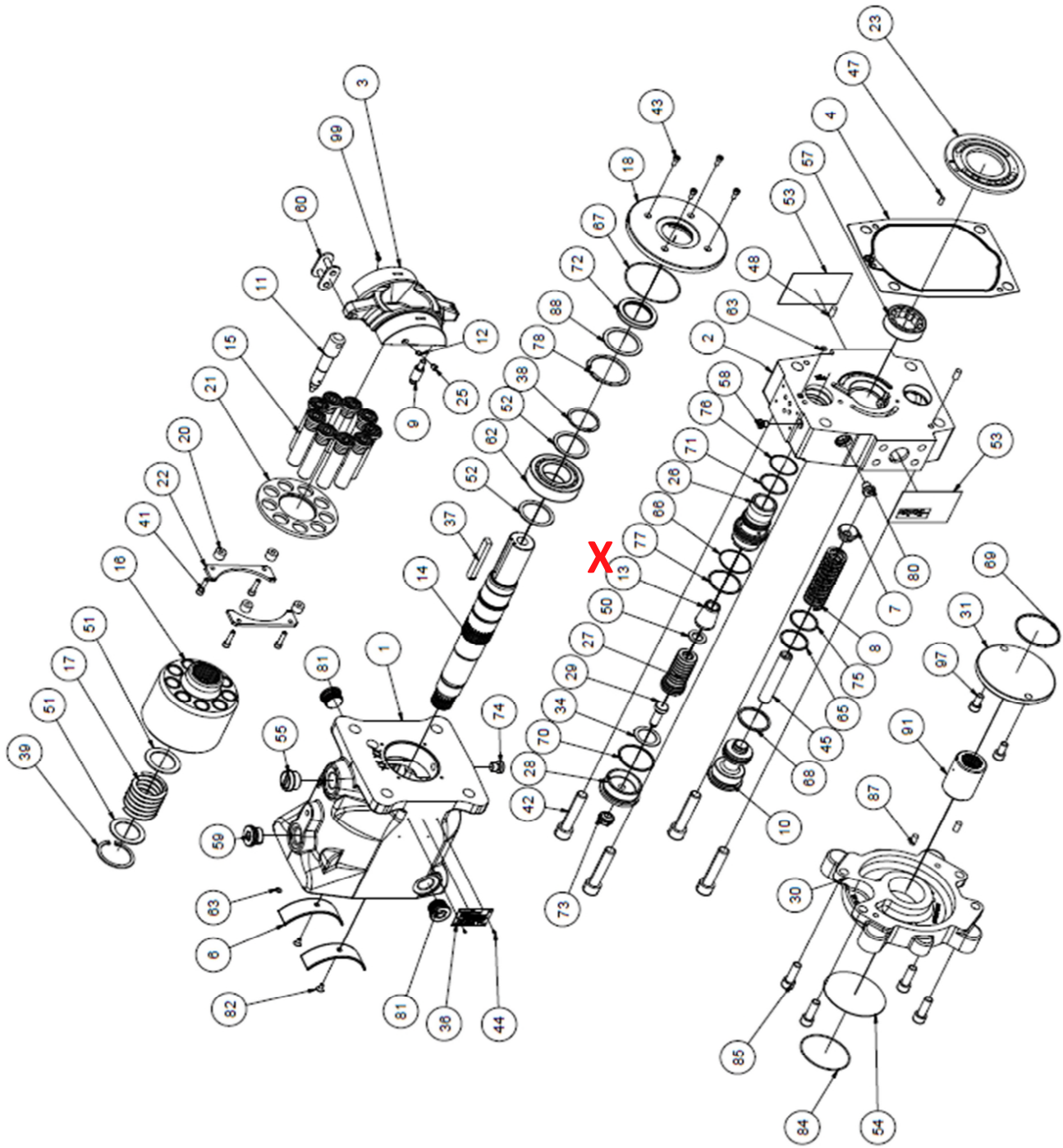


PV063 - PV092  
Explosionsdarstellung / Exploded View



Pos.	Stck/ Qty	Code	Beschreibung / Description	Bemerkung/ Remark
		<b>RK-</b> <b>PVBG3</b> <b>KH</b> 0 47 G <b>H</b> K M S T U W 41	<b>Ersatzteil-Satz / Replacement Kit</b> <b>Serie PVplus - PV063 - PV092</b> Kegel-, Konturhülse / Feedback-, contour sleeve Kegelhülse / Feedback sleeve Konstruktionsstand / design series 47 Konturhülse-Leistungsregelung / contour sleeve torque control 11kW <b>Konturhülse-Leistungsregelung / contour sleeve torque control 15kW</b> Konturhülse-Leistungsregelung / contour sleeve torque control 18,5kW Konturhülse-Leistungsregelung / contour sleeve torque control 22kW Konturhülse-Leistungsregelung / contour sleeve torque control 30kW Konturhülse-Leistungsregelung / contour sleeve torque control 37kW Konturhülse-Leistungsregelung / contour sleeve torque control 45kW Konturhülse-Leistungsregelung / contour sleeve torque control 55kW Konstruktionsstand / design series 41 - 47 enthält / includes:	
13	1		Kegelhülse / Feedback sleeve	Code: 0
13	(1)		Konturhülse / contour sleeve 11kW	Code: G
13	(1)		Konturhülse / contour sleeve 15kW	Code: H
13	(1)		Konturhülse / contour sleeve 18,5kW	Code: K
13	(1)		Konturhülse / contour sleeve 22kW	Code: M
13	(1)		Konturhülse / contour sleeve 30kW	Code: S
13	(1)		Konturhülse / contour sleeve 37kW	Code: T
13	(1)		Konturhülse / contour sleeve 45kW	Code: U
13	(1)		Konturhülse / contour sleeve 55kW	Code: W
		<b>RK-</b> <b>PVBG3</b> <b>ZED</b> M S 41	<b>Ersatzteil-Satz / Replacement Kit</b> <b>Serie PVplus - PV063 - PV092</b> Zentrierdeckel / pilot cover Anbauflansch / mounting interface METR - ISO 3019-2 Anbauflansch / mounting interface SAE - ISO 3019-1 Konstruktionsstand / design series 41 - 47 enthält / includes:	
18	1		Zentrierdeckel, metrisch / pilot cover, metric	Code: K, L
18	(1)		Zentrierdeckel, SAE / pilot cover, SAE	Code: D, E
		<b>RK-</b> <b>PVBG3</b> <b>APL</b> R L 1 3 4 47	<b>Ersatzteil-Satz / Replacement Kit</b> <b>Serie PVplus - PV063 - PV092</b> Anschlußplatte / end cover Rotation cw Rotation ccw Gewinde Saug- und Druckflansch / thread inlet and outlet M12 Regler- und Durchtriebsadapater-Befestigung/ compensator and thru drive adaptor mounting Anschluss / gage port: ISO6149-M14x1,4 Gewinde Saug- und Druckflansch / thread inlet and outlet Regler- und Durchtriebsadapater-Befestigung/ compensator and thru drive adaptor mounting Anschluss / gage port: ISO6149-M14x1,4 Gewinde Saug- und Druckflansch / thread inlet and outlet M14 Regler- und Durchtriebsadapater-Befestigung/ compensator and thru drive adaptor mounting Anschluss / gage port: ISO6149-M14x1,4 Konstruktionsstand / design series 47 enthält / includes:	
				metrisch / metric metrisch / metric Gewindecode / thread code: 1, 8
				UNC metrisch / metric
				metrisch / metric metrisch / metric
2	1		Rotation rI/cw; Gewinde/thread: metr. M12; Anschluss/port: ISO6149	Code: R + 1, 8
2	(1)		Rotation II/ccw; Gewinde/thread: metr. M12; Anschluss/port: ISO6149	Code: L + 1, 8
2	(1)		Rotation rI/cw; Gewinde/thread: metr./UNC Anschluss/port: ISO6149	Code: R + 3
2	(1)		Rotation II/ccw; Gewinde/thread: metr./UNC; Anschluss/port: ISO6149	Code: L + 3
2	(1)		Rotation rI/cw; Gewinde/thread: metr.M14; Anschluss/port: ISO6149	Code: R + 4
2	(1)		Rotation II/ccw; Gewinde/thread: metr.M14; Anschluss/port: ISO6149	Code: L + 4