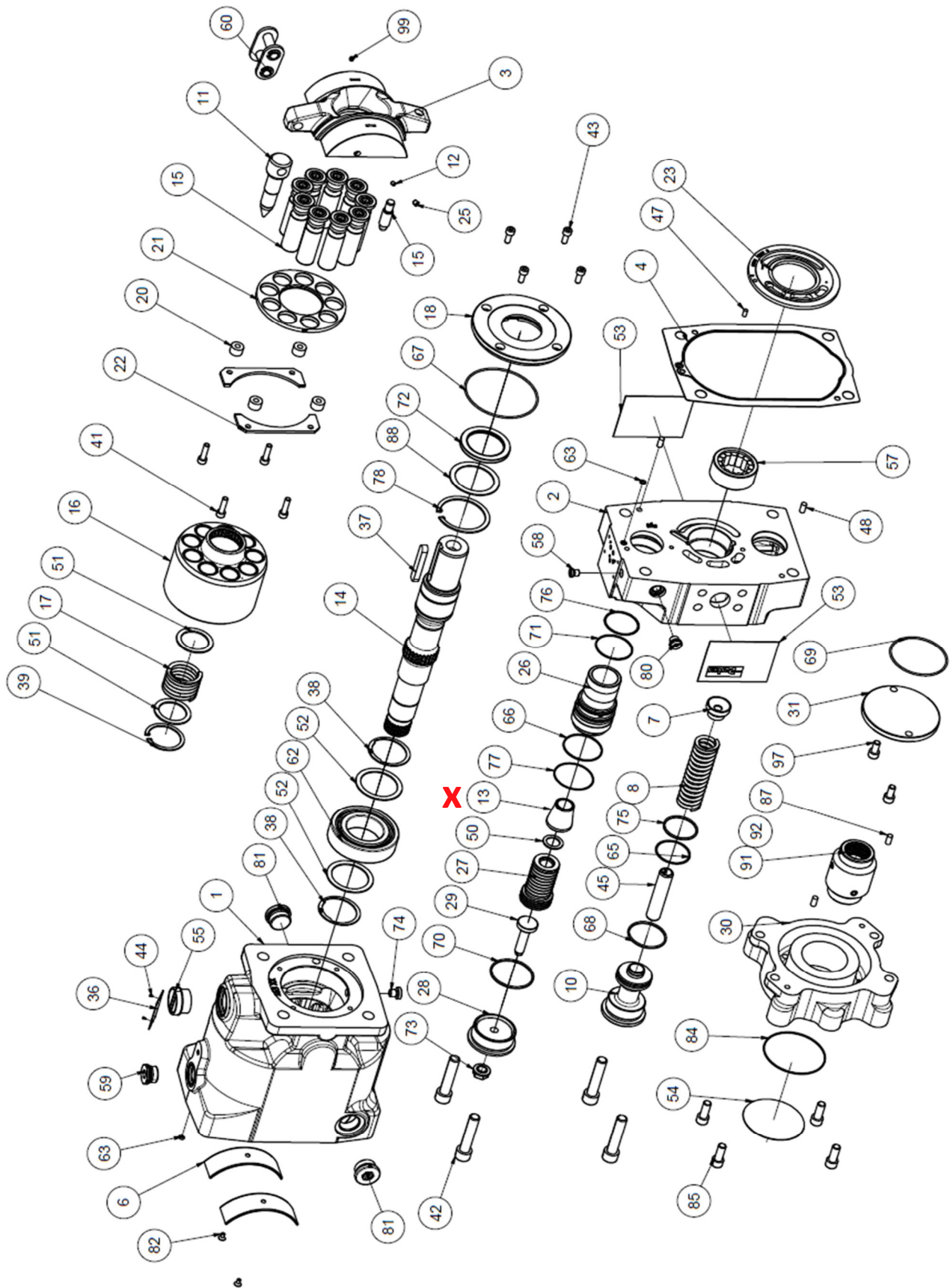


PV140 & PV180
Explosionsdarstellung / Exploded View



| Pos. | Stk/ Qty | Code | Beschreibung / Description | Bemerkung/ Remark |
|------|-------------|--------------|---|------------------------------------|
| | | RK- | Ersatzteil-Satz / Replacement kit | |
| | | PVBG4 | Serie PVplus, PV140 - PV180 | |
| | | KH | Kegel- / Konturhülse / feedback-, contour sleeve | |
| | | 0 | Kegelhülse / feedback sleeve | |
| | | 47 | Konstruktionsstand / design series 47 | |
| | | K | Konturhülse-Leistungsregelung / contour sleeve torque control | 18,5 kW |
| | | M | Konturhülse-Leistungsregelung / contour sleeve torque control | 22 kW |
| | | S | Konturhülse-Leistungsregelung / contour sleeve torque control | 30 kW |
| | | T | Konturhülse-Leistungsregelung / contour sleeve torque control | 37 kW |
| | | U | Konturhülse-Leistungsregelung / contour sleeve torque control | 45 kW |
| | | W | Konturhülse-Leistungsregelung / contour sleeve torque control | 55 kW |
| | | Y | Konturhülse-Leistungsregelung / contour sleeve torque control | 75 kW |
| | | Z | Konturhülse-Leistungsregelung / contour sleeve torque control | 90 & 110 kW |
| | | 40 | Konstruktionsstand / design series 40 - 47 enthält / includes: | |
| 13 | 1 | | Kegelhülse / feedback sleeve | Code: 0 |
| 13 | (1) | | contour sleeve - 18,5 kW | Code: K |
| 13 | (1) | | contour sleeve - 22 kW | Code: M |
| 13 | (1) | | contour sleeve - 30 kW | Code: S |
| 13 | (1) | | contour sleeve - 37 kW | Code: T |
| 13 | (1) | | contour sleeve - 45 kW | Code: U |
| 13 | (1) | | contour sleeve - 55 kW | Code: W |
| 13 | (1) | | contour sleeve - 75 kW | Code: Y |
| 13 | (1) | | contour sleeve - 90 kW | Code: Z & 2 |
| | | RK- | Ersatzteil-Satz / Replacement kit | |
| | | PVBG4 | Serie PVplus, PV140 - PV180 | |
| | | APL | Anschlssplatte / cover | |
| | | R | Rechtslauf / rotaion clockwise | |
| | | L | Linkslauf / rotation counter-clockwise | |
| | | | Gewinde Saug- und Druckflansch / thread inlet and outlet M12 | metrisch / metric |
| | | | Regler- und Durchtriebsadapater-Befestigung/ compensator and thru drive adaptor mounting | metrisch / metric |
| | | 1 | Anschluss / gage port: ISO6149-M14x1,4 | Gewindecode / thread code: 1, 8 |
| | | | Gewinde Saug- und Druckflansch / thread inlet and outlet | UNC |
| | | | Regler- und Durchtriebsadapater-Befestigung/ compensator and thru drive adaptor mounting | metrisch / metric |
| | | 3 | Anschluss / gage port: ISO6149-M14x1,4 | |
| | | | Gewinde Saug- und Druckflansch / thread inlet and outlet M14 | metrisch / metric |
| | | | Regler- und Durchtriebsadapater-Befestigung/ compensator and thru drive adaptor mounting | metrisch / metric |
| | | 4 | Anschluss / gage port: ISO6149-M14x1,4 | |
| | | 47 | Konstruktionsstand / design series 47 enthält / includes: | |
| 2 | 1 | | Rotation rl/cw; Gewinde/thread: metr. M12; Anschluss/port: ISO6149 | Code: R + 1, 8 |
| 2 | (1) | | Rotation ll/ccw; Gewinde/thread: metr. M12; Anschluss/port: ISO6149 | Code: L + 1, 8 |
| 2 | (1) | | Rotation rl/cw; Gewinde/thread: metr./UNC Anschluss/port: ISO6149 | Code: R + 3 |
| 2 | (1) | | Rotation ll/ccw; Gewinde/thread: metr./UNC; Anschluss/port: ISO6149 | Code: L + 3 |
| 2 | (1) | | Rotation rl/cw; Gewinde/thread: metr.M14; Anschluss/port: ISO6149 | Code: R + 4 |
| 2 | (1) | | Rotation ll/ccw; Gewinde/thread: metr.M14; Anschluss/port: ISO6149 | Code: L + 4 |