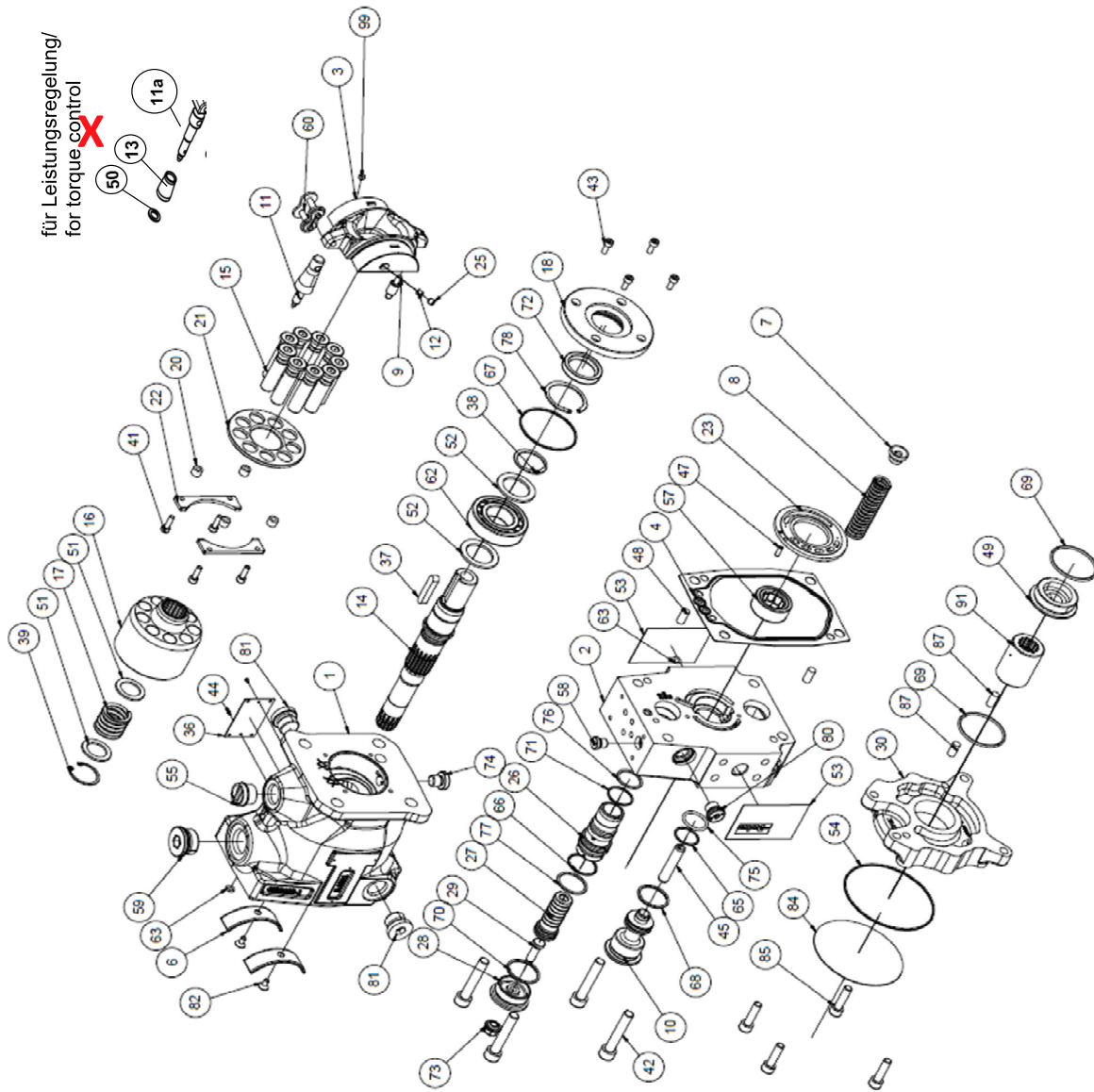


PV016 - PV028  
Explosionsdarstellung / Exploded View



Pos.	Stck/ Qty	Code	Beschreibung / Description	Bemerkung/ Remark
		<b>RK- PVBG1</b>	<b>Ersatzteil-Kit / Replacement Kit</b> <b>Serie PVplus, PV016 - PV028</b>	
		<b>KH</b>	<b>Kegel-, Konturhülse / Feedback-, contour sleeve</b>	
		0	Standard-Kegelhülse / Standard Feedback sleeve	CIP-Sensor
		47	Konstruktionsstand / design series 47	
		B	Konturhülse-Leistungsregelung / contour sleeve torque control	3 kW
		C	Konturhülse-Leistungsregelung / contour sleeve torque control	4 kW
		<b>D</b>	<b>Konturhülse-Leistungsregelung / contour sleeve torque control</b>	<b>5,5 kW</b>
		E	Konturhülse-Leistungsregelung / contour sleeve torque control	7,5 kW
		G	Konturhülse-Leistungsregelung / contour sleeve torque control	11 kW
		H	Konturhülse-Leistungsregelung / contour sleeve torque control	15 kW
		K	Konturhülse-Leistungsregelung / contour sleeve torque control	18,5 kW
		42	Konstruktionsstand / design series 42 - 47 enthält / includes:	
11	1		Kegelhülse / Feedback sleeve	Code: 047
11a	1		Schwenkschraube / swash plate connector	Code: * 42
13	(1)		Konturhülse / contour sleeve 3 kW	Code: B42
13	(1)		Konturhülse / contour sleeve 4 kW	Code: C42
13	(1)		Konturhülse / contour sleeve 5,5 kW	Code: D42
13	(1)		Konturhülse / contour sleeve 7,5 kW	Code: E42
13	(1)		Konturhülse / contour sleeve 11kW	Code: G42
13	(1)		Konturhülse / contour sleeve 15-18,5 kW	Code: H42 / K42
50	1		Passscheibe / washer PS 9 x 15 x 1 DIN 988	Code: * 42 nur verwenden mit/ only use with Pos.13
		<b>RK- PVBG1</b>	<b>Ersatzteil-Kit / Replacement Kit</b> <b>Serie PVplus, PV016 - PV028</b>	
		<b>APL</b>	<b>Anschlußplatte / end cover</b>	
		R	Rotation cw	
		L	Rotation ccw	
		1	Gewinde Saug- und Druckflansch / thread inlet and outlet Regler- und Durchtriebsadapater-Befestigung/ compensator and thru drive adaptor mounting Anschluss / gage port: ISO6149-M14x1,4	metrisch / metric metrisch / metric Gewindecode / thread code: 1, 8
		3	Gewinde Saug- und Druckflansch /thread inlet and outlet Regler- und Durchtriebsadapater-Befestigung / compensator and thru drive adaptor mounting Anschluss / gage port: ISO6149-M14x1,4	UNC metrisch / metric
		47	Konstruktionsstand / design series 47 enthält / includes:	
2	1		Rotation rl/cw; Gewinde/thread: metr.; Anschluss/port: ISO6149	Code: R + 1, 8
2	(1)		Rotation ll/ccw; Gewinde/thread: metr./UNC; Anschluss/port: ISO6149	Code: L + 1, 8
2	(1)		Rotation rl/cw; Gewinde/thread: metr.; Anschluss/port: ISO6149	Code: R + 3
2	(1)		Rotation ll/ccw; Gewinde/thread: metr./UNC.; Anschluss/port: ISO6149	Code: L + 3
		<b>RK- PVBG1</b>	<b>Ersatzteil-Satz / Replacement Kit</b> <b>Serie PVplus - PV16 - PV028</b>	
		<b>GEH</b>	<b>Gehäuse / housing</b>	
		M	Anbaufansch / mounting interface METR - ISO 3019-2	
		S	Anbaufansch / mounting interface SAE - ISO 3019-1	
		1	Gewinde/thread: metr.; Anschluss/port: BSPP	
		3	Gewinde/thread: metr.; Anschluss/port: UNF	
		8	Gewinde/thread: metr.; Anschluss/port: ISO6149	
		45	Konstruktionsstand / design series 47 enthält / includes:	
1	1		Gehäuse / housing interf.metric Anschlüsse / ports:BSPP	Code: M1 (K1, L1)
1	(1)		Gehäuse / housing interf.metric Anschlüsse / ports:ISO6149	Code: M8 (K8, L8)
1	(1)		Gehäuse / housing interf.SAE Anschlüsse / ports:BSPP	Code: S1 (D1, E1)
1	(1)		Gehäuse / housing interf.SAE Anschlüsse / ports:ISO6149	Code: S8
1	(1)		Gehäuse / housing interf.SAE Anschlüsse / ports: UNF	Code: S3 (D3, E3)