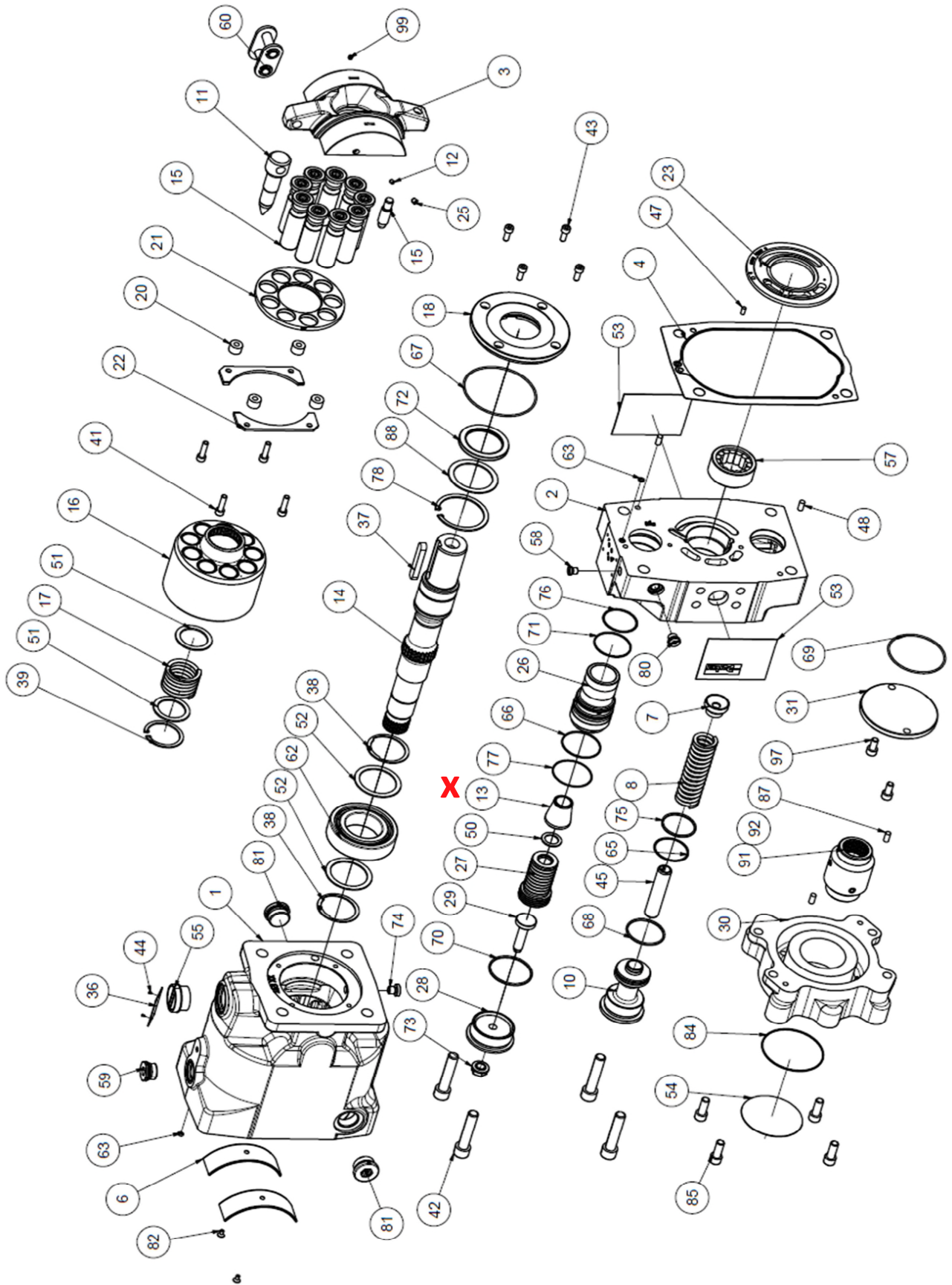


PV140 & PV180  
Explosionsdarstellung / Exploded View



Pos.	Stk/ Qty	Code	Beschreibung / Description	Bemerkung/ Remark
		<b>RK-</b> <b>PVBG4</b>	<b>Ersatzteil-Satz / Replacement kit</b> <b>Serie PVplus, PV140 - PV180</b>	
		<b>KH</b>	<b>Kegel- / Konturhülse / feedback-, contour sleeve</b>	
		0	Kegelhülse / feedback sleeve	
		47	Konstruktionsstand / design series 47	
		K	Konturhülse-Leistungsregelung / contour sleeve torque control	18,5 kW
		M	<b>Konturhülse-Leistungsregelung / contour sleeve torque control</b>	<b>22 kW</b>
		S	Konturhülse-Leistungsregelung / contour sleeve torque control	30 kW
		T	Konturhülse-Leistungsregelung / contour sleeve torque control	37 kW
		U	Konturhülse-Leistungsregelung / contour sleeve torque control	45 kW
		W	Konturhülse-Leistungsregelung / contour sleeve torque control	55 kW
		Y	Konturhülse-Leistungsregelung / contour sleeve torque control	75 kW
		Z	Konturhülse-Leistungsregelung / contour sleeve torque control	90 & 110 kW
		<b>40</b>	<b>Konstruktionsstand / design series 40 - 47</b> enthält / includes:	
13	1		Kegelhülse / feedback sleeve	Code: 0
13	(1)		contour sleeve - 18,5 kW	Code: K
13	(1)		contour sleeve - 22 kW	Code: M
13	(1)		contour sleeve - 30 kW	Code: S
13	(1)		contour sleeve - 37 kW	Code: T
13	(1)		contour sleeve - 45 kW	Code: U
13	(1)		contour sleeve - 55 kW	Code: W
13	(1)		contour sleeve - 75 kW	Code: Y
13	(1)		contour sleeve - 90 kW	Code: Z & 2
		<b>RK-</b> <b>PVBG4</b>	<b>Ersatzteil-Satz / Replacement kit</b> <b>Serie PVplus, PV140 - PV180</b>	
		<b>APL</b>	<b>Anschlssplatte / cover</b>	
		<b>R</b>	<b>Rechtslauf / rotaion clockwise</b>	
		<b>L</b>	<b>Linkslauf / rotation counter-clockwise</b>	
			<b>Gewinde Saug- und Druckflansch / thread inlet and outlet M12</b>	metrisch / metric
			<b>Regler- und Durchtriebsadapater-Befestigung/ compensator and thru drive adaptor mounting</b>	metrisch / metric
		<b>1</b>	<b>Anschluss / gage port: ISO6149-M14x1,4</b>	Gewindecode / thread code: 1, 8
			<b>Gewinde Saug- und Druckflansch / thread inlet and outlet</b>	UNC
			<b>Regler- und Durchtriebsadapater-Befestigung/ compensator and thru drive adaptor mounting</b>	metrisch / metric
		<b>3</b>	<b>Anschluss / gage port: ISO6149-M14x1,4</b>	
			<b>Gewinde Saug- und Druckflansch / thread inlet and outlet M14</b>	metrisch / metric
			<b>Regler- und Durchtriebsadapater-Befestigung/ compensator and thru drive adaptor mounting</b>	metrisch / metric
		<b>4</b>	<b>Anschluss / gage port: ISO6149-M14x1,4</b>	
		<b>47</b>	<b>Konstruktionsstand / design series 47</b> enthält / includes:	
2	1		Rotation rl/cw; Gewinde/thread: metr. M12; Anschluss/port: ISO6149	Code: R + 1, 8
2	(1)		Rotation ll/ccw; Gewinde/thread: metr. M12; Anschluss/port: ISO6149	Code: L + 1, 8
2	(1)		Rotation rl/cw; Gewinde/thread: metr./UNC Anschluss/port: ISO6149	Code: R + 3
2	(1)		Rotation ll/ccw; Gewinde/thread: metr./UNC; Anschluss/port: ISO6149	Code: L + 3
2	(1)		Rotation rl/cw; Gewinde/thread: metr.M14; Anschluss/port: ISO6149	Code: R + 4
2	(1)		Rotation ll/ccw; Gewinde/thread: metr.M14; Anschluss/port: ISO6149	Code: L + 4