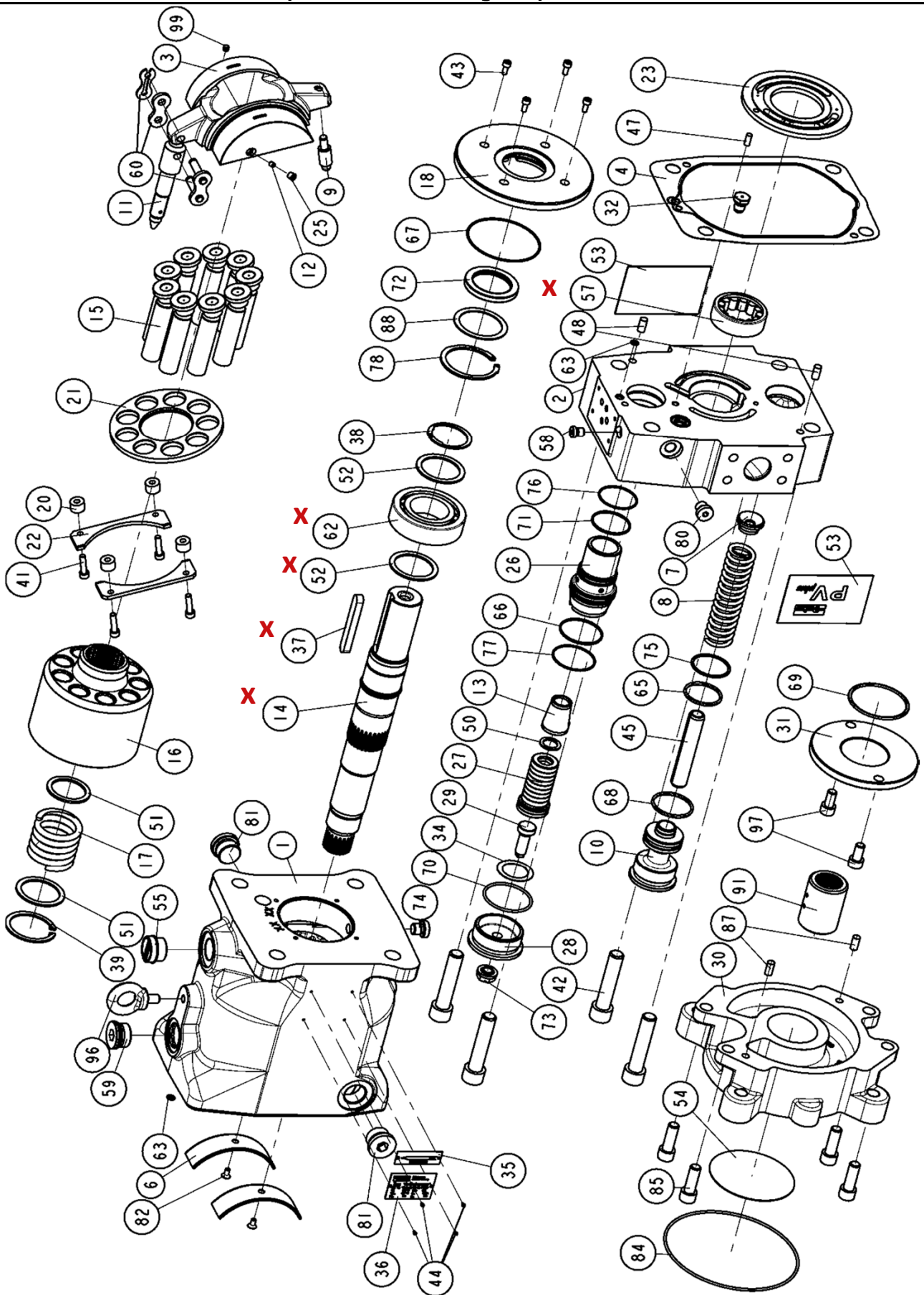


PV063 - PV092  
Explosionsdarstellung / Exploded View



		<b>RK-</b> <b>PVBG3</b>	<b>Ersatzteil-Satz / Replacement kit</b> <b>Serie PVplus - PV063 - PV092</b>	
		<b>WP</b>	<b>Welle - Passfeder / Shaft - keyed</b>	
		<b>WZ</b>	<b>Welle - verzahnt / Shaft - splined</b>	
		<b>M</b>	<b>Metrisch / Metric</b>	
		<b>S</b>	<b>SAE/UNC</b>	
		<b>-PTFE</b>	<b>Für Wellendichtring / for shaft seal PTFE</b>	<b>Code: P, W</b>
		<b>41</b>	<b>Konstruktionsstand / Design series 41 - 45</b> enthält / includes:	
14	1		Welle-Passfeder-metrisch / shaft-keyed-metric	Code: WP + Metr
14	(1)		Welle-Passfeder-SAE / shaft-keyed-SAE	Code: WP + SAE
14	(1)		Welle-verzahnt-metrisch / shaft-splined-Metr	Code: WZ + Metr
14	(1)		Welle-verzahnt-SAE / shaft-splined-SAE	Code: WZ + SAE
14	1		Welle-Passfeder-metrisch / shaft-keyed-metric-PTFE	Code: P, W
14	(1)		Welle-Passfeder-SAE / shaft-keyed-SAE-PTFE	Code: P, W
14	(1)		Welle-verzahnt-metrisch / shaft-splined-Metr-PTFE	Code: P, W
14	(1)		Welle-verzahnt-SAE / shaft-splined-SAE-PTFE	Code: P, W
37	1		Passfeder / key A12X8X80 DIN6885 ST	Code: Metr
37	(1)		Passfeder / key 11,11 x 11,11 x 80	Code: SAE
38	1		Sprengring für Wellen / snap ring shaft - SEEGER-V-RING AV45	
52	2		Passscheibe / washer PS 45 x 56 x 2 DIN 988	
57	1		Zylinderrollenlager / roller bearing RNU - 2206 - ECP	
62	1		Zylinderrollenlager / roller bearing UP - 2209 - ECP	

		<b>RK-</b> <b>PV063</b> <b>PV080</b> <b>PV092</b>	<b>Ersatzteil-Satz / Replacement kit</b> <b>Serie PVplus - PV063</b> <b>Serie PVplus - PV080</b> <b>Serie PVplus - PV092</b>	
		<b>HE</b>	<b>Hubbegrenzung einstellbar / max. displacement limiter</b>	
		<b>N</b>	<b>NBR</b>	
		<b>V</b>	<b>FKM</b>	
		<b>41</b>	<b>Konstruktionsstand / design series 41 - 45</b> enthält / includes:	
28	1		Zwei-Loch-Stopfen / two hole cover plug - M 55 x 2	
29	1		Einstellspindel / adjustment screw - M 12 x 1,5	Code: PV063
29	(1)		Einstellspindel / adjustment screw - M 12 x 1,5	Code: PV080
29	(1)		Einstellspindel / adjustment screw - M 12 x 1,5	Code: PV092
34	1		Passscheibe / washer PS30 x 42 x 0,5 DIN 988	
70	1		O-Ring 2-137-N552-90; 52,07 x 2,62	Code: N, B
70	(1)		O-Ring 2-137-V747-75; 52,07 x 2,62	Code: V
73	1		Dichtmutter / LOK nut M12X1,5 SEAL LOK	

		<b>RK-</b> <b>PVBG3</b>	<b>Ersatzteil-Satz / Replacement Kit</b> <b>Serie PVplus - PV063 - PV092</b>	
		<b>KH</b>	<b>Kegel-, Konturhülse / Feedback-, contour sleeve</b>	
		<b>0</b>	<b>Kegelhülse / Feedback sleeve</b>	
		<b>G</b>	<b>Konturhülse-Leistungsregelung / contour sleeve torque control</b>	<b>11 kW</b>
		<b>H</b>	<b>Konturhülse-Leistungsregelung / contour sleeve torque control</b>	<b>15 kW</b>
		<b>K</b>	<b>Konturhülse-Leistungsregelung / contour sleeve torque control</b>	<b>18,5 kW</b>
		<b>M</b>	<b>Konturhülse-Leistungsregelung / contour sleeve torque control</b>	<b>22 kW</b>
		<b>S</b>	<b>Konturhülse-Leistungsregelung / contour sleeve torque control</b>	<b>30 kW</b>
		<b>T</b>	<b>Konturhülse-Leistungsregelung / contour sleeve torque control</b>	<b>37 kW</b>
		<b>U</b>	<b>Konturhülse-Leistungsregelung / contour sleeve torque control</b>	<b>45 kW</b>
		<b>W</b>	<b>Konturhülse-Leistungsregelung / contour sleeve torque control</b>	<b>55 kW</b>
		<b>41</b>	<b>Konstruktionsstand / design series 41 - 45</b> enthält / includes:	
13	1		Kegelhülse / Feedback sleeve	Code: 0
13	(1)		Konturhülse / contour sleeve 11kW	Code: G
13	(1)		Konturhülse / contour sleeve 15kW	Code: H
13	(1)		Konturhülse / contour sleeve 18,5kW	Code: K
13	(1)		Konturhülse / contour sleeve 22kW	Code: M
13	(1)		Konturhülse / contour sleeve 30kW	Code: S
13	(1)		Konturhülse / contour sleeve 37kW	Code: T
13	(1)		Konturhülse / contour sleeve 45kW	Code: U
13	(1)		Konturhülse / contour sleeve 55kW	Code: W