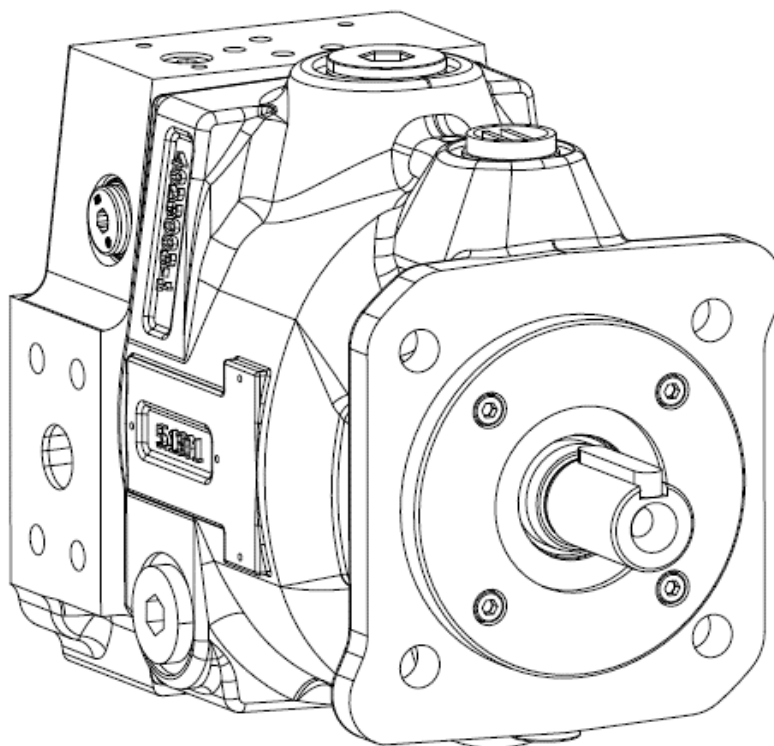
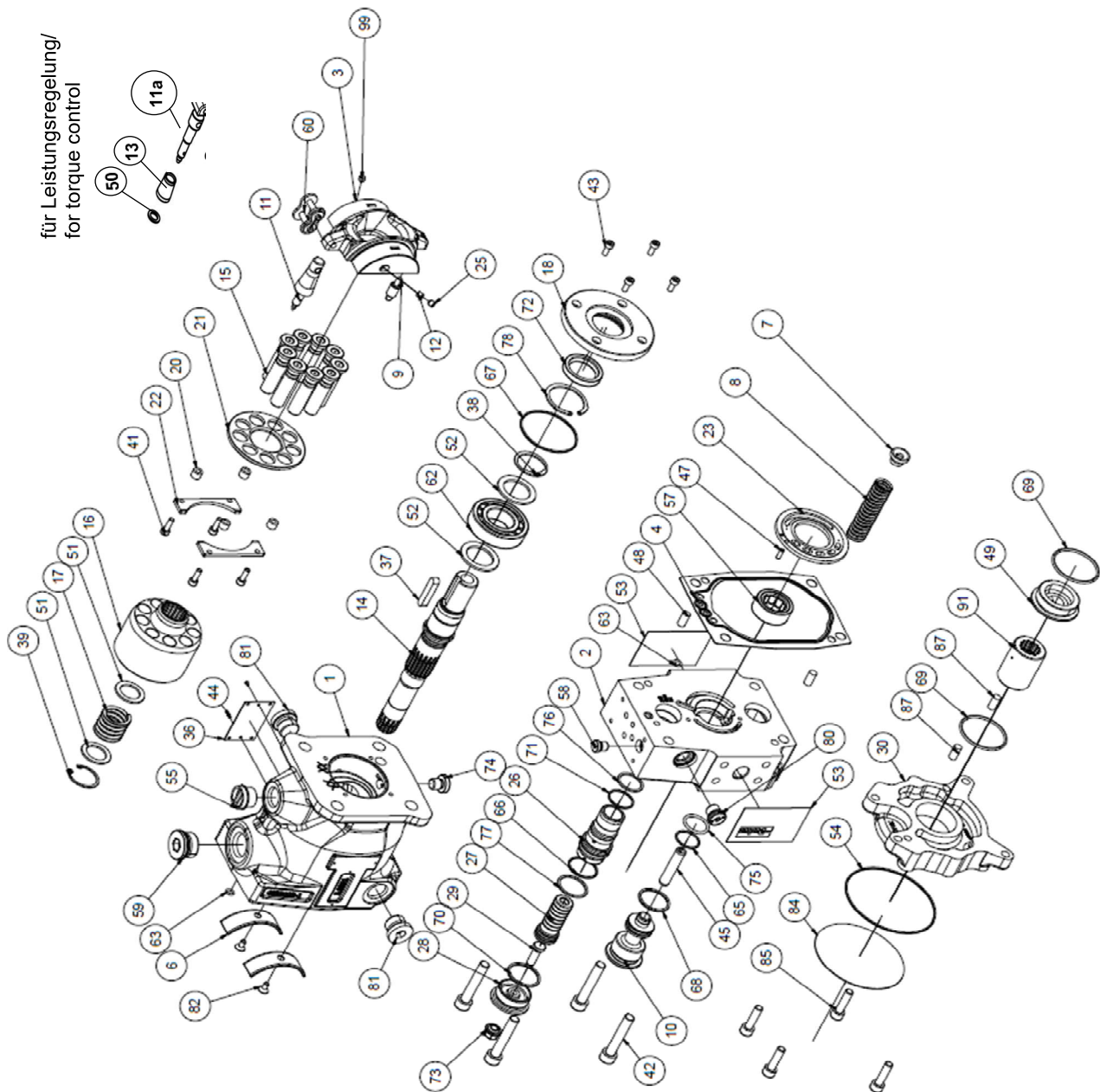


Ersatzteilliste/Spare part list **PVplus**

PV016 - PV028
Baugröße 1/Frame size 1
Konstruktionsstand/Design Series
47



PV016 - PV028**Explosionsdarstellung / Exploded View**

| Zuordnung der Positionsnummern zu den Ersatzteilsätzen | | | |
|--|------------------------------------|-------------|------------------------------|
| Pos.Nr. | Bezeichnung | Seite | Ersatzteilsatz |
| 1 | Pumpengehäuse | 9 | Gehäuse |
| 2 | Anschlussplatte | 9 | Anschlußplatte |
| 3 | Schwenkrahmen, Fertigteil | 7 | Schwenkrahmen-Satz |
| 4 | Flachdichtung Gehäuse | 5 | Dichtungssatz |
| 6 | Gleitlagerschale HX | 6 | Gleitlager-Einheit |
| 7 | Federteller Rückstellfeder | 8 | Rückstellfeder-Satz |
| 8 | Rückstellfeder | 8 | Rückstellfeder-Satz |
| 9 | Anlenkstück Rückstellfeder | 7 | Schwenkrahmen-Satz |
| 10 | Federstopfen | 8 | Rückstellfeder-Satz |
| 11 | Schwenkschraube | 7, 9 | Schwenkrahmen-Satz |
| 12, 25, 99 | Blende, Stopfen Schwenkrahmen | 7 | Schwenkrahmen-Satz |
| 13 | Kegelhülse / Konturhülse | 9 | Kegel-/Konturhülse |
| 14 | Welle | 7 | Welleneinheit |
| 15 | Kolben und Kolbensschuh, gebördelt | 7 | Kolbensatz |
| 16 | Zylindertrommel | 6 | Zylindertrommel-Satz |
| 17 | Niederhaltefeder Zylindertrommel | 6 | Zylindertrommel-Satz |
| 18 | Zentrierdeckel | 10 | Zentrierdeckel |
| 20 | Distanzstück | 6 | Niederhalte-Satz |
| 21 | Haltescheibe | 6 | Niederhalte-Satz |
| 22 | Niederhaltesegment | 6 | Niederhalte-Satz |
| 23 | Steuerscheibe | 7 | Steuerscheibe |
| 26 | Laufbuchse für Stellkolben | 8 | Laufbuchse für Stellkolben |
| 27 | Stellkolben | 8 | Stellkolben-Satz |
| 28 | Verschlußdeckel | 8 | Hubbegrenzung, einstellbar |
| 29 | Einstellspindel | 8 | Hubbegrenzung, einstellbar |
| 30 | Durchtriebsadapter | 12 | Anbausatz Durchtrieb |
| 36 | Typenschild | 13 | - |
| 37 | Paßfeder | 7 | Welleneinheit |
| 38 | Sicherungsring für Welle | 7, 8 | Welleneinheit / Lager-Satz |
| 39 | Sicherungsring für Bohrung | 6 | Zylindertrommel-Satz |
| 41 | Zylinderschraube, Niederhaltung | 6 | Niederhalte-Satz |
| 42 | Zylinderschraube, Gehäuse | 6 | Verbindungsteile-Satz |
| 43 | Zylinderschraube, Zentrierdeckel | 6 | Verbindungsteile-Satz |
| 44 | Kerbnagel | 13 | - |
| 45 | Zylinderstift, Feder | 8 | Rückstellfeder-Satz |
| 47 | Zylinderstift, Steuerscheibe | 7 | Steuerscheibe |
| 48 | Zylinderstift, Gehäuse | 6 | Verbindungsteile-Satz |
| 49 | Verschlußschraube, Durchtrieb | 12 | - |
| 50 | Paßscheibe, Stellkolben | 8 | Stellkolben-Satz |
| 51 | Stützscheibe, Zylindertrommel | 6 | Zylindertrommel-Satz |
| 52 | Stützscheibe, Welle | 7, 8 | Welleneinheit / Lager-Satz |
| 53, 54 | Magnetschild-Anschluß, -Durchtrieb | 13 | - |
| 55 | Schutzstopfen, Leckölanschluß | 13 | - |
| 57 | Zylinderrollenlager ohne Innenring | 7, 8 | Welleneinheit / Lager-Satz |
| 58 | Verschlußstopfen, Reglerlochbild | 5 | Dichtungssatz |
| 59 | Verschlußstopfen, Rückführbohrung | 5 | Dichtungssatz |
| 60 | Kettenverschlußglied | 7 | Schwenkrahmen-Satz |
| 62 | Zylinderrollenlager | 7, 8 | Welleneinheit / Lager-Satz |
| 63 - 71 | O-Ring | 5, 6, 8, 12 | Dichtungssatz |
| 72 | Radialwellendichtring BABSL | 6 | Dichtungssatz |
| 73 | Dichtmutter, SEAL LOCK | 5, 8 | Dichtungssatz, Hubbegrenzung |
| 74 | Verschlußstopfen Frontlagerspülung | 5 | Dichtoption W und P |
| 75 - 77 | Stützringe | 5, 8 | Dichtungssatz, Laufbuchse |
| 78 | Sicherungsring Wellendichtring | 5 | Dichtungssatz |
| 80 | Verschlußstopfen, Meßanschluß | 5 | Dichtungssatz |
| 81 | Verschlußstopfen, Leckölanschluß | 5 | Dichtungssatz |
| 82 | Senkkopfschraube, Lagerschale | 6 | Gleitlager-Satz |
| 84 | O-Ring | 6, 12 | Dichtungssatz |
| 85 | Zylinderschraube | 12 | Anbausatz, Durchtrieb |
| 87 | Zylinderstift, Durchtriebsadapter | 12 | Anbausatz, Durchtrieb |
| 91 | Kupplungsmuffe | 11 | Kupplungssatz, Durchtrieb |
| 92 | Adapter für Paßfederwelle | 11 | Kupplungssatz, Durchtrieb |

| correlation between position numbers and replacement kits | | | |
|---|---|-------------|-------------------------------------|
| Pos. No. | description | page | replacement kit |
| 1 | pump body | 9 | housing |
| 2 | end cover | 9 | end cover |
| 3 | swash plate, finished | 7 | swashplate kit |
| 4 | body seal | 5 | seal kit |
| 6 | trunnion bearing, HX | 6 | trunnion bearing kit |
| 7 | spring washer, servo spring | 8 | servo spring kit |
| 8 | servo spring | 8 | servo spring kit |
| 9 | connector servo spring | 7 | swashplate kit |
| 10 | servo spring plug | 8 | servo spring kit |
| 11 | swash plate connector | 7, 9 | swashplate kit |
| 12, 25, 99 | orifice, plugs for swash plate | 7 | swashplate kit |
| 13 | tapered / contour sleeve | 9 | tapered / contour sleeve |
| 14 | shaft | 7 | shaft unit |
| 15 | piston and slipper, crimped | 7 | set of pistons |
| 16 | cylinder block | 6 | barrel kit |
| 17 | retainer spring, cylinder block | 6 | barrel kit |
| 18 | pilot cover | 10 | pilot cover |
| 20 | distance washer | 6 | retainer kit |
| 21 | slipper retainer | 6 | retainer kit |
| 22 | retainer segment | 6 | retainer kit |
| 23 | valve plate | 7 | valve plate |
| 26 | servo piston sleeve | 8 | servo piston sleeve |
| 27 | servo piston | 8 | servo piston kit |
| 28 | servo piston cover | 8 | displacement adjuster kit |
| 29 | set screw | 8 | displacement limiter kit |
| 30 | thru drive adaptor | 12 | mounting kit, thru drive |
| 36 | name plate | 13 | - |
| 37 | key | 7 | shaft unit |
| 38 | snap ring for shaft | 7, 8 | shaft unit / bearing kit |
| 39 | snap ring for bore | 6 | barrel kit |
| 41 | hexagon socket head cap screw, retainer | 6 | retainer kit |
| 42 | hexagon socket head cap screw, body | 6 | connecting bolt kit |
| 43 | hexagon socket head cap screw, pilot | 6 | connecting bolt kit |
| 44 | rivet | 13 | - |
| 45 | guide pin, servo spring | 8 | servo spring kit |
| 47 | locator pin, valve plate | 7 | valve plate |
| 48 | locator pin, body | 6 | connecting bolt kit |
| 49 | thru drive plug | 12 | - |
| 50 | washer, servo piston | 8 | servo piston kit |
| 51 | washer, cylinder block | 6 | barrel kit |
| 52 | washer, shaft | 7, 8 | shaft unit / bearing kit |
| 53, 54 | magnet cover for ports, thru drive | 13 | - |
| 55 | protection plug, drain port | 13 | - |
| 57 | roller bearing, rear | 7, 8 | shaft unit / bearing kit |
| 58 | plug, compensator interface | 5 | seal kit |
| 59 | plug, feedback | 5 | seal kit |
| 60 | chain link | 7 | swashplate kit |
| 62 | roller bearing, front | 7, 8 | shaft unit / bearing kit |
| 63 - 71 | o-ring | 5, 6, 8, 12 | seal kit |
| 72 | shaft seal | 6 | seal kit |
| 73 | self sealing lock nut | 5, 8 | seal kit, displacement limiter |
| 74 | plug front bearing flushing | 5 | seal option W and P |
| 75 - 77 | backup rings | 5, 8 | seal kit, servo piston sleeve |
| 78 | snap ring for shaft seal | 5 | seal kit |
| 80 | plug, measurement port | 5 | seal kit |
| 81 | plug, leakage port | 5 | seal kit |
| 82 | hexagon socket head cap screw, trunnion bearing | 6 | trunnion bearing unit |
| 84 | o-ring | 6, 12 | seal kit / mounting kit, thru drive |
| 85 | hexagon socket head cap screw, thru drive | 12 | mounting kit, thru drive |
| 87 | locator pin, thru drive adaptor | 12 | mounting kit, thru drive |
| 91 | coupling | 11 | mounting kit, coupling |
| 92 | adaptor for keyed shaft | 11 | mounting kit, coupling |

| Pos. | Stck/ Qty | Code | Beschreibung / Description | Bemerkung/ Remark |
|------|--------------|--|--|----------------------|
| | | RK- PVBG1 LS 42 | Ersatzteil-Kit / Replacement kit Serie PVplus, PV016 - PV028 Lagersatz / Bearing kit Konstruktionsstand / design series 42 - 47 enthält / includes: | |
| 38 | 1 | | Sicherungsring für Welle / snap ring shaft AV30 | |
| 52 | 2 | | Stützscheibe / washer SS 30 x 42 x 2,5 DIN 988 | |
| 57 | 1 | | Zylinderrollenlager / roller bearing RNU2203E.TVP2 22,1X40X16 | |
| 62 | 1 | | Zylinderrollenlager / roller bearing NUP - 206 - EC | |
| | | RK- PV016 PV020 PV023 PV028 HE N V 42 | Ersatzteil-Kit / Replacement kit Serie PVplus, PV016 Serie PVplus, PV020 Serie PVplus, PV023 Serie PVplus, PV028 Einstellspindel-Einheit / max. displacement limiter NBR FKM Konstruktionsstand / design series 41 - 47 enthält: | |
| 28 | 1 | | Verschlußdeckel M 36 x 2 | Code: PV016 |
| 29 | 1 | | Einstellspindel / adjustment screw M 8 x 1 | Code: PV020 |
| 29 | (1) | | Einstellspindel / adjustment screw M 8 x 1 | Code: PV023 |
| 29 | (1) | | Einstellspindel / adjustment screw M 8 x 1 | Code: PV028 |
| 29 | (1) | | Einstellspindel / adjustment screw M 8 x 1 | Code: N,B |
| 70 | 1 | | O-Ring 2-125-N552-90; 32,99 x 2,62 | Code: V |
| 70 | (1) | | O-Ring 2-125-V747-75; 32,99 x 2,62 | |
| 73 | 1 | | Dichtmutter / lock nut M 8 x 1, SEAL LOCK | |
| | | RK- PVBG1 SB N V 45 | Ersatzteil-Kit / Replacement kit Serie PVplus, PV016 - PV028 Laufbuchse / Servo piston sleeve NBR FKM Konstruktionsstand / design series 45 - 47 enthält: | |
| 26 | 1 | | Laufbuchse / servo piston sleeve | Code: N,B |
| 66 | 1 | | O-Ring - 2-024-N552-90; 28,30 x 1,78 | Code: V |
| 66 | (1) | | O-Ring - 2-024-V747-75; 28,30 x 1,78 | Code: N,B |
| 71 | 1 | | O-Ring - 2-022-N552-90; 25,12 x 1,78 | Code: V |
| 71 | (1) | | O-Ring - 2-022-V747-75; 25,12 x 1,78 | Code: N, V, B |
| 76 | 1 | | Stützring / backup ring ;28,3 X 1,3 PTFE | Code: N, V, B |
| 77 | 1 | | Stützring / backup ring 33,0 X 1,3 PTFE | |
| | | RK- PVBG1 SKS 42 | Ersatzteil-Kit / Replacement kit Serie PVplus, PV016 - PV028 Stellkolbensatz / Servo piston kit Konstruktionsstand / design series 42 - 47 enthält / includes: | |
| 27 | 1 | | Stellkolben / servo piston | |
| | | RK- PVBG1 RFS 42 | Ersatzteil-Kit / Replacement kit Serie PVplus, PV016 - PV028 Rückstellfeder-Satz / Servo spring kit Konstruktionsstand / design series 42 - 47 enthält / includes: | |
| 7 | 1 | | Federteller Rückstellfeder / servo spring washer | |
| 8 | 1 | | Rückstellfeder / servo spring | |
| 10 | 1 | | Federstopfen / servo spring plug | |
| 45 | 1 | | Zylinderstift / locating pin Connex LS 10 x 50, 1.8159, VSM 1278 | |