

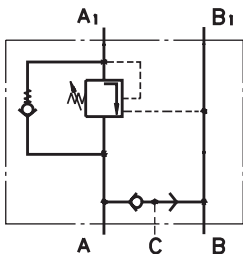
Senkbremssventile mit Bremssteuerung

Overcenter valves with brake control

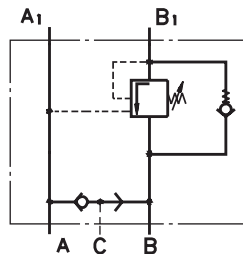


Schaltzeichen

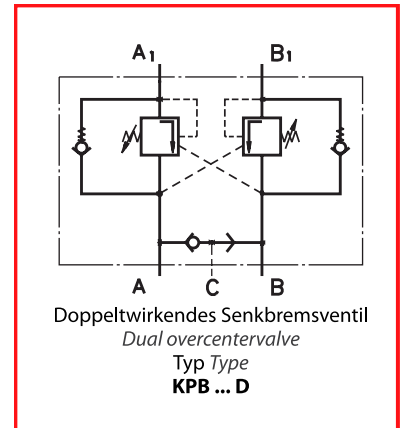
Graphic symbol



Einfachwirkendes Senkbremssventil
Single overcenter valve
Typ Type
KPB ... AE



Einfachwirkendes Senkbremssventil
Single overcenter valve
Typ Type
KPB ... BE



Doppeltwirkendes Senkbremssventil
Dual overcenter valve
Typ Type
KPB ... D

Bestellcode KPB...

Ordercode KPB...



Pos. 1	Gehäuse Typ Housing type
R	Ventilblock für EPM, EPRM und EPMH Motoren Valve block for EPM, EPRM and EPMH motors
S	Ventilblock für EPMS Motoren Valve block for EPMS motors
W	Ventilblock für EPRM-W und HW Motoren Valve block for EPRM-W and HW motors
T	Ventilblock für EPMT Motoren Valve block for EPMT motors
V	Ventilblock für EPMV Motoren Valve block for EPMV motors
Pos. 2	Druckeinstellbereich, bar [PSI] Pressure range, bar [PSI]
250	70 -250 [1015-3625] Standardeinstellung 250 bar @ 5 l/min 70 -250 [1015-3625] Standard setting 250 bar @ 5 lpm
Pos. 3	Anzahl Ventile Number of valves
D	Zwei - Doppeltwirkend Two - Dual
E	Eins - Einfachwirkend (nur für R und S) One - Single (for R and S only)
AE	Eins in Leitung A - Einfachwirkend (nur für T , V und W) One in line A - Single (for T , V and W only)
BE	Eins in Leitung B - Einfachwirkend (nur für T , V und W) One in line B - Single (for T , V and W only)

Pos. 4	Anschlüsse Ports
frei omit	BSPP (ISO 228)
M	Metrisch metric (ISO 262)
A	SAE (ANSI B 1.1 - 1982)
Pos. 5	Lackierung Paint
frei omit	Nicht lackiert No paint
P	Lackiert (Farbe auf Anfrage) Paint (Colour on request)
PC	Korrosionsschutzfarbe (Farbe auf Anfrage) Corrosion protected paint (Colour on request)
Pos. 6	Design Serie Design series
frei omit	Betriebsspezifisch Factory specified

Technische Daten

Technical datas

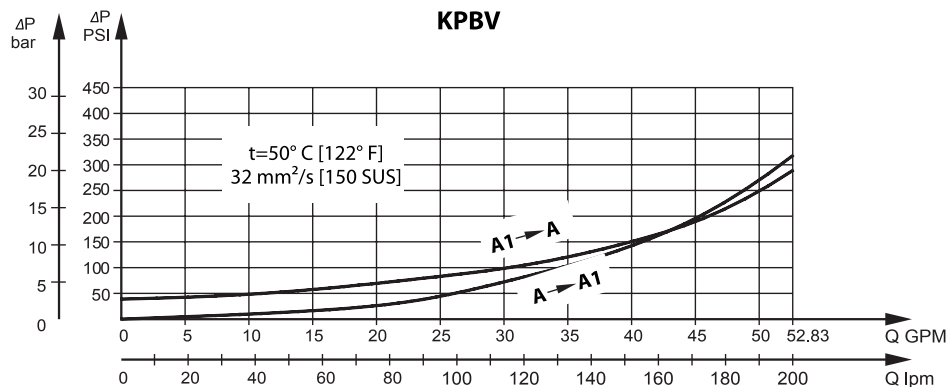
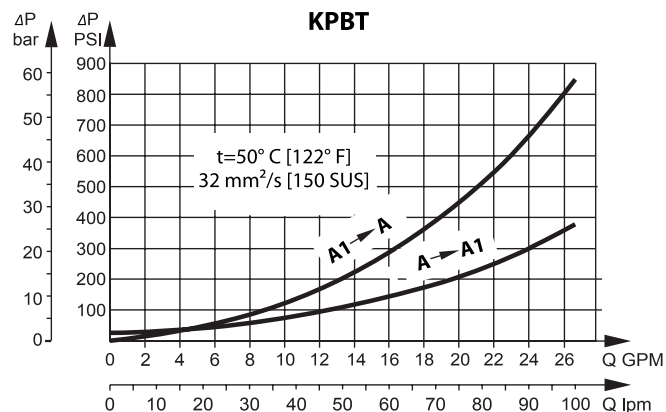
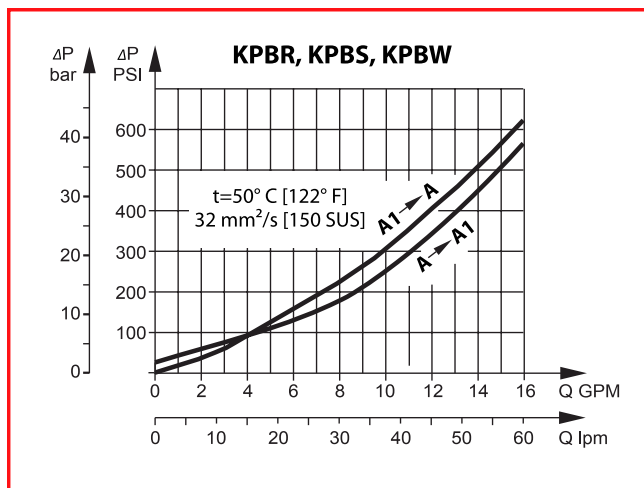
Parameter Parameters	Typ Type									
	KPBR...E	KPBS...E	KPBW...E	KPBR...D	KPBS...D	KPBW...D	KPBT...E	KPBT...D	KPBV...E	KPBV...D
Max. Ölstrom Flow rate l/min lpm [GPM]	60 [15.85]						100 [26.4]		200 [52.8]	
Nenndruck * Rated pressure * bar [PSI]	60 - 280 [870 - 4060]						70 - 250 [1015 - 3625]			
Verhältnis zwischen Einstell- und Steuerdruck des Ventils Pilot ratio for the valve	4,25 : 1									
Gewicht Weight kg [lb]	3,02 [6.658]	2,90 [6.393]	3,35 [7.385]	3,06 [6.746]	2,92 [6.437]	3,40 [7.496]	5,40 [11.905]	5,80 [12.787]	9,20 [20.283]	9,75 [21.495]

* Druckeinstellung bei 5 l/min [1.3 GPM] und einer Viskosität von 32 mm²/s [150 SUS] bei 50° C [122° F].

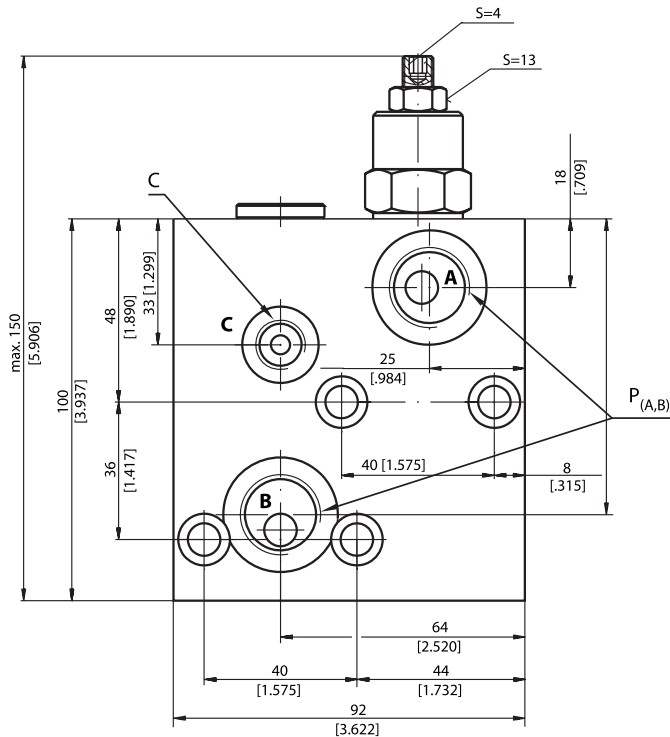
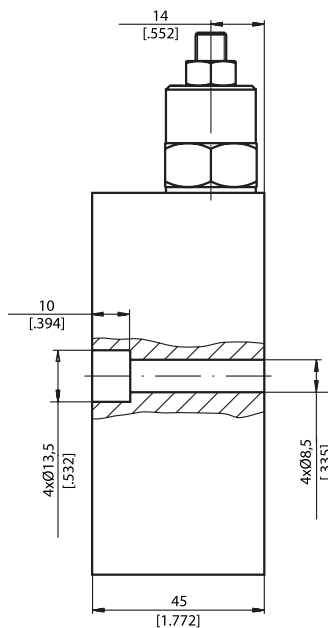
* Pressure setting at 5 lpm [1.3 GPM] and viscosity 32 mm²/s [150 SUS] at 50° C [122° F].

Druckverluste

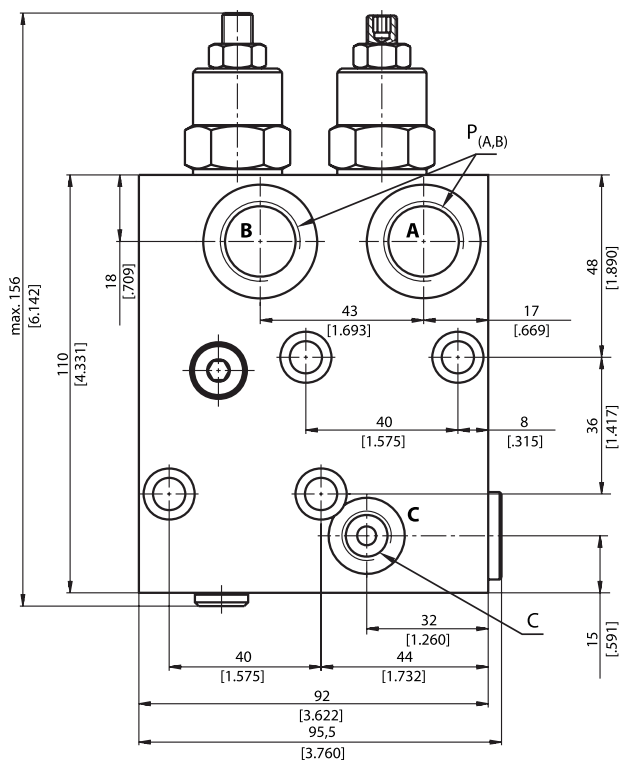
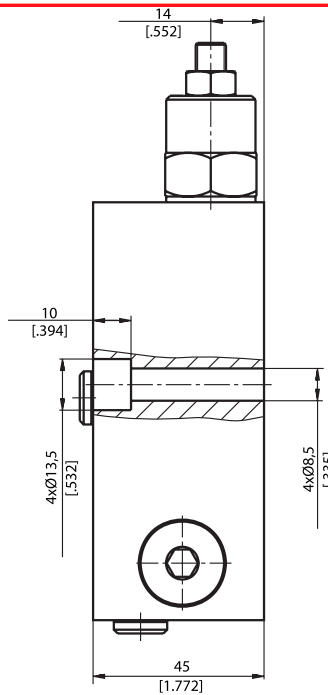
Pressure losses



Einbaumaße KPBR-250/1/E... Dimensions KPBR-250/1/E...



Einbaumaße KPBR-250/1/D... Dimensions KPBR-250/1/D...



Anschlüsse Ports

Option Option	P (A,B)	C
-	G1/2" 16 [0.63] tief deep	G1/4" 12 [0.47] tief deep
M	M22x1,5 16 [0.63] tief deep	M14x1,5 12 [0.47] tief deep
A	7/8-14 UNF O-Ring 16 [0.63] tief deep	7/16-20 UNF O-Ring 12,7 [0.50] tief deep

Die Ventilblöcke werden direkt auf den Motor aufgeflanscht.
Befestigungsschrauben: M8x45 - 8.8 DIN 912 oder

Anzugsmoment:

The valve blocks are installed directly on the motor.
Fastening screw: M8x45 - 8.8 DIN 912 or
Tightening torque: 1,8 daNm [160 lb-in]

