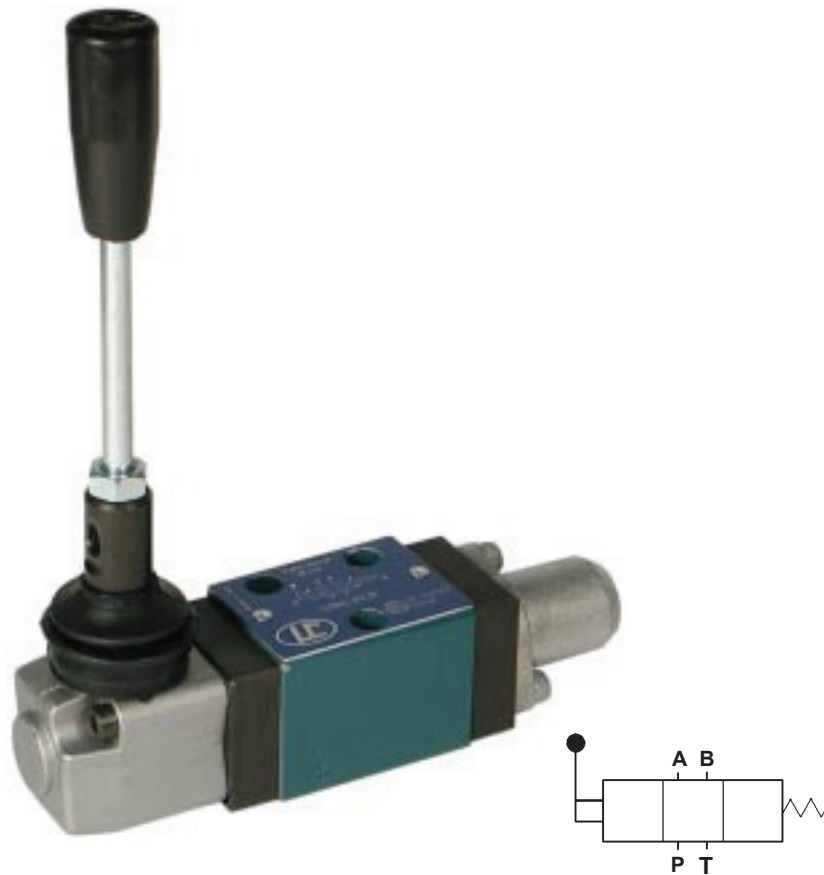




LC04 LV

Valvole controllo direzione con comando a leva
Lever operated directional valves



CARATTERISTICHE TECNICHE

Grandezza: NG4 CETOP RP 121 H-4.2- 4 P02 (CETOP 2)

Portata massima: 25 l/min

Pressione massima d'esercizio su A-B-P: 310 bar

Pressione massima in T: 100 bar

TECHNICAL CHARACTERISTICS

Size: NG4 CETOP RP 121 H-4.2- 4 P02 (CETOP 2)

Max flow: 25 l/min

Max operating pressure on A-B-P: 310 bar

Max pressure in T: 100 bar



TIPI DI CIRCUITI • SPOOL TYPES

Vecchio <i>Old</i>	Nuovo <i>New</i>	Vecchio <i>Old</i>	Nuovo <i>New</i>	Vecchio <i>Old</i>	Nuovo <i>New</i>	Vecchio <i>Old</i>	Nuovo <i>New</i>
A11S	A301	B13C	B401	C2	C201	E12C	E401
A12S	A401	B14C	B361	D11C	D301	E13C	E471
A13S	A471	B2	B201	D12C	D471	E14C	E361
A14S	A361	C11A	C301	D13C	D401	E2	E201
A2	A201	C12A	C471	D14C	D361	N11C	N301
B11C	B301	C13A	C401	D2	D201	N12C	N401
B12C	B471	C14A	C361	E11C	E301		



DIMENSIONI DI INGOMBRO • OVER-ALL DIMENSIONS

Viti di fissaggio
Fixing screws
N°3 DIN 912-8.8 M5 x 25

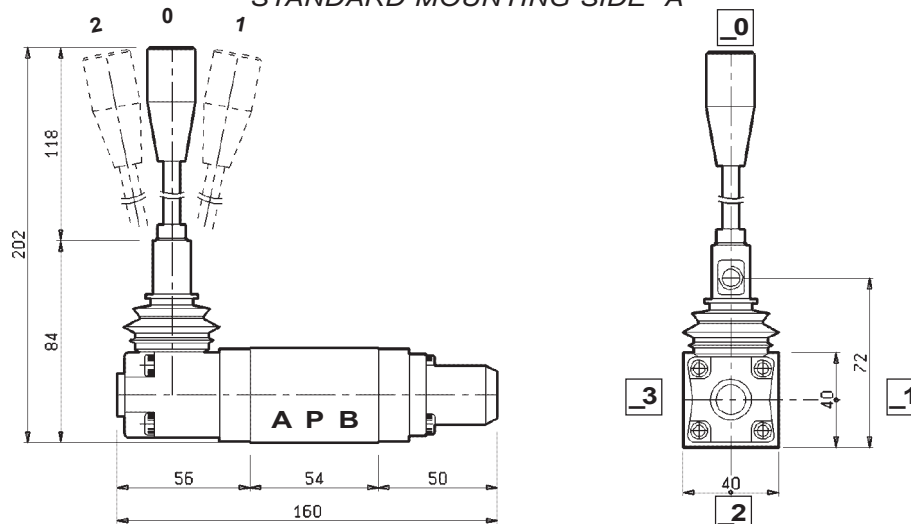
Momento massimo di serraggio:
Maximum blocking torque:
5+6Nm

Peso
Weight 1,10 kg

Versione con comando microinterruttore a richiesta

By request version with microswitch control

MONTAGGIO STANDARD LATO "A" STANDARD MOUNTING SIDE "A"



TIPO DI CONTROLLO DEL CURSORE • TYPE OF SPOOL CONTROL

Schema <i>Diagram</i>	Codice <i>Code</i>
	M1
	M2
	M3
	M4

Schema <i>Diagram</i>	Codice <i>Code</i>
	F1
	F2
	F3
	F4

CODICE DI ORDINAZIONE • ORDERING CODE

L 5 0 L 0 _ W _ X _ Y _ Z



TIPI DI CIRCUITI SPOOL TYPES

VEDI SOPRA
SEE ABOVE



MONTAGGIO LEVA LEVER MOUNTING

A _	MONTAGGIO LEVA LATO "A" LEVER MOUNTING SIDE "A"	_0	_1	_2	_3
B _	MONTAGGIO LEVA LATO "B" LEVER MOUNTING SIDE "B"	_0	_1	_2	_3



TIPO DI CONTROLLO DEL CURSORE TYPE OF SPOOL CONTROL

VEDI SOPRA
SEE ABOVE



VERSIONE VERSION

00	STANDARD STANDARD
0V	GUARNIZIONI IN VITON SEALS IN VITON